

## Miete Erstbezug nach Teilrenovierung



01 Wohnzimmer

**Objektnummer: 2699\_1595**

**Eine Immobilie von RE/MAX Welcome in Baden**

## Zahlen, Daten, Fakten

<b>Art:</b>	Wohnung - Etage
<b>Land:</b>	Österreich
<b>PLZ/Ort:</b>	2340 Mödling
<b>Baujahr:</b>	1985
<b>Zustand:</b>	Gepflegt
<b>Alter:</b>	Neubau
<b>Wohnfläche:</b>	102,00 m <sup>2</sup>
<b>Zimmer:</b>	3
<b>Bäder:</b>	1
<b>WC:</b>	1
<b>Stellplätze:</b>	1
<b>Keller:</b>	3,00 m <sup>2</sup>
<b>Heizwärmebedarf:</b>	<b>B</b> 46,00 kWh / m <sup>2</sup> * a
<b>Gesamtmiete</b>	1.400,00 €
<b>Kaltmiete (netto)</b>	1.126,98 €
<b>Kaltmiete</b>	1.400,00 €

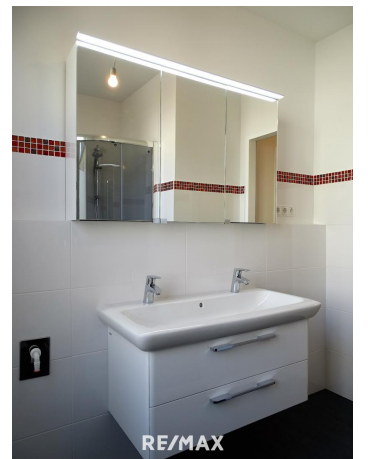
## Ihr Ansprechpartner



### Ing. Roman Peisteiner

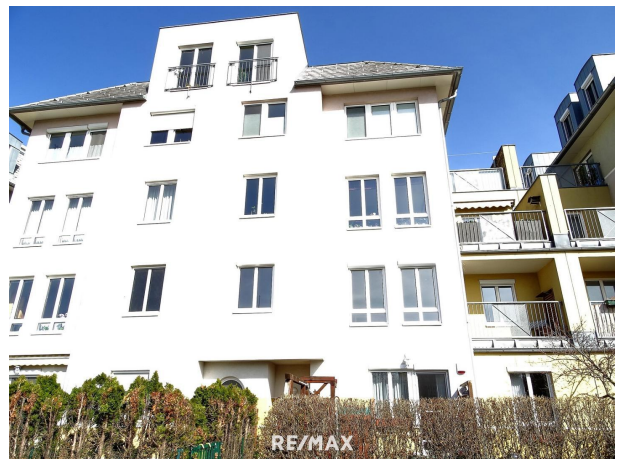
RE/MAX Welcome in Baden  
Pfarrgasse 2  
2500 Baden

Gerne stehe ich Ihnen für weitere Informationen oder einen Besichtigungstermin zur Verfügung.















## Objektbeschreibung

**"Miete Erstbezug nach Teil-Renovierung"** Die charmante 4-Zimmerwohnung im 1. Liftstock Nähe Hyrtlpark bietet ausreichend Platz auf 102m<sup>2</sup> Wohnfläche. Die Wohnung ist in einem ausgezeichneten Zustand. Die Küche ist eingerichtet und inkl. Essbereich und mit Elektrogeräten ausgestattet. Vom Wohnzimmer aus gelangt man auf die Loggia mit Westausrichtung. 3 Schlafzimmer mit einem Schrankraum. Badezimmer mit Dusche und separatem WC wurden ebenso teil-renoviert. Geheizt wird über Fernwärme. Garagenplatz kann ebenso um zzgl. € 120,- angemietet werden. Miete € 1.126,95 Betriebskosten exkl. MWSt € 246,40 ohne Heizung und Warmwasser MWSt BK € 26,65 **Gesamtbruttomiete: € 1.400,00** Garagenplatz € 120,00 Kautions: € 4.560,- Mietvertragsdauer 4-5 Jahre Energiewert HWB 42,5 Kat B fGEE: 1,10 Kat C Wir bitten um Verständnis, dass wir aufgrund der Nachweispflicht gegenüber dem Eigentümer nur Anfragen mit vollständiger Angabe von Name, Anschrift, Telefon und Email bearbeiten können. Angaben gemäß gesetzlichem Erfordernis:

Miete	€	1126,98	
Betriebskosten	€	226,6	zzgl 10% USt.
Sonstiges	€	19,8	zzgl 20% USt.
Autoabstellplatz	€	120	
Umsatzsteuer	€	26,62	
-----			
Gesamtbetrag	€	1400	

-----  
Heizwärmebedarf 46.0  
darf: kWh/(m<sup>2</sup>a)  
Klasse Heizwärmebedarf:  
wärmebedarf:

Sie finden alle unsere Objekte 3 Tage früher auf [www.remax.at](http://www.remax.at)!