

Doppelhaushälfte in traumhafter Aussichtslage in Oetz!



Oetz - Außenansicht

Objektnummer: 1613_11017

Eine Immobilie von RE/MAX Immoreal

Zahlen, Daten, Fakten

Art:	Haus - Doppelhaushälfte
Land:	Österreich
PLZ/Ort:	6433 Oetz
Baujahr:	ca. 1995
Möbliert:	Teil
Wohnfläche:	142,44 m ²
Nutzfläche:	211,06 m ²
Zimmer:	5
Bäder:	2
WC:	2
Balkone:	2
Terrassen:	1
Stellplätze:	4
Keller:	38,87 m ²
Heizwärmebedarf:	128,00 kWh / m ² * a
Gesamtenergieeffizienzfaktor:	1,28
Kaufpreis:	579.000,00 €
Provisionsangabe:	

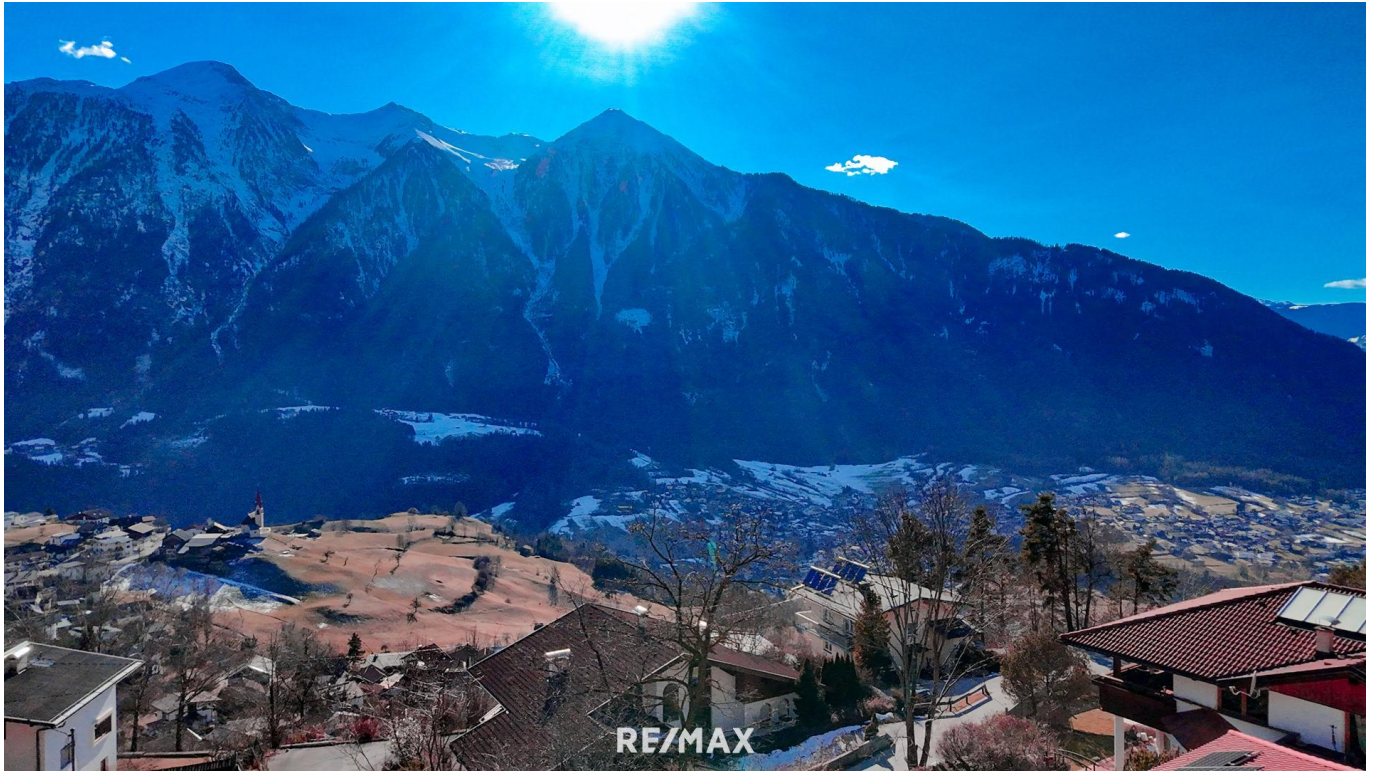
3.00 %

Ihr Ansprechpartner



Vanessa Rüter

RE/MAX Recon 3
Maria-Theresien-Straße 42

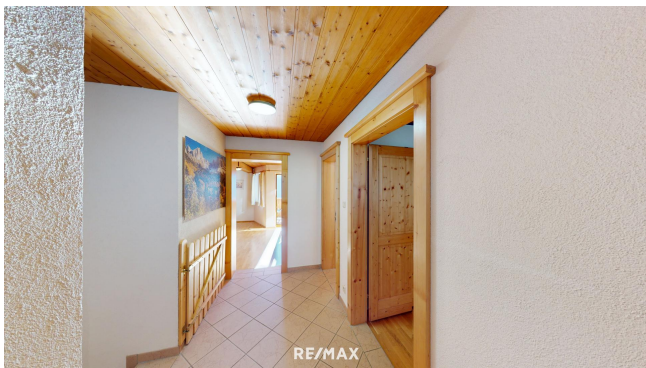


RE/MAX
Recon

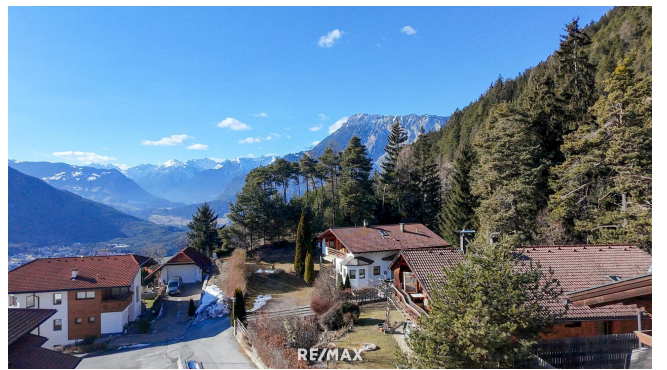
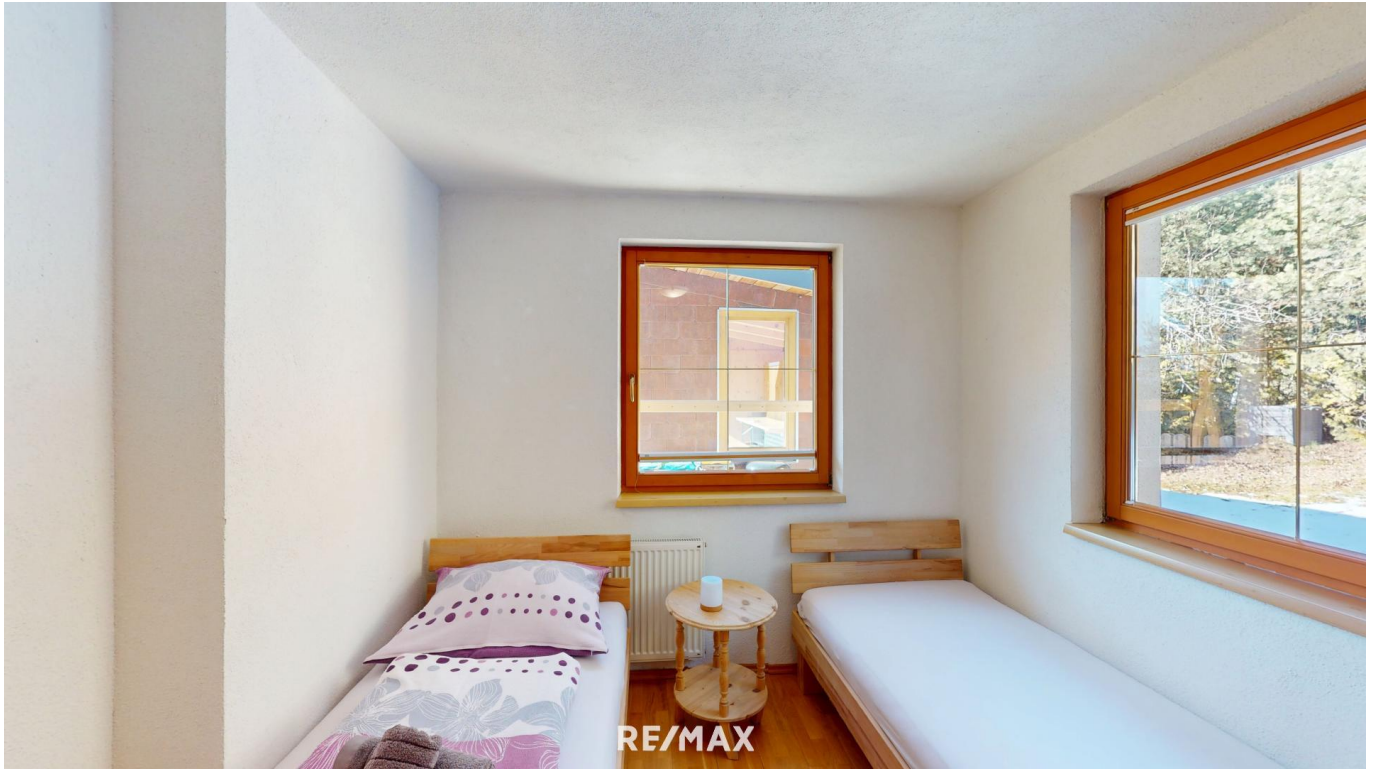
Vanessa Rüter BA
+43 664 25 26 911

Luca Scoppetta
+43 664 21 434 74

The block features the RE/MAX Recon logo at the top left and a house icon in a blue circle at the top right. Below these are two portraits: a woman on the left and a man on the right. A blue banner at the bottom contains their names and phone numbers. The RE/MAX logo and a mountain graphic are at the bottom right.









Objektbeschreibung

Doppelhaushälfte in traumhafter Aussichtslage in Oetz! • 5-Zimmer-Haus • Grundstücksgröße: ca. 348 m² • Nutzfläche: ca. 211,06 m² • Wohnfläche: ca. 142,44 m² • Balkon: ca. 4,34 m² • Uneinsehbare Terrasse: ca. 44 m² • schöner Garten • Baujahr: ca. 1995 • Flächenwidmung: Wohngebiet • Heizung: Zentralheizung mit Öl • Kellerabteil: ca. 38,87 m² • 2 Garagen und Autoabstellplätze Für nähere Informationen zur Immobilie fordern Sie bitte ein Exposé an. Wir bitten Sie um Verständnis, dass wir unserer Nachweispflicht nachkommen müssen und wir Anfragen nur unter Angabe der vollständigen Kontaktdaten (Name, Adresse, Telefonnummer, Email) beantworten können! Nicht alle Immobilien sind auf der Webseite zu sehen. Sie können uns gerne Ihren Suchwunsch bekannt geben. Angaben gemäß gesetzlichem Erfordernis:

Heizwärme 128.0
bedarf: kWh/(m²a)
Faktor Ges 1.28
amtenergie
effizienz:

Weitere interessante Objekte finden Sie unter <http://www.remax-recon.at/>