

Eigentumswohnung



Aussenansicht

Objektnummer: 1651_4639

Eine Immobilie von RE/MAX Innova in Braunau

Zahlen, Daten, Fakten

Art:	Wohnung - Etage
Land:	Österreich
PLZ/Ort:	5211 Wimpassing
Baujahr:	ca. 1998
Wohnfläche:	60,10 m ²
Zimmer:	2
Bäder:	1
WC:	1
Balkone:	1
Keller:	5,30 m ²
Heizwärmebedarf:	B 43,00 kWh / m ² * a
Gesamtenergieeffizienzfaktor:	A 0,84
Kaufpreis:	180.000,00 €
Infos zu Preis:	

Verhandlungsbasis

Provisionsangabe:

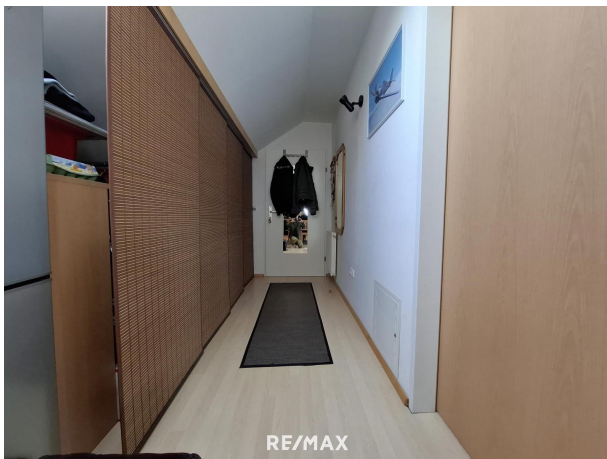
3.60 %

Ihr Ansprechpartner

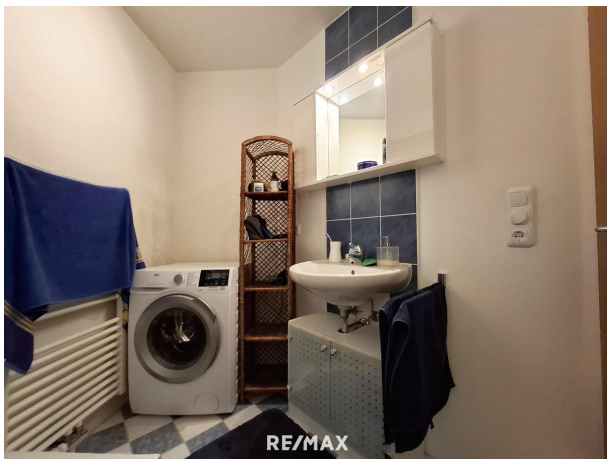


Heinrich Erlinger

RE/MAX Innova in Braunau
Stadtplatz 27







Objektbeschreibung

Diese gemütliche 2-Zimmer-Wohnung befindet sich im 2. Stock eines gepflegten Mehrparteienhauses aus dem Jahr 1998. Mit einer Wohnfläche von ca. 60,10 m² bietet sie eine durchdachte Raumaufteilung und ein behagliches Wohnambiente. Der nette Balkon lädt zum Entspannen ein und bietet einen schönen Blick in die Umgebung. Die Lage in Wimpassing, 5211 Lengau, direkt an der Landesgrenze zu Salzburg, verbindet ruhiges Wohnen mit der Nähe zu urbaner Infrastruktur. Einkaufsmöglichkeiten, öffentliche Verkehrsmittel und Freizeiteinrichtungen sind gut erreichbar. TG Abstellplatz: € 15.000.- extra
Wir weisen auf Ihre 14-tägige Rücktrittsfrist (nach § 11 FAGG) hin. Damit Ihre Rechte gewahrt werden, beantworten wir nur Anfragen mit vollständigen Kontaktdaten (Name, Adresse, Handy, E-Mail). Wir werden gerne vor Ablauf der 14-tägigen Rücktrittsfrist für Sie tätig, wenn Sie uns gesetzeskonform (FAGG) und ausdrücklich (am besten per E-Mail) auffordern. Wenn Kaufvertrag/ Mietvertrag nicht zustande kommen, ist unsere Tätigkeit für Sie völlig kostenfrei. Wir möchten an dieser Stelle auf unsere Doppelmaklertätigkeit hinweisen. Nur auf www.remax.at finden Sie neue RE/MAX Immobilien früher und vollständig. Neuer Job, neue Perspektiven: Jetzt als Immobilienmakler/in durchstarten! Werden Sie Teil unseres Teams – jetzt bewerben unter kariere@remax-innova.at. Weitere Infos in unseren News:

<https://www.remax.at/de/ib/remax-innova-braunau-inn/news/wir-suchen-sie-16641>Angaben

gemäß gesetzlichem
Erfordernis:
He 43.
izw0 k
är W
meh/(
be m²
dara)
f:
KlaB
ss
e
He
izw
är
me
be
dar
f:
Fa 0.8
kto4
r G
es

am
ten
erg
iee
ffiz
ien
z:
KlaA
ss
e F
akt
or
Ge
sa
mt
en
erg
iee
ffiz
ien
z:

Für weitere Infos oder eine Besichtigung steht Ihnen Herr Erlinger unter Tel. 0664/4040130
sehr gerne zur Verfügung.