

„Generationenhaus“ - Einfamilienhaus mit großem Grundstück in March, Goldegg im Pongau



Außenansicht 1

Objektnummer: 1655_2237

Eine Immobilie von RE/MAX Spirit in St. Johann/Pg.

Zahlen, Daten, Fakten

Art:	Haus - Einfamilienhaus
Land:	Österreich
PLZ/Ort:	5622 Goldegg im Pongau
Baujahr:	ca. 1985
Zustand:	Gepflegt
Möbliert:	Teil
Wohnfläche:	183,00 m ²
Nutzfläche:	220,89 m ²
Zimmer:	4,50
Bäder:	2
WC:	2
Terrassen:	2
Stellplätze:	2
Keller:	90,00 m ²
Heizwärmebedarf:	C 64,00 kWh / m ² * a
Gesamtenergieeffizienzfaktor:	C 1,57
Kaufpreis:	990.000,00 €
Infos zu Preis:	

Fixpreis

Provisionsangabe:

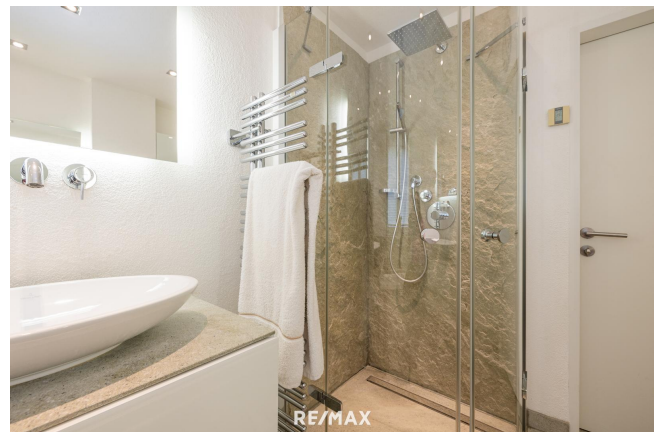
3.00 %

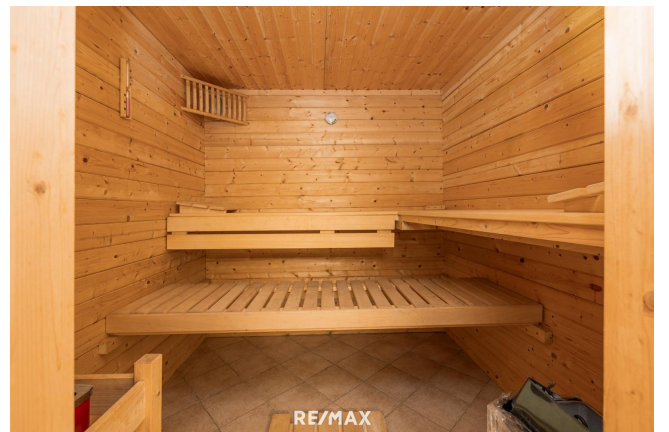
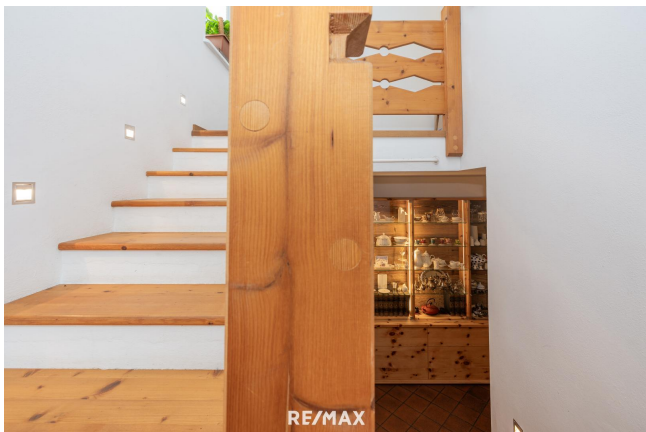
Ihr Ansprechpartner





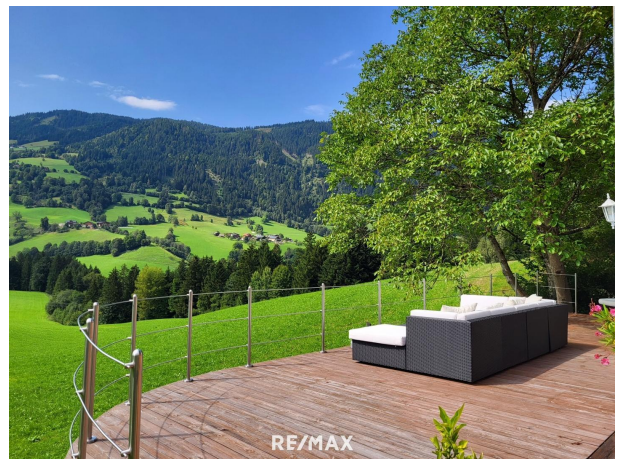
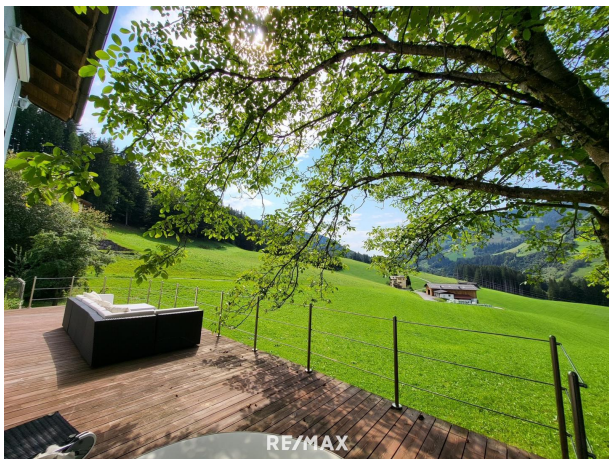












Objektbeschreibung

„Generationenhaus“ - Einfamilienhaus mit großem Grundstück in March, Goldegg im Pongau
Das großzügige Grundstück eröffnet Ihnen viel Potenzial – sei es für eine Erweiterung des Hauses oder für die Verwirklichung Ihrer persönlichen Gartenideen. Ideal für Familien, die wachsen wollen, oder für Bauträger mit einem Blick für Entwicklungsmöglichkeiten. Hier lässt sich Ihr Traum vom eigenen Heim perfekt umsetzen! Bitte nutzen Sie die Möglichkeit einer virtuellen Besichtigung im 360° Rundgang: <https://tour.ogulo.com/kYPA> Highlights auf einen Blick: - ca. 183 m² Wohnfläche – großzügige Räume für die ganze Familie. - Gemütlicher Wohnbereich mit Kamin – Perfekt für behagliche Abende mit Bergpanorama. - Moderne Küche mit Terrassenzugang - Drei Schlafzimmer im Obergeschoss - Neu renoviertes Bad & WC – Stilvoll ausgestattet mit hochwertigem Rauriser Stein. - Wellness & Fitness im eigenen Zuhause – inklusive Sauna - Doppel Garage & zusätzliche Außenstellplätze – Komfort für Sie und Ihre Gäste. Die idyllische Lage garantiert absolute Ruhe. Das Grundstück grenzt an landwirtschaftliche Flächen, sodass Ihr traumhafter Blick auf die Natur erhalten bleibt. Genießen Sie die frische Bergluft und lassen Sie sich von der Schönheit der Alpen verzaubern. Kontaktieren Sie uns für weitere Informationen oder vereinbaren Sie noch heute einen Besichtigungstermin!Angaben gemäß gesetzlichem Erfordernis:

Heizwärmebedarf: 64.0 kWh/(m²a)

Klasse C

Heizwärmebedarf:

Faktor Gesamten 1.57

ergieeffizienz:

Klasse Faktor Ge C

samtenergieeffizie

nz:

Sie kennen den Wert Ihrer Immobilie nicht? Kein Problem! - Ihr Team von RE/MAX hilft Ihnen dabei, den richtigen Marktwert zu finden!