

**Lichtdurchflutete Maisonette Wohnung – 117 m²
Wohnqualität mit zwei Balkonen!**



Wohnzimmer - Kachelofen

Objektnummer: 3756_519

Eine Immobilie von RE/MAX Fusion

Zahlen, Daten, Fakten

Art:	Wohnung - Etage
Land:	Österreich
PLZ/Ort:	6322 Kirchbichl
Baujahr:	1998
Zustand:	Gepflegt
Alter:	Neubau
Wohnfläche:	117,00 m ²
Zimmer:	3
Balkone:	1
Terrassen:	1
Stellplätze:	1
Keller:	8,00 m ²
Heizwärmebedarf:	C 82,00 kWh / m ² * a
Gesamtenergieeffizienzfaktor:	C 1,54
Kaufpreis:	479.000,00 €
Provisionsangabe:	

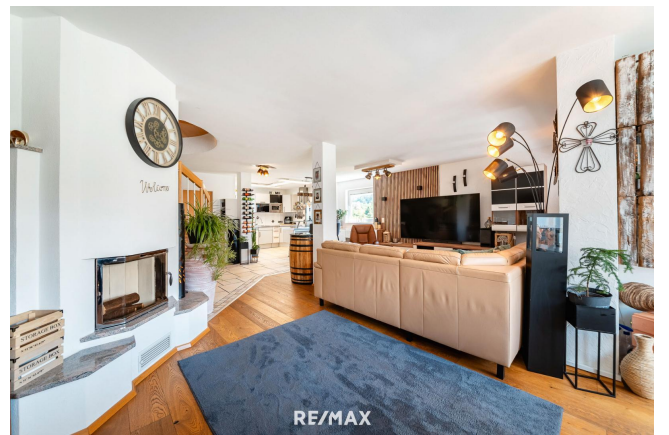
3.60 %

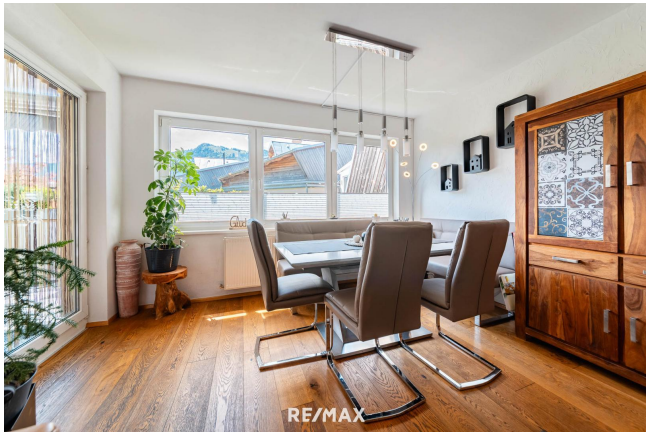
Ihr Ansprechpartner

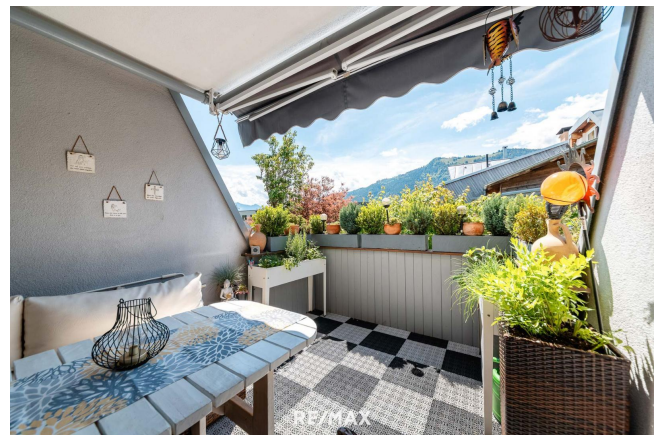
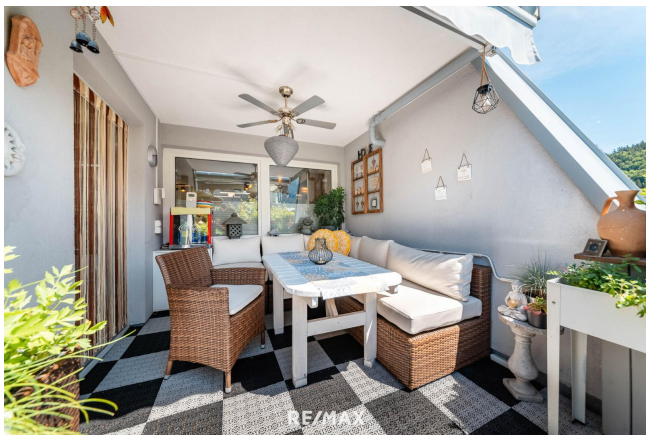


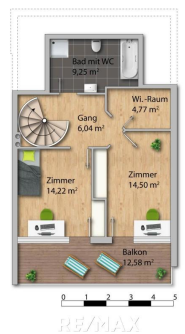
B.A. Stefanie Ascher

RE/MAX Fusion
Bahnhofstraße 11
6300 Wörgl









RE/MAX

Objektbeschreibung

Hochwertige Maisonette - Wohnung in 6322 Kirchbichl zu kaufen – Exklusiver Wohnkomfort und viel Raum zum Wohlfühlen! Willkommen in dieser beeindruckenden Maisonette-Wohnung in Kirchbichl, die sich über zwei Etagen erstreckt und eine großzügige Wohnfläche von 116,90 m² bietet. Die traumhafte Terrasse sowie der Balkon bieten einen wunderbaren Rückzugsort im Freien. Diese exquisite 3-Zimmer-Wohnung besticht durch ihre hochwertige Ausstattung und den durchdachten Grundriss. Im unteren Bereich der Wohnung befindet sich das wunderschöne Wohnzimmer, das mit einem edlen Vollholzboden ausgestattet ist. Ein Kamin sorgt hier an kühlen Abenden für eine gemütliche Atmosphäre. Die angrenzende Wohnküche ist gefliest und mit hochwertigen Küchengeräten namhafter Hersteller ausgestattet. Vom Wohnzimmer aus haben Sie direkten Zugang zur 11,07 m² großen Terrasse, die zum Entspannen und Genießen der frischen Luft einlädt. Im oberen Stockwerk erwartet Sie ein weiterer Zugang zu einem 12,58 m² großen Balkon, der einen unverbauten Blick auf die Umgebung bietet. Die beiden hellen Schlafzimmer bieten ausreichend Platz für individuelle Gestaltungsmöglichkeiten. Zusätzlich sind beide Schlafzimmer mit Jalousien ausgestattet. Das Badezimmer ist ein wahres Highlight: ausgestattet mit einer Dusche, einer Eckbadewanne und einem Fenster, das für viel Tageslicht sorgt. Ein zweites WC ist ebenfalls im Badezimmer integriert. Für zusätzlichen Komfort gibt es ein weiteres separates WC mit Waschbecken. Diese Eckwohnung bietet nicht nur innen ein großzügiges Platzangebot, sondern auch außen einen unverbauten Blick, der für eine angenehme Wohnqualität sorgt. Ein Kellerabteil ist im Preis inbegriffen. Zusätzlich kann ein Tiefgaragenparkplatz für € 15.000,- erworben werden. Diese Maisonette-Wohnung in Kirchbichl bietet eine perfekte Kombination aus Großzügigkeit, hochwertiger Ausstattung und einer gemütlichen Atmosphäre. Sie eignet sich ideal für Paare, kleine Familien oder Singles, die eine besondere Wohnatmosphäre suchen. Überzeugen Sie sich selbst von den Vorzügen dieser einzigartigen Immobilie und vereinbaren Sie noch heute einen Besichtigungstermin. Wir freuen uns auf Ihre Kontaktaufnahme! Angaben gemäß

gesetzlichem

Erfordernis:

Heizw82.0 k

ärme Wh/(

bedar m²a)

f:

Klass C

e Hei

zwär

mebe

darf:

Fakto 1.54

r Ges

amten

ergiee

ffizien

z:
Klass C
e Fakt
or Ge
samte
nergie
effizie
nz: