

**Perfekte Wohnfeeling, perfektes Investment!  
Provisionsfrei!**



**Objektnummer: 5502**

**Eine Immobilie von Feroso Immobilientreuhand GmbH**

## Zahlen, Daten, Fakten

<b>Art:</b>	Wohnung
<b>Land:</b>	Österreich
<b>PLZ/Ort:</b>	1220 Wien
<b>Baujahr:</b>	2023
<b>Zustand:</b>	Erstbezug
<b>Alter:</b>	Neubau
<b>Wohnfläche:</b>	67,00 m <sup>2</sup>
<b>Nutzfläche:</b>	75,00 m <sup>2</sup>
<b>Zimmer:</b>	2
<b>Bäder:</b>	1
<b>WC:</b>	1
<b>Terrassen:</b>	1
<b>Stellplätze:</b>	1
<b>Keller:</b>	4,00 m <sup>2</sup>
<b>Heizwärmebedarf:</b>	A++ 49,10 kWh / m <sup>2</sup> * a
<b>Gesamtenergieeffizienzfaktor:</b>	A++ 0,59
<b>Kaufpreis:</b>	333.900,00 €
<b>Kaufpreis / m<sup>2</sup>:</b>	4.452,00 €
<b>Betriebskosten:</b>	132,44 €
<b>Heizkosten:</b>	86,09 €
<b>Sonstige Kosten:</b>	72,84 €
<b>Provisionsangabe:</b>	

Provision bezahlt der Abgeber.

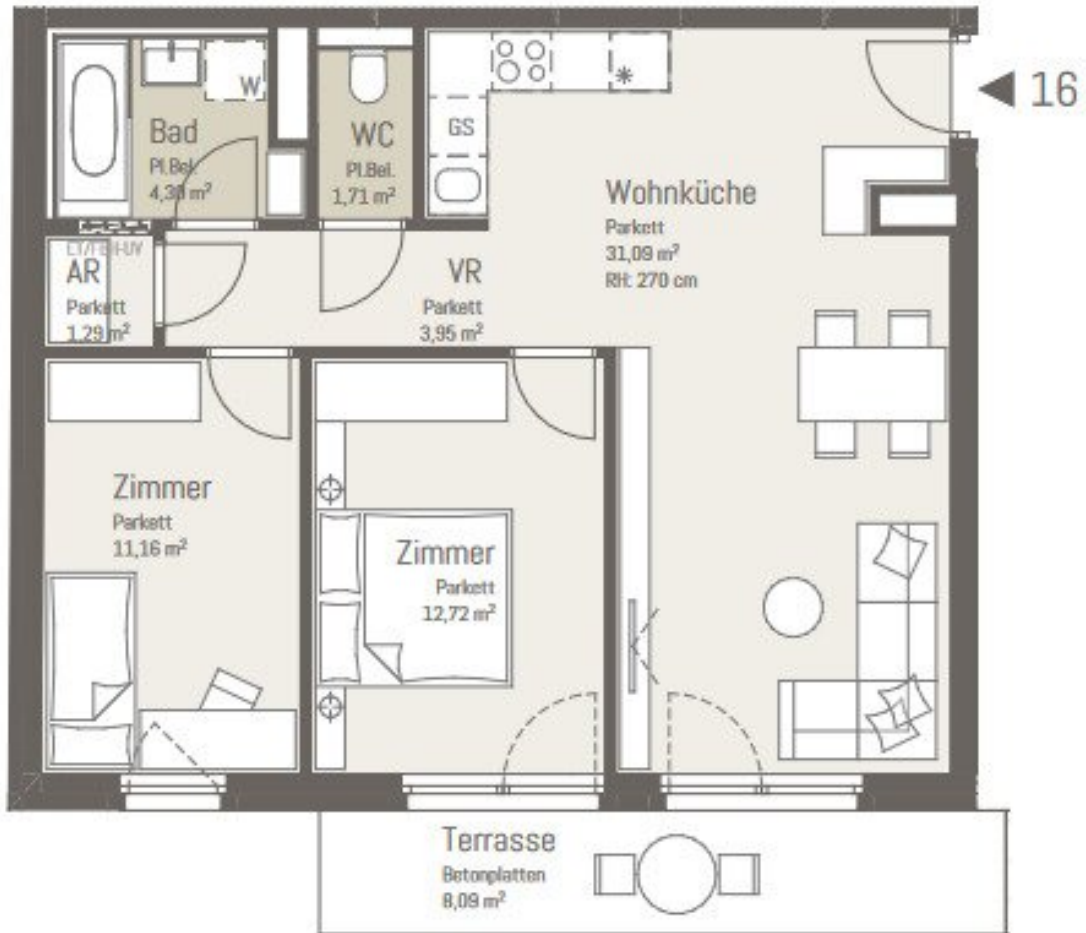
## Ihr Ansprechpartner











IMMOBILIENTREUHAND  
**fermoso**

## Objektbeschreibung

In weniger als 20 Monaten Bauzeit entstanden hier 40 moderne Wohnungen, die den höchsten Ansprüchen an Komfort und Lebensqualität gerecht werden. Alle Wohnungen sind mit großzügigen Balkonen, Loggien und Terrassen ausgestattet. Ein absolutes Highlight sind die beiden Townhäuser.

Strassenseitig befinden sich 2 sehr gut geschnittene Geschäftlokale

Im 3.Obergeschoß befindet sich dieses schicke 2-Zimmer-Apartment. Dieses mit einen gut geschnittene Wohn- Essbereich sowie das Schlafzimmer und die XXL- Terrasse bieten ein optimal Wohngefühl. Das hochwertige Bad verfügen über eine Badewanne sowie ein Doppelwaschbecken, das ist separat. Im Vorraum lassen sich neben einer Garderobe auch die Dinge des Alltags bequem verstauen.

**Kontaktieren Sie uns und sichern Sie sich einen Zinssatz von 3,2%**

### Verfügbare Wohnungen

Wohnung	Wohnnutzfläche	Balkon	Loggia	Terrasse	Garten	Preis exkl. MwSt.	20% MwSt.	Preis inkl. MwSt.
Haus 2	80			10	37	476.900€		476.900€
Top 2	47			16	14	266.200€		266.200€
Top 5	64	6,5				318.400€		318.400€
Top 9	46		4,8			236.900€		236.900€
Top 16	67			8,8		333.900€		333.900€

Top 22	71	7,8				376.200€		376.200€
Top 30	83	8,4				473.200€		473.200€
Top 31	46	8,7				270.900€		270.900€
Top 32	71	7,77				401.300€		401.300€
Top 33	64	6,5				372.500€		372.500€
Top 35	83	8,4				495.900€		495.900€
Top 36	60			25		377.500€		377.500€
Top 37	64			27		422.200€		422.200€
Top 38	75			39		511.300€		511.300€

equem verstaen.

### **Noch nichts gefunden? Wir informieren Sie über geeignete Immobilienangebote noch vor allen anderen.**

Legen Sie jetzt Ihren individuellen Suchagenten unter folgendem Link an. Wir schicken Ihnen passende Immobilien exklusiv vorab zu.

[Suchagent anlegen](https://fermoso-immobilitaetreuhand.service.immo/registrieren/de) - <https://fermoso-immobilitaetreuhand.service.immo/registrieren/de>

Der Vermittler ist als Doppelmakler tätig.

### **Infrastruktur / Entfernungen**

#### **Gesundheit**

Arzt <500m

Apotheke <500m

Klinik <500m

Krankenhaus <1.500m

#### **Kinder & Schulen**

Schule <500m

Kindergarten <500m

Universität <3.500m

Höhere Schule <3.000m

#### **Nahversorgung**

Supermarkt <500m

Bäckerei <500m

Einkaufszentrum <1.000m

#### **Sonstige**

Geldautomat <1.000m

Bank <1.000m



Post <1.000m  
Polizei <1.000m

**Verkehr**

Bus <500m  
U-Bahn <1.000m  
Straßenbahn <500m  
Bahnhof <500m  
Autobahnanschluss <1.000m

Angaben Entfernung Luftlinie / Quelle: OpenStreetMap