

**Besonderes Ertragsobjekt mit Potential für Investor!**



Ansicht - Marktplatz

**Objektnummer: 3777\_316**

**Eine Immobilie von RE/MAX Bonus**

## Zahlen, Daten, Fakten

<b>Art:</b>	Haus - Mehrfamilienhaus
<b>Land:</b>	Österreich
<b>PLZ/Ort:</b>	4724 Neukirchen am Walde
<b>Baujahr:</b>	ca. 1960
<b>Möbliert:</b>	Teil
<b>Wohnfläche:</b>	300,00 m <sup>2</sup>
<b>Zimmer:</b>	8
<b>Bäder:</b>	3
<b>WC:</b>	4
<b>Terrassen:</b>	1
<b>Stellplätze:</b>	2
<b>Keller:</b>	15,00 m <sup>2</sup>
<b>Heizwärmebedarf:</b>	<b>F</b> 223,00 kWh / m <sup>2</sup> * a
<b>Gesamtenergieeffizienzfaktor:</b>	<b>E</b> 3,11
<b>Kaufpreis:</b>	280.000,00 €
<b>Infos zu Preis:</b>	

Verhandlungsbasis

**Provisionsangabe:**

3.00 %

## Ihr Ansprechpartner

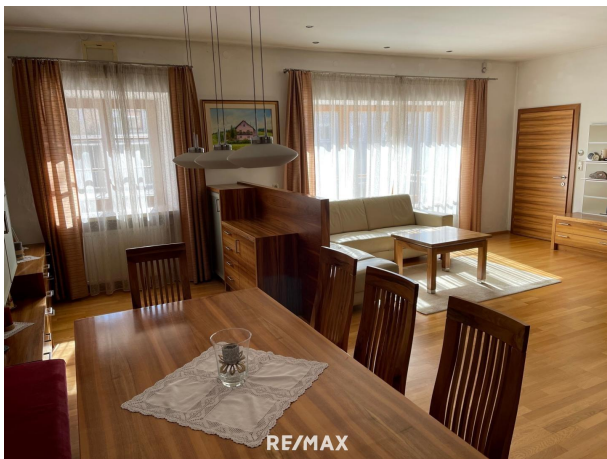


**Ing. Mag. Andreas Aumayr**

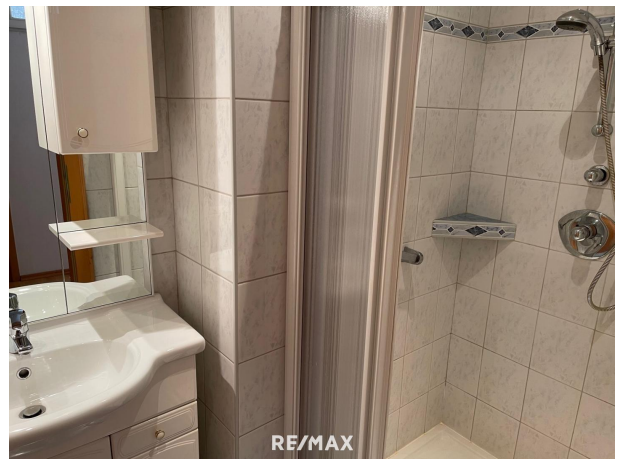




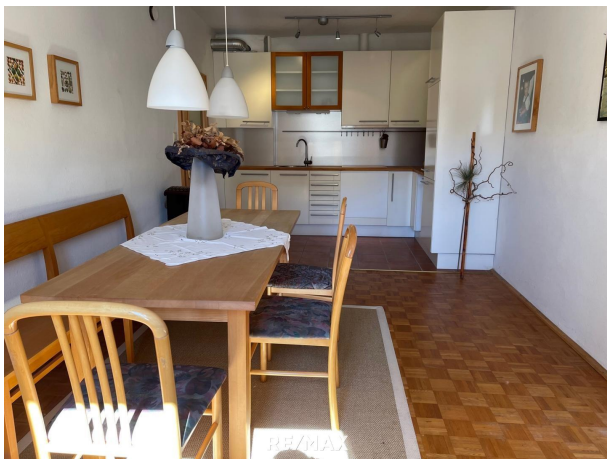




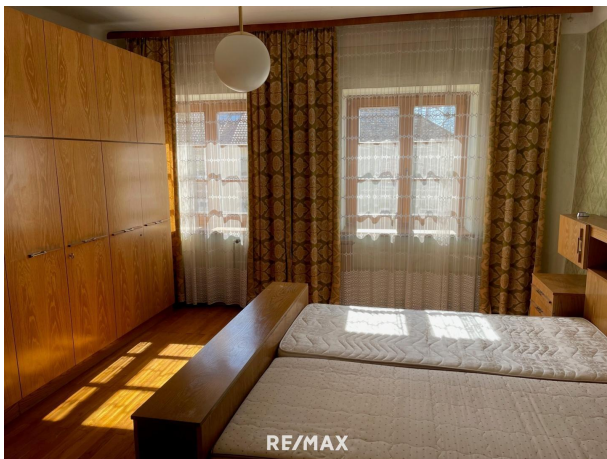


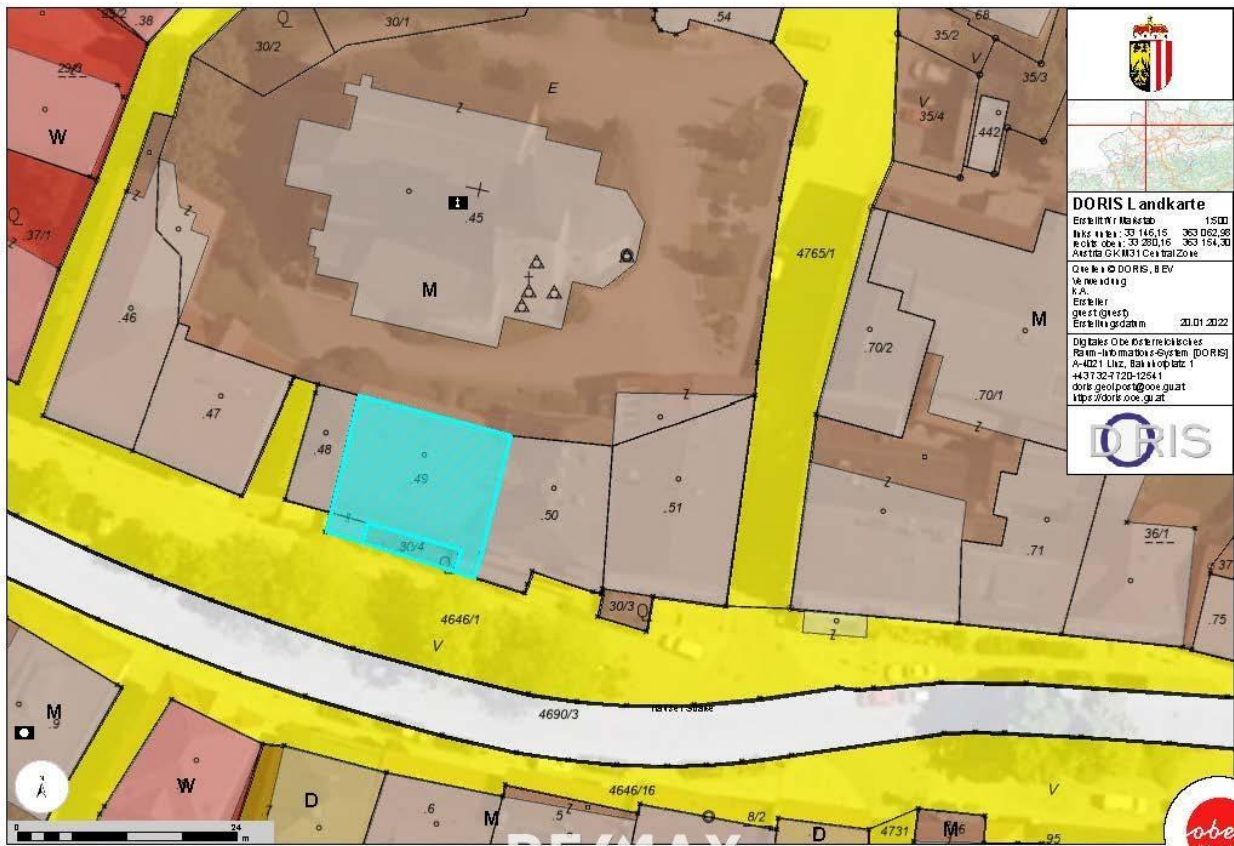










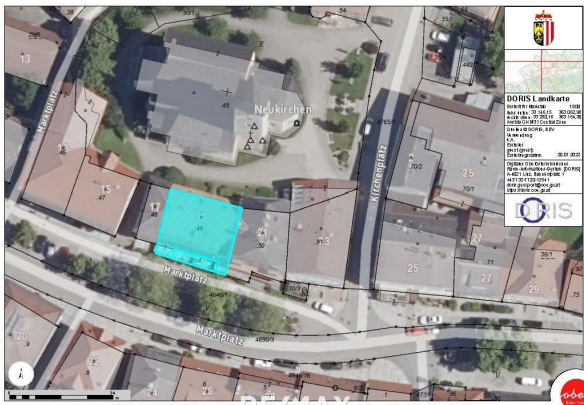




**DORIS Landkarte**  
 Erstellungsdatum: 15.03.2022  
 Letzte Aktualisierung: 30.09.2022  
 Projekt: GKM31-CentralZone  
 Quelle: DORIS, BEV  
 Maßstab: 1:5000  
 Ersteller: Geo-Informationssysteme  
 Datum: 20.01.2022  
 Projekt: DORIS-Geoinformationssystem (DORIS)  
 A-4021 Linz, Bahnhofsplatz 1  
 4437324720-12544  
 doris.geoport@ooe.gub.at  
 https://doris.ooe.gub.at



Für die Karte sind die Daten der Landesvermessungsanstalt (LVA) verwendet worden. Alle Rechte sind vorbehalten. Jede Gewähr ist ausdrücklich abgelehnt. Die Karte ist ein geographisches Informationssystem (GIS) und ist als solche zu verwenden. Die Karte ist ein geographisches Informationssystem (GIS) und ist als solche zu verwenden.





**DORIS Landkarte**  
 Erstellungsdatum: 15.03.2022  
 Letzte Aktualisierung: 30.09.2022  
 Projekt: GKM31-CentralZone  
 Quelle: DORIS, BEV  
 Maßstab: 1:5000  
 Ersteller: Geo-Informationssysteme  
 Datum: 20.01.2022  
 Projekt: DORIS-Geoinformationssystem (DORIS)  
 A-4021 Linz, Bahnhofsplatz 1  
 4437324720-12544  
 doris.geoport@ooe.gub.at  
 https://doris.ooe.gub.at



Für die Karte sind die Daten der Landesvermessungsanstalt (LVA) verwendet worden. Alle Rechte sind vorbehalten. Jede Gewähr ist ausdrücklich abgelehnt. Die Karte ist ein geographisches Informationssystem (GIS) und ist als solche zu verwenden.





## Objektbeschreibung

Besonderes Ertragsobjekt mit Potential für Investor! In diesem großzügigen Markthaus wird von den derzeitigen Eigentümern, auf Basis einer Vereinbarung mit dem Land Oberösterreich, ein Quartier für Asylwerber:innen und sonstige hilfsbedürftige Menschen betrieben. Aufgrund eines gesundheitlichen Schicksalschlages in der Familie der derzeitigen Projektbetreiber wird nun dieses attraktive Anlageobjekt zum Verkauf angeboten. Rechtliche Basis: Vereinbarung mit dem Land Oberösterreich  
Derzeitige Belegung: 17 Ukrainische Flüchtlinge  
Maximale Belegung: 24 Personen  
Mögliche Rendite: Überdurchschnittlich  
Wenn Sie Interesse an dieser besonderen Anlage-Immobilie haben, steht Ihnen für Fragen zum Objekt und den möglichen Renditeerwartungen unser Ansprechpartner gerne zur Verfügung! Gerne können Sie unverbindlich einen Beratungstermin vereinbaren. Nur auf [www.remax.at](http://www.remax.at) finden Sie neue RE/MAX Immobilien früher und vollständig. BITTE BEACHTEN SIE, dass wir aufgrund der Nachweispflicht gegenüber dem Eigentümer nur Anfragen mit vollständiger Angabe des Namens, der Wohnadresse sowie der Telefonnummer bearbeiten können. Gerne senden wir Ihnen ein kostenloses Detailangebot mit weiteren Informationen zu. Unverbindliche Unterlagen: Die angegebenen Informationen sind nach bestem Wissen erstellt, Druck- bzw. Redaktionsfehler oder Irrtümer vorbehalten. Für Angaben, Auskünfte und Flächen, die uns von Eigentümerseite bzw. Dritten zur Verfügung gestellt wurden, können wir keine Haftung übernehmen. Angaben gemäß gesetzlichem Erfordernis:

Heizwärmebedarf: 223.3 kWh/(m<sup>2</sup>a)

Klasse F

Heizwärmebedarf:

Faktor Gesamtenergieeffizienz: 3.11

Heizenergieeffizienz:

Klasse Faktor Gesamtenergieeffizienz: E

Heizenergieeffizienz: