

Tolle 3 Zimmer Wohnung in Luftenberg



Objektnummer: 3845_330

Eine Immobilie von RE/MAX Select

Zahlen, Daten, Fakten

Adresse	Am Bahnhof
Art:	Wohnung - Etage
Land:	Österreich
PLZ/Ort:	4225 Luftenberg
Baujahr:	ca. 1993
Wohnfläche:	63,00 m ²
Zimmer:	3
Bäder:	1
WC:	1
Balkone:	1
Stellplätze:	1
Heizwärmebedarf:	138,00 kWh / m ² * a
Kaufpreis:	129.000,00 €
Infos zu Preis:	

Verhandlungsbasis

Provisionsangabe:

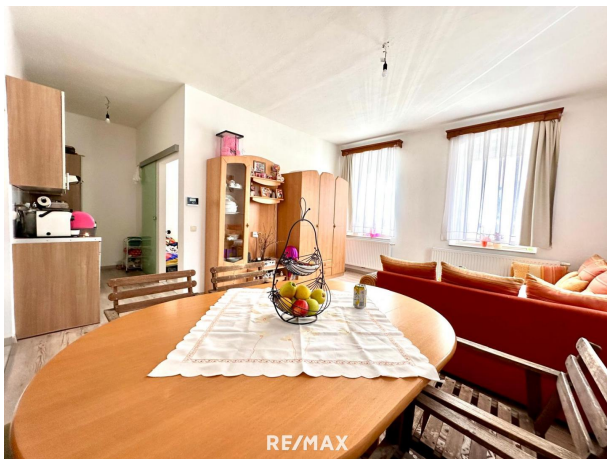
3.00 %

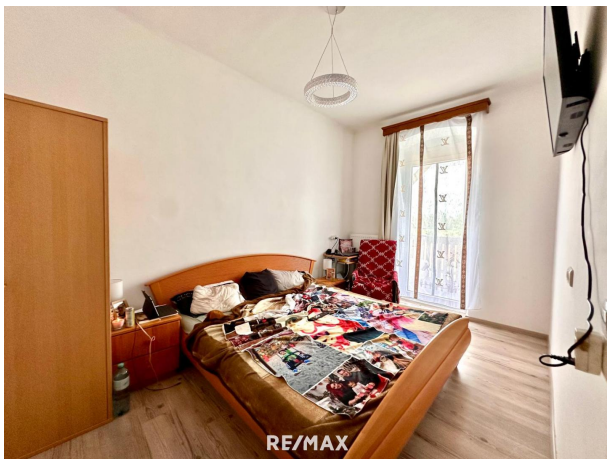
Ihr Ansprechpartner



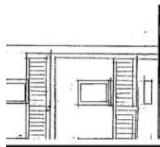
Rene Mitter

RE/MAX Select
Stadtplatz 5

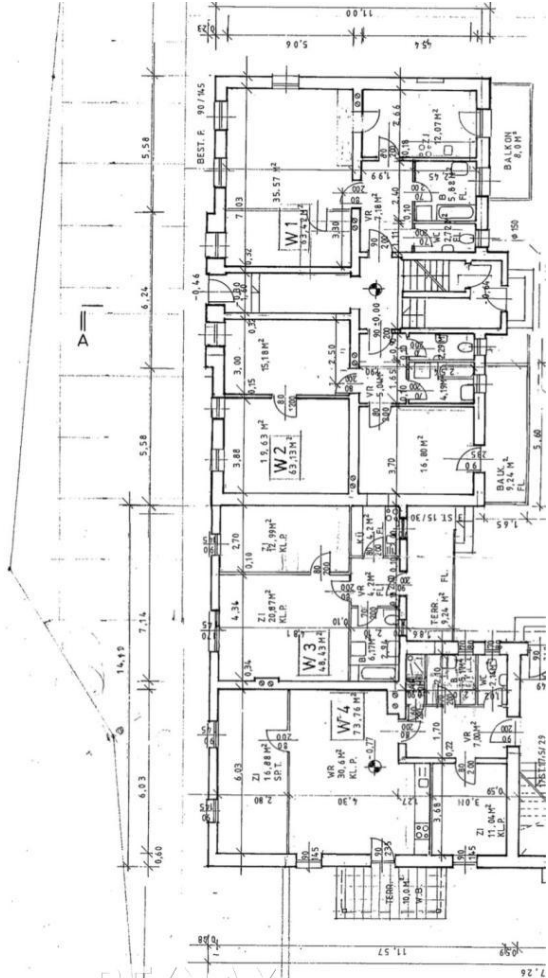








RE/MAX



Objektbeschreibung

Diese entzückende Erdgeschosswohnung in Luftenberg bietet Ihnen die perfekte Kombination aus Komfort und Naturverbundenheit. Mit einer Wohnfläche von 63m² und einem herrlichen Gemeinschaftsgarten lädt dieses Zuhause zum Verweilen ein. Der einladende Grillplatz im Garten ist das Highlight für gesellige Zusammenkünfte im Freien. Die ausgezeichnete Anbindung an den öffentlichen Verkehr ermöglicht es Ihnen, die Umgebung bequem zu erkunden. Erleben Sie hier entspannte Momente und schaffen Sie neue Erinnerungen in Ihrem neuen Zuhause! In der Nähe: Bahnhof: 1 Minute zu Fuß Einkaufsmöglichkeiten : 5 Minuten zu Fuß St. Georgen an der Gusen: 1 Km entfernt. Gemäß § 5, Abs. 3 Maklergesetz weisen wir daraufhin, dass wir als Doppelmakler tätig sind. Wir bitten um Verständnis, dass wir aufgrund der Nachweispflicht gegenüber dem Abgeber nur Anfragen mit vollständiger Angabe der Adresse und Telefonnummer bearbeiten können. Alle Angaben wurden nach bestem Wissen und Gewissen erstellt. Für Auskünfte und Angaben, die uns von Seiten der Eigentümer und Dritten zur Verfügung gestellt wurden, übernehmen wir keine Haftung. Dieses Angebot ist unverbindlich und freibleibend. Zwischenverwertung, Irrtümer, Druckfehler und Änderungen vorbehalten. Angaben gemäß gesetzlichem Erfordernis:

Heizwärmebedarf: 138.0 kWh/(m²a)