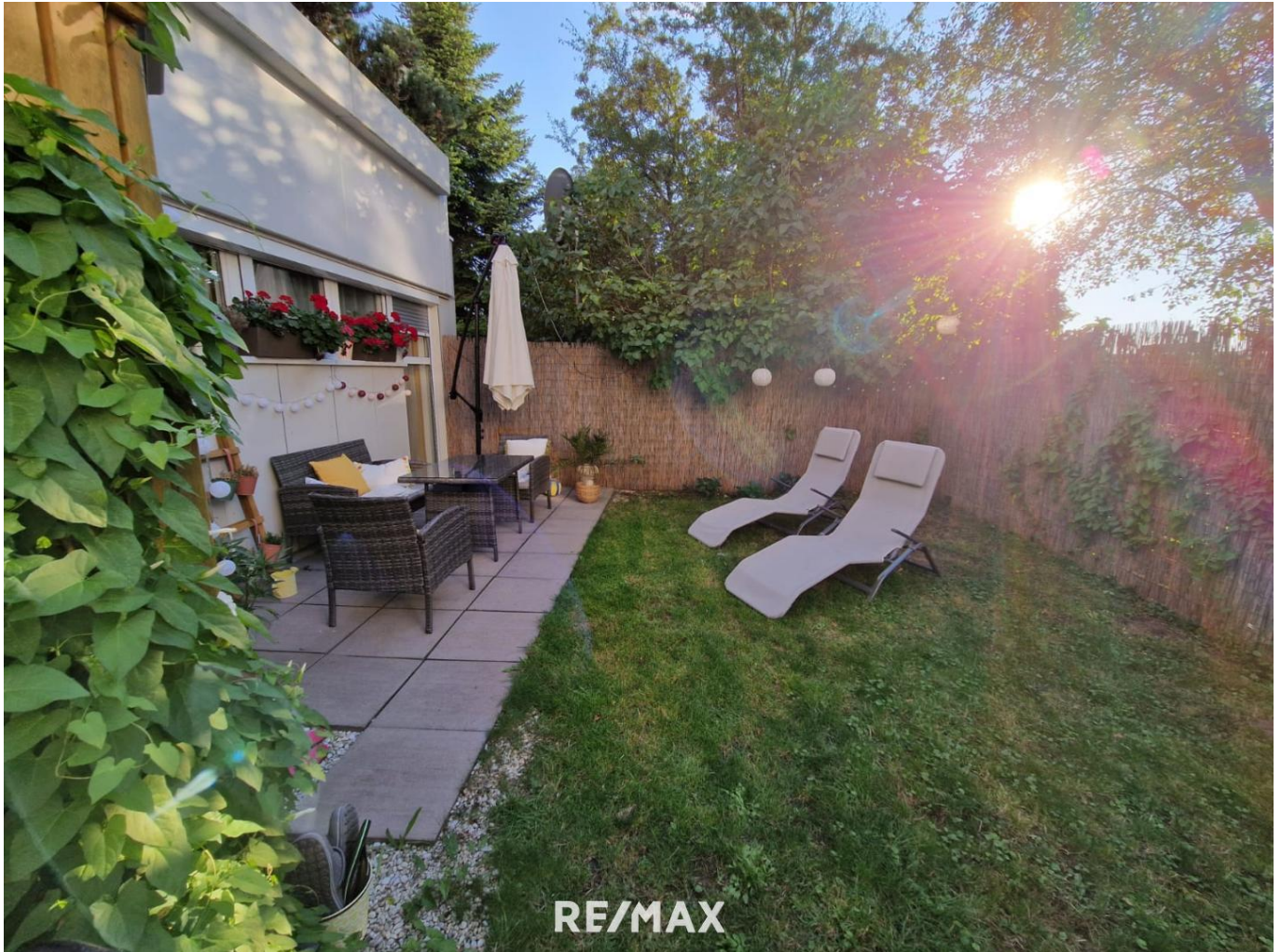


## Charmante Gartenwohnung in ruhiger Lage



**Objektnummer: 3845\_329**

**Eine Immobilie von RE/MAX Select**

## Zahlen, Daten, Fakten

Adresse	Werfelstraße
Art:	Wohnung - Etage
Land:	Österreich
PLZ/Ort:	4614 Marchtrenk
Baujahr:	1979
Zustand:	Gepflegt
Wohnfläche:	40,00 m <sup>2</sup>
Zimmer:	2
Bäder:	1
Garten:	35,00 m <sup>2</sup>
Keller:	4,00 m <sup>2</sup>
Kaufpreis:	119.000,00 €
Provisionsangabe:	

3.00 %

## Ihr Ansprechpartner



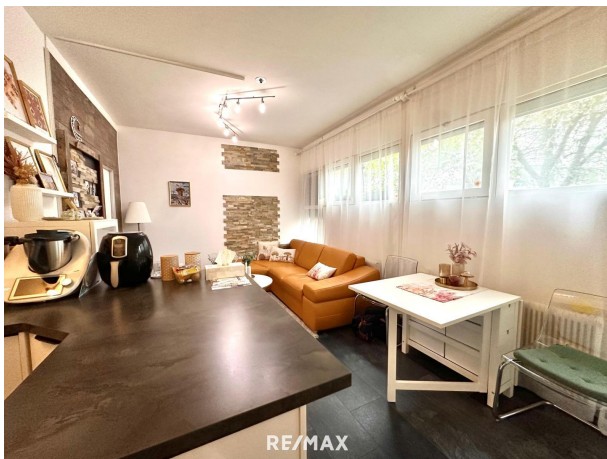
**Rene Mitter**

RE/MAX Select  
Stadtplatz 5  
4060 Leonding

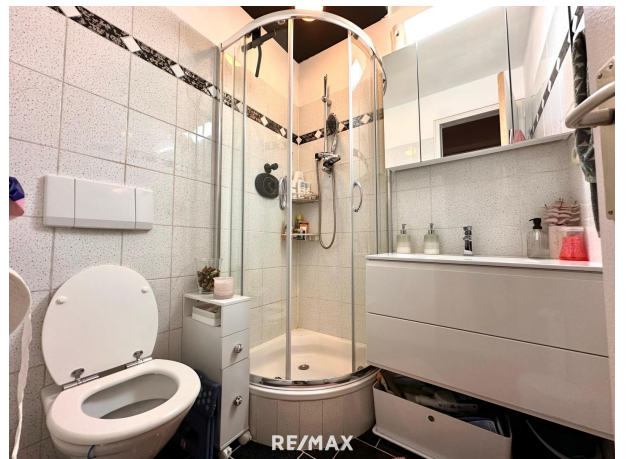
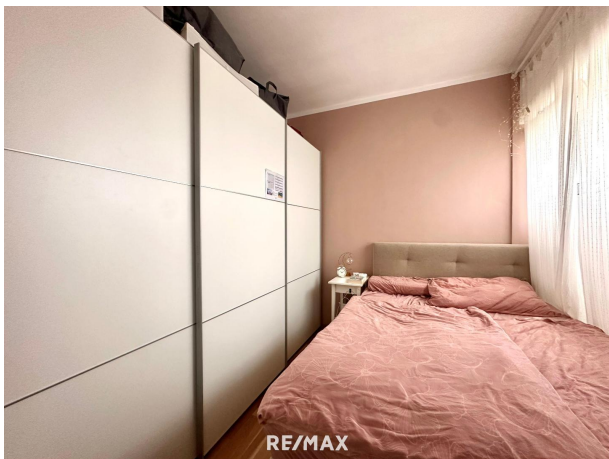
H +43 676 920 3820

Gerne stehe ich Ihnen für weitere Informationen oder einen Besichtigungstermin zur









## Objektbeschreibung

BESICHTIGUNG Samstag, 8. März von 11 - 12:30 Uhr !!! Charmante Gartenwohnung in ruhiger Lage – perfekt für Singles oder Paare Diese gemütliche Gartenwohnung bietet alles, was das Herz begehrt! In einer ruhigen und gepflegten Wohngegend gelegen, überzeugt sie durch ihre durchdachte Raumaufteilung und den kleinen, aber feinen Garten, der zum Entspannen einlädt. Raumaufteilung: Wohn-/Essbereich: Ein heller und offener Raum, der Platz zum Wohnen, Essen und Wohlfühlen bietet. Schlafzimmer: Ruhig gelegen, ideal für erholsame Nächte. Vorraum: Praktisch gestaltet mit ausreichend Platz für Garderobe und Stauraum. Bad/WC: Modern und funktional ausgestattet. Abstellraum: Perfekt für zusätzlichen Stauraum. Garten: Klein, aber fein – ideal für gemütliche Stunden im Freien oder für Hobbygärtner. Lage: Die Wohnung befindet sich in einer ruhigen Wohngegend mit hervorragender Infrastruktur: Einkaufsmöglichkeiten: Supermärkte und Geschäfte des täglichen Bedarfs sind in wenigen Minuten erreichbar. Schulen und Bildungseinrichtungen: In unmittelbarer Nähe, ideal für Familien oder Paare mit Kinderwunsch. Öffentliche Verkehrsmittel: Bahnhof und Bushaltestellen sind bequem erreichbar, was die Wohnung auch für Pendler attraktiv macht. Fazit: Diese Gartenwohnung ist ein kleines Juwel für alle, die Wert auf eine ruhige Lage, eine praktische Raumaufteilung und einen eigenen Garten legen. Vereinbaren Sie noch heute einen Besichtigungstermin und überzeugen Sie sich selbst!