

Neuwertige Gewerbehalle mit Empfang / Büro



Objektnummer: 11039

Eine Immobilie von Accenta Immobilien e.U.

Zahlen, Daten, Fakten

Adresse	Industriestraße
Art:	Halle / Lager / Produktion
Land:	Österreich
PLZ/Ort:	2325 Himberg
Baujahr:	2023
Zustand:	Neuwertig
Alter:	Neubau
Wohnfläche:	143,00 m ²
Gesamtfläche:	305,00 m ²
WC:	2
Stellplätze:	2
Kaltmiete (netto)	2.500,00 €
Kaltmiete	2.500,00 €
USt.:	500,00 €
Provisionsangabe:	

3 Monatsmieten zzgl. 20% USt.

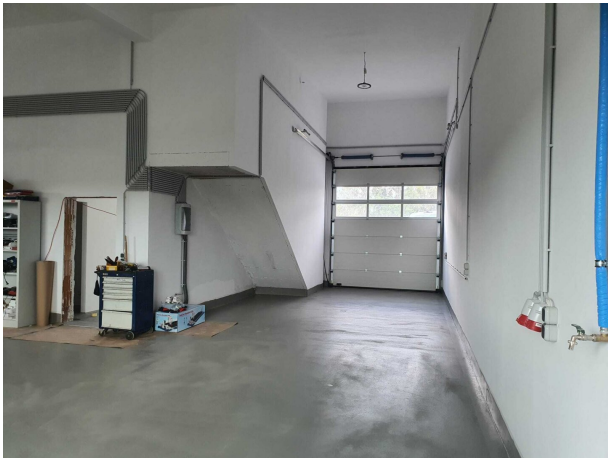
Ihr Ansprechpartner



Michael Riedler

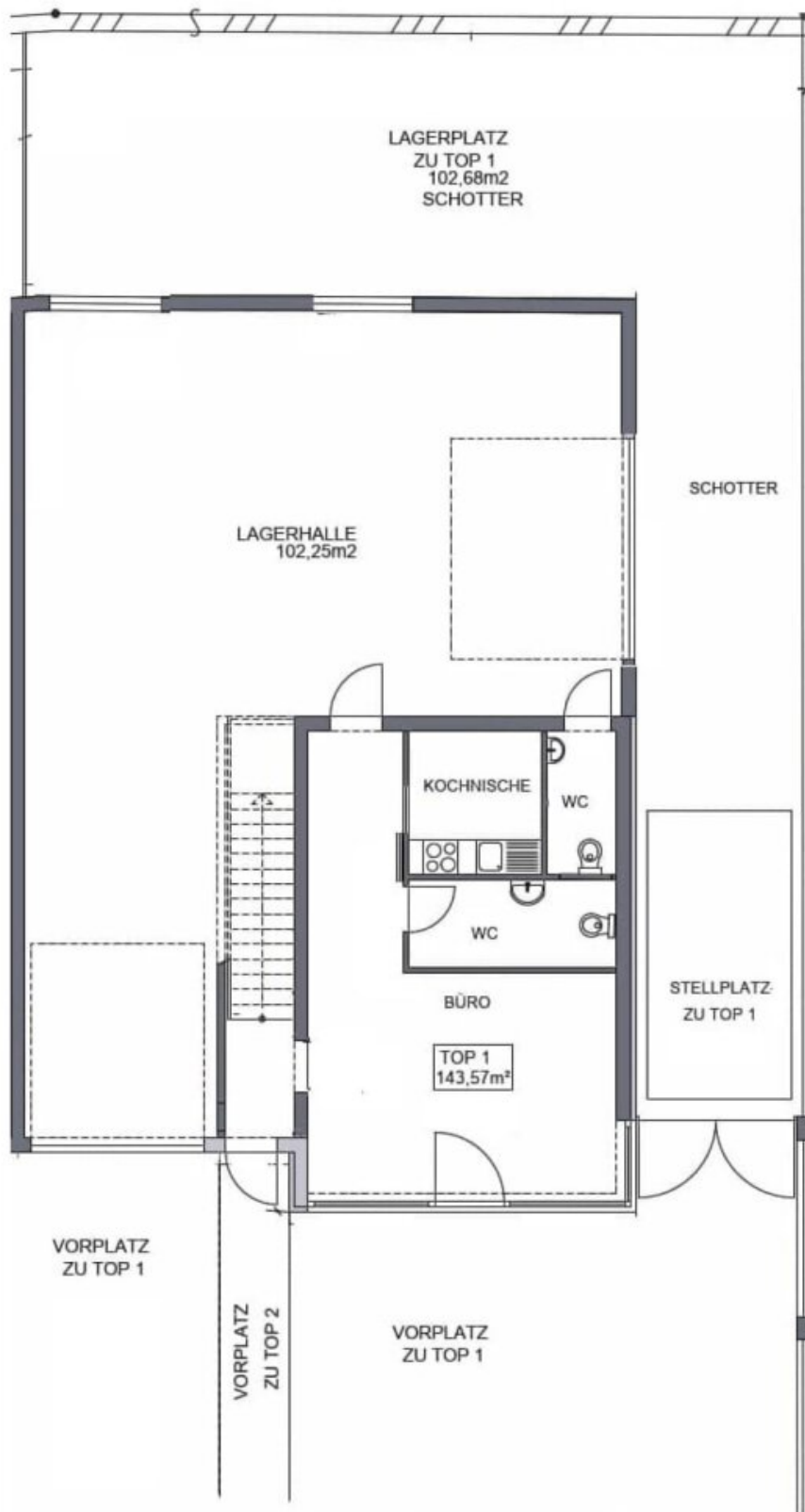
Accenta Immobilien e.U.
Georg-Sigl-Gasse 1/3
1090 Wien

T +43 1 997 18 00









Objektbeschreibung

Zur Vermietung steht eine neuwertige, 2024 fertiggestellte Gewerbehalle samt Aussenflächen in Himberg.

Innenflächen 143m²:

- 27m² Empfang / Büro
- 102m² Lagerhalle mit 2 großen Sektionaltoren
- 2 WC's
- 5m² Teeküche

Außenbereich 161m²:

- 2 KFZ-Abstellplätze
- Vorplatz
- Lagerplatz

Die Halle verfügt über einen Wasseranschluss, gut verteilte Stromanschlüsse, Starkstromanschluss und einen zentralen Wasserablauf.

Das Be- und Entladen ist dank der 2 großen Sektionaltore schnell und einfach möglich.

Noch nichts gefunden? Wir informieren Sie über geeignete Immobilienangebote noch vor allen anderen.

Legen Sie jetzt Ihren individuellen Suchagenten unter folgendem Link an. Wir schicken Ihnen passende Immobilien exklusiv vorab zu.

[Suchagent anlegen](https://accenta-immobilien.service.immo/registrieren/de) - <https://accenta-immobilien.service.immo/registrieren/de>

Hinweis gemäß Energieausweisvorlagegesetz: Ein Energieausweis wurde vom Eigentümer bzw. Verkäufer, nach unserer Aufklärung über die generell geltende Vorlagepflicht, sowie Aufforderung zu seiner Erstellung noch nicht vorgelegt. Daher gilt zumindest eine dem Alter und der Art des Gebäudes entsprechende Gesamtenergieeffizienz als vereinbart. Wir übernehmen keinerlei Gewähr oder Haftung für die tatsächliche Energieeffizienz der angebotenen Immobilie.

Wir weisen darauf hin, dass zwischen dem Vermittler und dem zu vermittelnden Dritten ein familiäres oder wirtschaftliches Naheverhältnis besteht.

Der Vermittler ist als Doppelmakler tätig.

Sie wollen auch Ihre Immobilien Verkaufen oder Vermieten?

Accenta Immobilien - Ihr Partner für Immobilienvermittlung

www.accenta-immo.at

01/997 12 93

Infrastruktur / Entfernungen

Gesundheit

Arzt <1.250m

Apotheke <750m

Klinik <7.750m

Krankenhaus <9.750m

Kinder & Schulen

Kindergarten <1.250m

Schule <1.250m

Nahversorgung

Supermarkt <750m

Bäckerei <1.250m

Einkaufszentrum <250m

Sonstige

Bank <1.250m

Geldautomat <1.250m

Post <1.250m

Polizei <1.750m

Verkehr

Bus <500m

Straßenbahn <7.750m

Autobahnanschluss <4.750m

U-Bahn <8.500m

Bahnhof <1.000m

Flughafen <9.000m

Angaben Entfernung Luftlinie / Quelle: OpenStreetMap