

**Rendite-Hit: Anlegerwohnung mit
Sorglos-Vermietungs-Konzept | paulus5.at**



Objektnummer: 11019

Eine Immobilie von Accenta Immobilien e.U.

Zahlen, Daten, Fakten

| | |
|-------------------------------|----------------------------------|
| Adresse | Paulusgasse |
| Art: | Wohnung |
| Land: | Österreich |
| PLZ/Ort: | 1030 Wien |
| Zustand: | Erstbezug |
| Wohnfläche: | 27,50 m ² |
| Gesamtfläche: | 27,50 m ² |
| Zimmer: | 1 |
| Bäder: | 1 |
| WC: | 1 |
| Heizwärmebedarf: | B 43,80 kWh / m ² * a |
| Gesamtenergieeffizienzfaktor: | A+ 0,65 |
| Kaufpreis: | 210.208,00 € |
| Infos zu Preis: | |

Preis Möbel- und Einrichtungspaket: € 13.663,00 zzgl. 20% USt.

Provisionsangabe:

3% des Kaufpreises zzgl. 20% USt.

Ihr Ansprechpartner



Michael Riedler

Accenta Immobilien e.U.
Georg-Sigl-Gasse 1/3









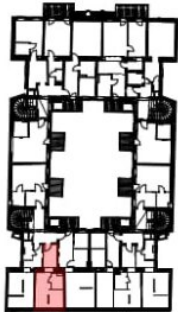
TOP 13

3. OBERGESCHOSS STIEGE 1



| | |
|-----------------------------|---------------------------|
| Top 13 | |
| Vorraum mit Kochgelegenheit | 7,90m ² |
| Bad + WC | 3,90m ² |
| Unterkunftsraum | 16,50m ² |
| Totale Wohnfläche | 28,30m² |

TOTAL 28,30m²



Objektbeschreibung

Alle Details zum Projekt finden Sie auch unter: **paulus5.at**

Das Projekt

Die Paulusgasse 5 befindet sich in exzellenter Stadtlage mit optimaler Verkehrsanbindung und perfekter Infrastruktur. Es entstehen 57 neue, moderne und energieeffiziente Eigentumswohnungen mit knapp 2.900 m² Wohnfläche und ca. 500m² Freifläche. 65% der Eigentumswohnungen sind für Eigennutzer und 35% für Anleger mit einem innovativen Vorsorge-Wohnungs-Modell mit Sorglos-Vermietungs-Konzept und überdurchschnittlichen Renditen geplant. Das Projekt besteht aus insgesamt vier Gebäudeteilen (4. Stiegen) mit großem Innenhof, einem neu aufgestockten Dachgeschoß, sowie die zwei Townhouses in Innenlage. Die Bestandswohnungen in den Hauptgebäuden werden vollständig und hochwertig saniert, viele davon mit einem neuen Balkon ausgestattet, das Heiz-Kühlsystem wird durch eine nachhaltige zentrale Luftwärmepumpe ersetzt, bei jeder Stiege wird ein Aufzug installiert, der große Innenhof wird begrünt. Das Gebäude wird aufgestockt und in den zwei 2 Dachgeschoßen entstehen 7 neue Wohnungen mit Außenflächen. Im hinteren Teil des Gebäudes entstehen zwei Townhouses mit Grünflächen.

Anlegerwohnungen auf Stiege 1 & 2

Vorsorge-Wohnungs-Modell mit Sorglos-Vermietungs-Konzept:

- professionelles, zentrales Management übernimmt die Verwaltung und Verrechnung
- 26 Apartments für Kurzzeitvermietung mit gewerblichem Betreiber
- 3 Wohnungen mit **langfristigen Mietverträgen (Top 4-5 | Top 19-20 | Top 30)**
- Mieteinnahmen (Kurz- und Langzeitvermietung) in gemeinsamen Mietenpool
- Kalkulierte Mietrendite über 4% pro Jahr

[Verfügbare Wohnungen / Link zum Projekt](#)

Zentrales Management

Ein professionelles, zentrales Management übernimmt sämtliche Verwaltungsaufgaben:

- Vermietung (Kurz- und Langzeit)
- Mietvertragsabwicklung und Mieterbetreuung
- Wartung und Instandhaltung
- Abwicklung aller Betriebs- und Nebenkosten
- Rechtliche Betreuung und Einhaltung gesetzlicher Vorgaben

Dieses Rundum-sorglos-Paket ermöglicht Eigentümern eine passive, risikoreduzierte Kapitalanlage, da der gesamte organisatorische Aufwand ausgelagert wird.

Mietenpool - Einheitliche Rendite für alle Eigentümer

Alle Mieteinnahmen fließen in einen gemeinsamen „Mietentopf“, wodurch Anleger stabile Erträge erzielen. Dieses Modell minimiert das Risiko von Leerstand, da die Einnahmen anteilmäßig auf alle Eigentümer verteilt werden.

Professionelles Management für eine sorgenfreie Kapitalanlage

Ein professionelles Management übernimmt sämtliche Aufgaben rund um die Kurzzeitvermietung, von der Buchung über die Wartung bis hin zu den rechtlichen Aspekten. Für Investoren bedeutet dies eine mühelose Kapitalanlage ohne administrativen Aufwand.

Lage und Umgebung der Paulusgasse 5, 1030 Wien

Das Projekt befindet sich in einer attraktiven Lage im 3. Bezirk, mit guter Anbindung an den öffentlichen Verkehr. Durch die beiden nahegelegenen U-Bahnstationen U3 Schlachthausgasse und U3 Kardinal-Nagl-Platz, ist die Innenstadt in knapp 10 Minuten erreichbar. Auch die Nähe zu beliebten Sehenswürdigkeiten, wie dem Stephansplatz, macht die besonders für Kurzzeitmieter attraktiv. Zudem bietet die Umgebung zahlreiche Naherholungsgebiete, wie Prater oder Donaukanal. Auch Wiens kulturelles Angebot, wie das Kunsthaus Wien und die Wiener Staatsoper sind in kurzer Zeit erreichbar.

Ausstattung

Die gut durchdachten und kompakt geplanten Apartments mit einer Größe von ca. 29 - 44 m² werden komplett möbliert verkauft. Die moderne und hochwertige Ausstattung entspricht Hotelstandards – von voll ausgestatteten Küchen inklusive Kochutensilien über hochwertige Betten bis hin zu modernen Fernsehern. Jedes Detail wurde sorgfältig auf die Bedürfnisse der Mieter abgestimmt, um eine komfortable und praktische Nutzung zu gewährleisten.

Kaufpreise

Netto-Kaufpreise* liegen zwischen € 158.000,- und € 402.000,- (zzgl. 20% USt) - *Möbel- und Einrichtungspaket ist NICHT im Kaufpreis enthalten. Die Preise sind beim jeweiligen Objekt angeführt.

Hinweis

Sämtliche Bilder, Visualisierungen und Pläne, die in den Inseraten verwendet werden, dienen

als Referenz. Die gezeigte Einrichtung und Fotos sind beispielhaft und können von der tatsächlichen Einrichtung oder Layout abweichen. Die Angaben beruhen auf Informationen des Verkäufers.

Noch nichts gefunden? Wir informieren Sie über geeignete Immobilienangebote noch vor allen anderen.

Legen Sie jetzt Ihren individuellen Suchagenten unter folgendem Link an. Wir schicken Ihnen passende Immobilien exklusiv vorab zu.

[Suchagent anlegen](https://accenta-immobilien.service.immo/registrieren/de) - <https://accenta-immobilien.service.immo/registrieren/de>

Wir weisen darauf hin, dass zwischen dem Vermittler und dem zu vermittelnden Dritten ein familiäres oder wirtschaftliches Naheverhältnis besteht.

Der Vermittler ist als Doppelmakler tätig.

Sie wollen auch Ihre Immobilien Verkaufen oder Vermieten?

Accenta Immobilien - Ihr Partner für Immobilienvermittlung

www.accenta-immo.at

01/997 12 93

Infrastruktur / Entfernungen

Gesundheit

Arzt <250m

Apotheke <500m

Klinik <250m

Krankenhaus <500m

Kinder & Schulen

Schule <250m

Kindergarten <250m

Universität <750m

Höhere Schule <750m

Nahversorgung

Supermarkt <250m

Bäckerei <250m

Einkaufszentrum <750m

Sonstige

Geldautomat <250m

Bank <500m

Post <500m
Polizei <500m

Verkehr

Bus <250m
U-Bahn <500m
Straßenbahn <500m
Bahnhof <500m
Autobahnanschluss <1.000m

Angaben Entfernung Luftlinie / Quelle: OpenStreetMap