

Starterwohnung in Rottenmann



Objektnummer: 961/35350

**Eine Immobilie von Real-Service für steirische Sparkassen
Realitätenvermittlungs-Ges.m.b.H.**

Zahlen, Daten, Fakten

Art:	Wohnung
Land:	Österreich
PLZ/Ort:	8786 Bruckmühl
Baujahr:	1967
Nutzfläche:	37,79 m ²
Zimmer:	2
Bäder:	1
WC:	1
Stellplätze:	1
Heizwärmebedarf:	E 153,60 kWh / m ² * a
Gesamtenergieeffizienzfaktor:	E 3,04
Kaufpreis:	63.500,00 €
Betriebskosten:	67,20 €
USt.:	9,70 €
Provisionsangabe:	

3% des Kaufpreises zzgl. 20% USt.

Ihr Ansprechpartner

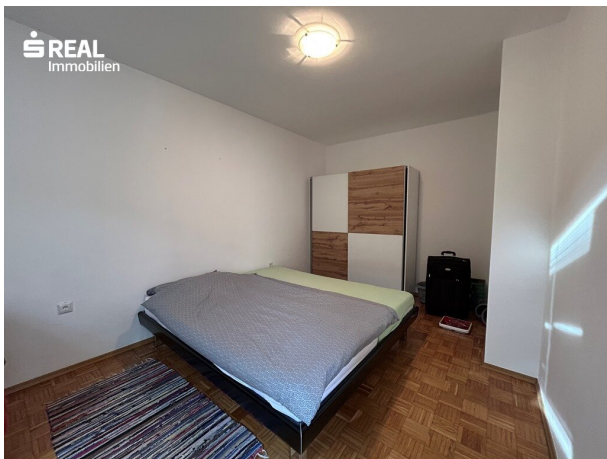


Thomas Mayr

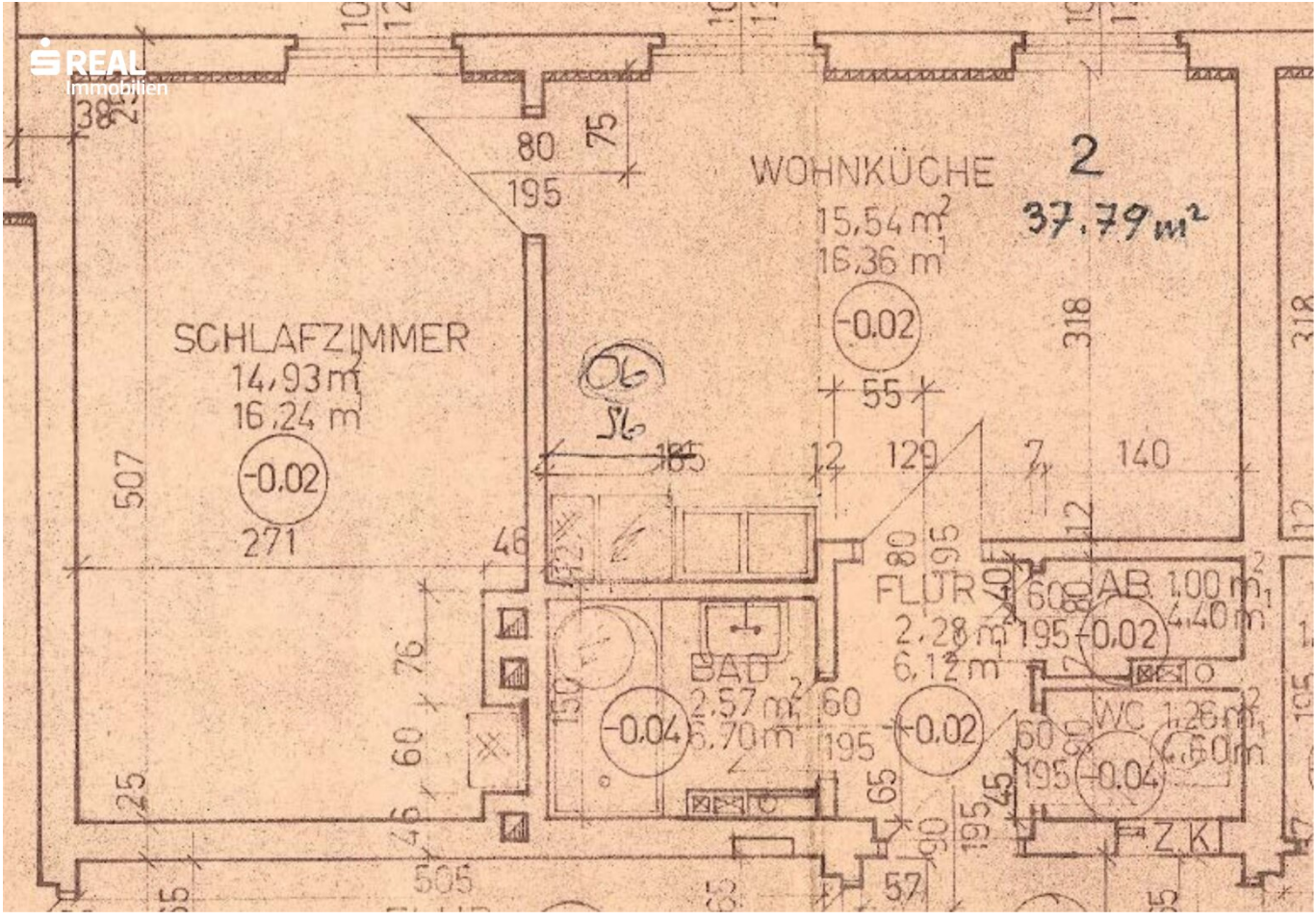
s REAL - Bad Aussee
Bahnhofstraße 95
8990 Bad Aussee

T +43 5 0100 - 26421









Objektbeschreibung

Die Wohnung befindet sich in einem Mehrparteienhaus im Erdgeschoss und ist nach Süd-West ausgerichtet. Aufgeteilt in eine Wohn- Küche, ein Schlafzimmer, ein Badezimmer, einen Vorraum, Abstellraum und ein separates WC. Die Beheizung erfolgt über Fernwärme. Beim Haus befinden sich allgemeine Autoabstellplätze.

Die Wohnung ist derzeit vermietet, kann jedoch sofort gekauft werden. Bezug ist ab 01.10.2025 möglich.

Rottenmann hat sich in den letzten Jahren als leistbare Alternative zu anderen Regionen im Bezirk Liezen entwickelt. Die günstige Lage mit eigener Autobahn Zu- und Abfahrt, das dort ansässige Landeskrankenhaus, die gute Infrastruktur, Schulen, Ärzte usw. machen die Gemeinde als Hauptwohnsitz sehr interessant. Ebenso als Zweitwohnsitz geeignet, da innerhalb angemessener Zeit mit dem Auto die umliegenden Skigebiete, oder im Sommer die Berge zum Wandern angenehm erreicht werden können.

Infrastruktur / Entfernungen

Gesundheit

Arzt <500m
Apotheke <1.500m
Krankenhaus <1.500m

Kinder & Schulen

Schule <500m
Kindergarten <1.000m

Nahversorgung

Supermarkt <500m
Bäckerei <7.500m
Einkaufszentrum <8.500m

Sonstige

Geldautomat <1.000m
Bank <1.000m
Post <1.000m
Polizei <9.500m

Verkehr

Bus <500m
Autobahnanschluss <1.000m
Bahnhof <1.500m

Angaben Entfernung Luftlinie / Quelle: OpenStreetMap