

Helle, moderne Wohnung mit Fernblick!



Zimmer 1

Objektnummer: 7395/2797

Eine Immobilie von Realpartners Ing. Andreas Wollein

Zahlen, Daten, Fakten

Art:	Wohnung
Land:	Österreich
PLZ/Ort:	1130 Wien
Baujahr:	2011
Alter:	Neubau
Wohnfläche:	47,00 m ²
Zimmer:	2
Bäder:	1
WC:	1
Heizwärmebedarf:	B 30,00 kWh / m ² * a
Gesamtmiete	948,61 €
Kaltmiete (netto)	752,32 €
Kaltmiete	822,83 €
Betriebskosten:	70,51 €
Heizkosten:	37,62 €
USt.:	88,16 €
Provisionsangabe:	

Gemäß Erstauftraggeberprinzip bezahlt der Abgeber die Provision.

Ihr Ansprechpartner

Wolfgang Prokschi

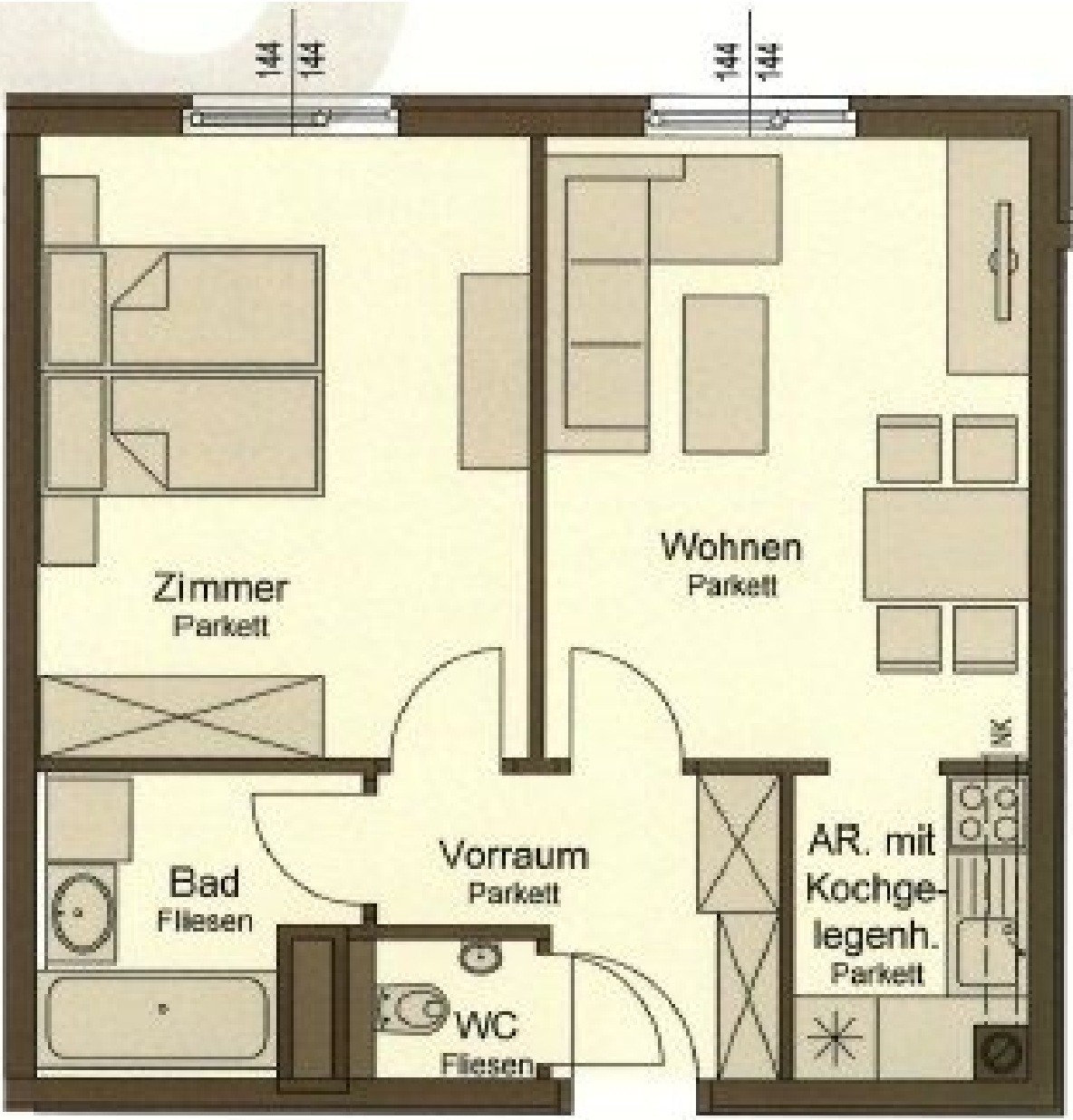
Realpartners Ing. Andreas Wollein
Altgasse 21
1130 Wien

T +43 1 876 66 60
H 06643283104

Gerne stehe ich Ihnen für weitere Informationen oder einen Besichtigungstermin zur Verfügung.







Objektbeschreibung

Helle moderne Wohnung mit Fernblick!

Lage: Zwischen dem historischen Schlosspark Schönbrunn und dem Lainzer Tiergarten, Nähe "U4 Braunschweigasse"

2-Zimmer Wohnung, optimale Raumaufteilung

3.Lift-Stock, hell !

Das Hietzinger Zentrum mit all seinen Nahversorgern ist in 5 Minuten zu Fuß zu erreichbar.

Restaurants und traditionsreiche Cafes laden zum Verweilen ein.

In unmittelbarer Nähe befinden sich Schulen, Kindergärten und Spielplätze sowie zahlreiche Freizeitangebote im Grünen für Jung und Alt.

Nur 3 Minuten entfernt liegt die U-Bahnlinie U4.

Ein Kellerabteil wird mitvermietet

Ein herrlicher Gemeinschaftsgarten steht zur Verfügung!

Ein Garagenplatze kann zusätzlich angemietet werden!

Mietdauer: 5 Jahre mit Verlängerungsoption

Die Gesamtmiete incl. Heizungsakonto beträgt 949,- Euro

Der Immobilienmakler erklärt, dass er – entgegen dem in der Immobilienwirtschaft üblichen Geschäftsgebrauch des Doppelmaklers – einseitig nur für den Vermieter tätig ist.

Infrastruktur / Entfernungen

Gesundheit

Arzt <500m

Apotheke <500m

Klinik <500m

Krankenhaus <1.500m

Kinder & Schulen

Schule <500m
Kindergarten <500m
Universität <1.500m
Höhere Schule <3.000m

Nahversorgung

Supermarkt <500m
Bäckerei <500m
Einkaufszentrum <2.000m

Sonstige

Geldautomat <500m
Bank <500m
Post <1.000m
Polizei <1.000m

Verkehr

Bus <500m
U-Bahn <500m
Straßenbahn <500m
Bahnhof <500m
Autobahnanschluss <4.000m

Angaben Entfernung Luftlinie / Quelle: OpenStreetMap