

## Miethaus in der Stadt Weiz



Hausansicht

**Objektnummer: 1665\_7580**

**Eine Immobilie von RE/MAX Classic in Graz**

## Zahlen, Daten, Fakten

<b>Art:</b>	Haus - Einfamilienhaus
<b>Land:</b>	Österreich
<b>PLZ/Ort:</b>	8160 Weiz
<b>Baujahr:</b>	ca. 1960
<b>Wohnfläche:</b>	164,00 m <sup>2</sup>
<b>Zimmer:</b>	8
<b>Bäder:</b>	2
<b>WC:</b>	2
<b>Balkone:</b>	1
<b>Stellplätze:</b>	2
<b>Keller:</b>	87,00 m <sup>2</sup>
<b>Heizwärmebedarf:</b>	<b>C</b> 77,80 kWh / m <sup>2</sup> * a
<b>Gesamtenergieeffizienzfaktor:</b>	<b>C</b> 1,09
<b>Gesamtmiete</b>	1.429,00 €
<b>Kaltmiete (netto)</b>	1.299,09 €
<b>Kaltmiete</b>	1.429,00 €

## Ihr Ansprechpartner



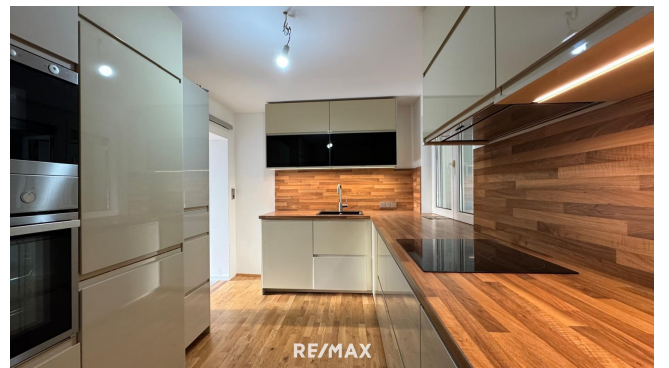
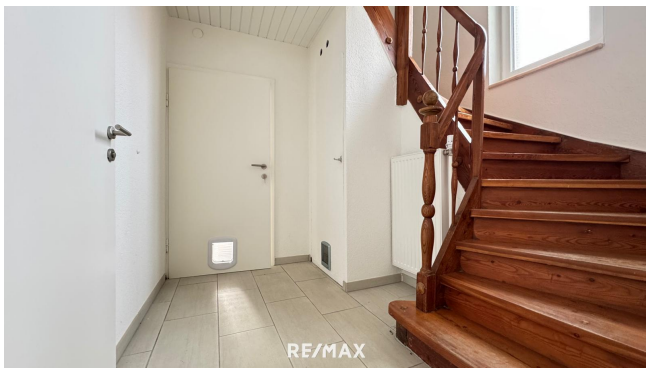
### Waltraud Grabner

RE/MAX Classic in Graz  
Grabenstraße 178  
8010 Graz

T +43 316 296 000 10  
H +43 664 12 88 007

Gerne stehe ich Ihnen für weitere Informationen oder einen Besichtigungstermin zur Verfügung.

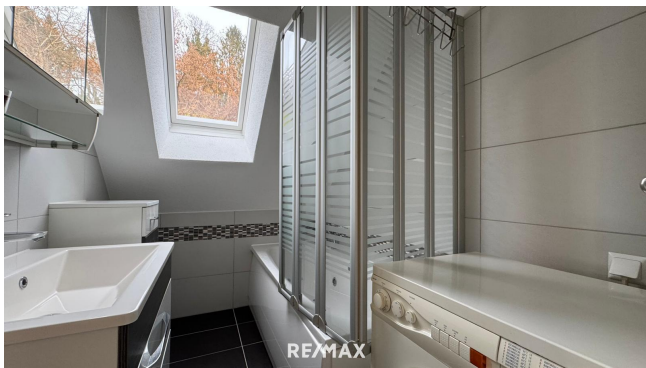




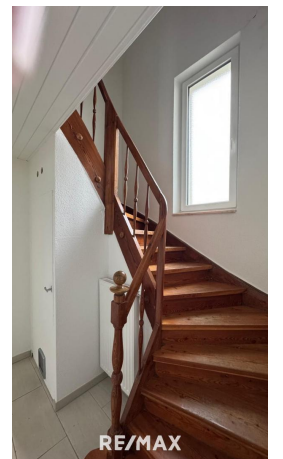
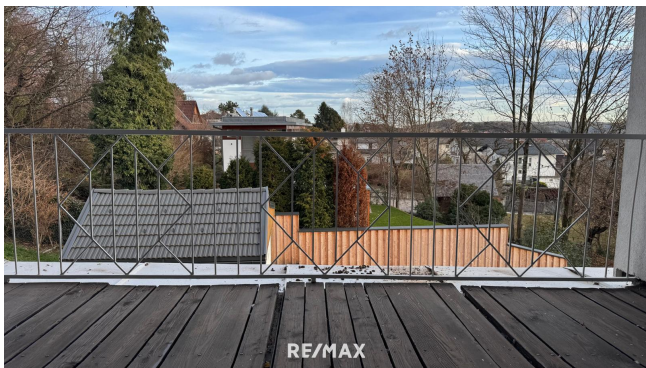
















## Objektbeschreibung

Dieses charmante Einfamilienhaus befindet sich in einer leicht erhöhten Lage in der Stadt Weiz und bietet auf ca. 164 m<sup>2</sup> Wohnfläche und einer Grundfläche von rund 850 m<sup>2</sup> ausreichend Platz für Ihre Familie. Das vollunterkellerte Haus bietet nicht nur ein großzügiges Raumangebot, sondern auch einen Garten mit Gartenhäuschen und überdachtem Lagerplatz – ideal für Ihre Freizeitgestaltung und praktische Nutzung. Beheizt wird das Haus mit einer Luftwärmepumpe, die für eine effiziente und umweltfreundliche Wärmeversorgung sorgt. Raumaufteilung: Im Erdgeschoss befinden sich ein Windfang, ein Vorraum sowie eine Küche. Das Erdgeschoss bietet zudem vier Zimmer, darunter ein Durchgangszimmer, das flexibel genutzt werden kann. Weiterhin gibt es ein WC, einen Abstellraum und ein Badezimmer. Im Dachgeschoss führt eine Stiege in einen Vorraum, von dem aus Sie zu den vier Zimmern gelangen. Eines dieser Zimmer ist ein Durchgangszimmer, das vielseitig genutzt werden kann. Zudem gibt es im Dachgeschoss ein weiteres WC und ein Badezimmer. Ein Highlight ist der Balkon mit herrlichem Ausblick auf die Umgebung, der den Wohnbereich perfekt ergänzt. Lage: Das Haus liegt in einer leicht erhöhten Lage und bietet eine angenehme Aussicht auf die Umgebung. Die Stadt Weiz bietet Ihnen eine ausgezeichnete Infrastruktur mit Einkaufsmöglichkeiten, Schulen und öffentlichen Verkehrsmitteln, die bequem erreichbar sind. Dieses Einfamilienhaus eignet sich hervorragend für Familien, die ein geräumiges Zuhause suchen. Der Bruttomietzins beträgt € 1.429,- exkl. Betriebskosten, Heizung und Strom. Für weitere Informationen bzw. für die Vereinbarung eines Besichtigungstermins stehe ich Ihnen gerne zur Verfügung. Bitte beachten Sie, dass wir aufgrund unserer Nachweispflicht dem Abgeber gegenüber nur Anfragen beantworten können, die Ihren Namen, die vollständige Anschrift und eine Telefonnummer enthalten. Angaben gemäß gesetzlichem Erfordernis:

Miete	€	1299,09	zzgl 10% USt.
-------	---	---------	---------------

Umsatzsteuer	€	129,91	
--------------	---	--------	--

---

Gesamtbetrag	€	1429	
--------------	---	------	--

---

Heizwärme bedarf: 77.8 kWh/(m<sup>2</sup>a)  
Klasse Heiz C  
wärmebedarfskoeffizient:  
Klasse C  
Gesamtwärmeenergieeffizienz:

fizienz: