

**Provisionsfrei: Hauptbahnhof - Schnäppchen Hit!  
Kompakte Zweizimmerwohnung**



JD5

**Objektnummer: 125158\_2**

**Eine Immobilie von IMMOcontract Immobilien Vermittlung GmbH**

## Zahlen, Daten, Fakten

Adresse	Laxenburger Straße 2B
Art:	Wohnung - Etage
Land:	Österreich
PLZ/Ort:	1100 Wien
Baujahr:	2024
Zustand:	Erstbezug
Wohnfläche:	39,82 m <sup>2</sup>
Zimmer:	2
Bäder:	1
WC:	1
Heizwärmebedarf:	B 21,30 kWh / m <sup>2</sup> * a
Gesamtenergieeffizienzfaktor:	A 0,75
Kaufpreis:	290.000,00 €

## Ihr Ansprechpartner



### Tsvetilena Galabinova

IMMOcontract Immobilien Vermittlung GmbH  
Schnirchgasse 17  
1030 Wien

H +43 664 6000 8196

Gerne stehe ich Ihnen für weitere Informationen oder einen Besichtigungstermin zur Verfügung.













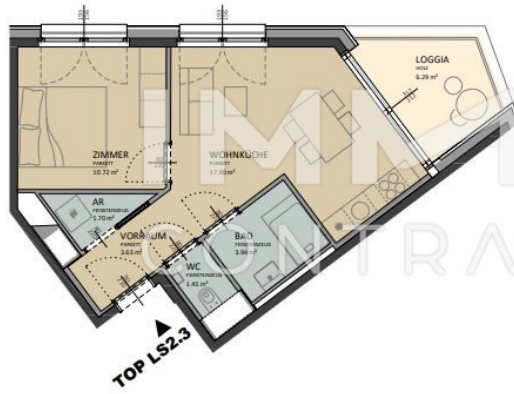




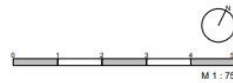








ÄNDERUNGEN IM RAHMEN DES KAUFVERTRAGS VORBEHALTEN  
 DIESER PLAN IST ZUM ANFERTIGEN VON EINBAUMÖBELN NICHT GEEIGNET. DIE  
 DARSTELLUNG IST LEDIGLICH ALS EINRICHTUNGSVORSCHLAG ZU VERSTEHEN. FÜR  
 DIE ANFERTIGUNG VON EINBAUMÖBELN SIND NATURMASS ZU NEHMEN  
 EINBAUMÖBEL NICHT AN AUßERWÄNDE, SOWIE FURBODENFLÄCHEN ÜBER  
 AUSSENLUFT STELLEN, DA GEFÄHR VON SCHMELBILDUNG.  
 NEBEN DEN PFLICHTPFLANZUNGEN SIND DIE DARSTELLUNGEN VON BAUMEN  
 LEDIGLICH ALS VORSCHLAG ZU VERSTEHEN.  
 KÜCHE UND WM - NUR ANSCHLÜSSE VORHANDEN  
 ELEKTROSCHWELDE - SIEHE GEBÄUDEPAN PLAN  
 ACHTUNG: BAUTEILAKTIVIERUNG NICHT ANBOHREN  
 MONTAGE DECKENLEUCHTEN IM DEFINIERTEN RADIUS UM AUSLASS MÖGLICH



WOHNHAUSANLAGE  
Laxenburger Straße 2B, 1100 Wien

**BAUTEIL A**  
OG 02 | TOP LS2.3  
Wohnfläche 39,82 m²  
Loggia 6,29 m²



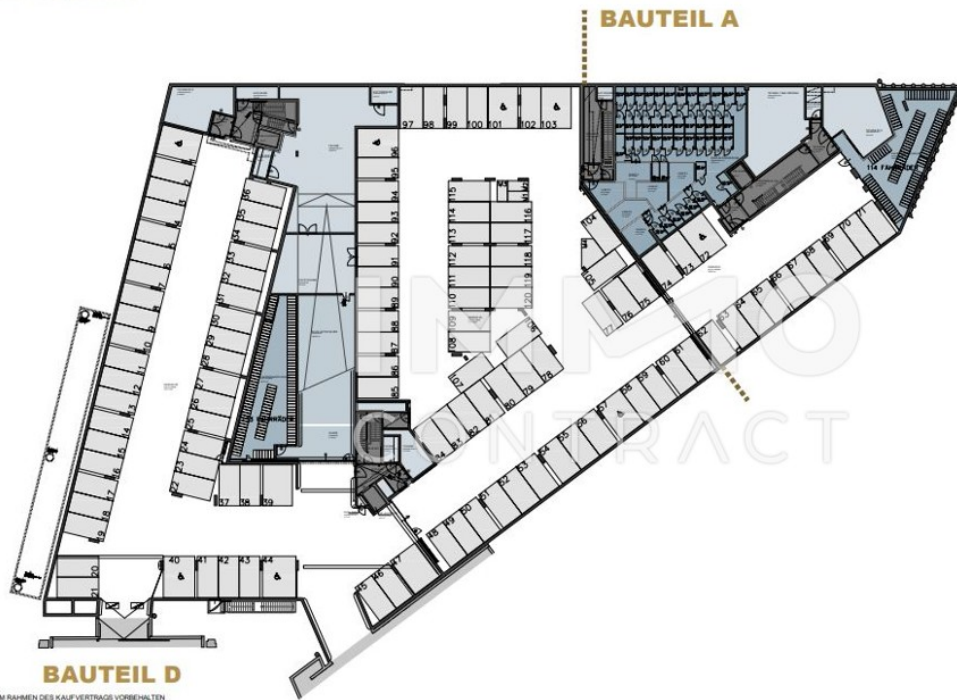
Ein Projekt von:



Stand: 25.01.2024

# LAXURY

MEHR VOM WOHNEN



## BAUTEIL D

ÄNDERUNGEN IM RAMMEN DES KAUFVERTRAGS VORBEHALTEN  
DIESER PLAN IST ZUM ANFERTIGEN VON EINBAUMÖBELN NICHT GEEIGNET, DIE DARSTELLUNG IST LEDIGLICH ALS EINRICHTUNGSVORSCHLAG ZU VERSTEHEN. FÜR DIE ANFERTIGUNG VON EINBAUMÖBELN SIND NATURMASS ZU NEHMEN. EINBAUMÖBEL NICHT AN AUSSENWÄNDE, SOWIE FLUSBOEFÄCHEN ÜBER AUSSENLUFT STELLEN, DA GEFÄHR VON SCHMIEDELUNG.  
NEBEN DEN PFLICHTFLANGLINGEN SIND DIE DARSTELLUNGEN VON BALNE LEDIGLICH ALS VORSCHLAG ZU VERSTEHEN.  
KÜCHE UND WM - NUR ANSCHLÜSSE VORHANDEN  
ELEKTROSYMBOLE - SIEHE GEBÜCKERTEN PLAN  
ACHTUNG: BAUTEILAKTIVIERUNG NICHT ANFORDERN  
MONTAGE DECKENBUCHTEN IM DEFINIERTEN RADIUS UM AUSLASS MÖGLICH

## BAUTEIL A



WOHNHAUSANLAGE  
Laxenburger Straße 2B, 1100 Wien

### ÜBERSICHTSPLAN BAUTEIL A+D UG

- Parkplätze (120 + M4)
- Erschließung
- Einlagerungsraum
- Fahrradraum
- Garagenrampe
- Sonstiges

Ein Projekt von:



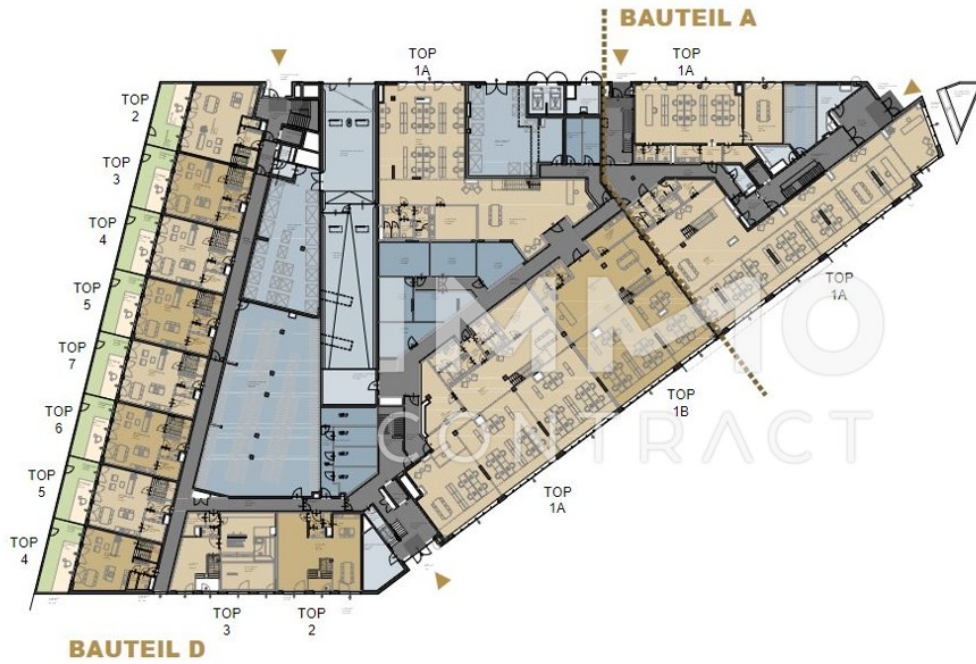
Stand:

15.12.2023



# LUXURY

MEHR VOM WOHNEN



ÄNDERUNGEN IM RAHMEN DES KAUFVERTRAGS VORZUNEHMEN  
 DIESEN PLAN IST ZUM ANLEGEN VON ERBAUWERKEN NICHT GEEIGNET. DIE  
 DARSTELLUNG IST LEIDGUT ALS LINIENRISSEVORSCHLAG ZU VERSTEHEN. FÜR  
 DIE ANFERTIGUNG VON ERBAUWERKEN SIND NUR TÜRMAßE ZU NUTZEN.  
 ERBAUWERKE NICHT AN AUSSENWÄNDE, SONST FÜR GEGENSTÄNDE NICHT  
 AUSSENLOF I S STELLEN, DA GEFÄHR VON SCHMUTZBILDUNG.  
 NEBEN DEN TP LICHTPLANZUNGEN SIND DIE DARSTELLUNGEN VON BAUMEN  
 LEIDGUT ALS VORSCHLAG ZU VERSTEHEN.  
 KÜCHE UND W9 - RUM ANSCHLÜSSEL VORHANDEN  
 ELEKTROSYMBOLE - SIEHE GEBÄUDEPLAN  
 ACHTUNG: BAUTEILAKTIVIERUNG NICHT ANORDNEN  
 MONTAGE DECKENLEUCHTEN IM DOPPELHEBEN RAUMS UM AUSLASS MÖGLICH



WOHNHAUSANLAGE  
 Laxenburger Straße 2B, 1100 Wien

**ÜBERSICHTSPLAN**  
**BAUTEIL A+D**  
 EG 00

- TOP
- Terrasse
- Eigengarten
- Erschließung
- Einlagerungsraum
- Fahrradraum
- Müllraum
- Garagenrampe
- Sonstiges

Ein Projekt von:

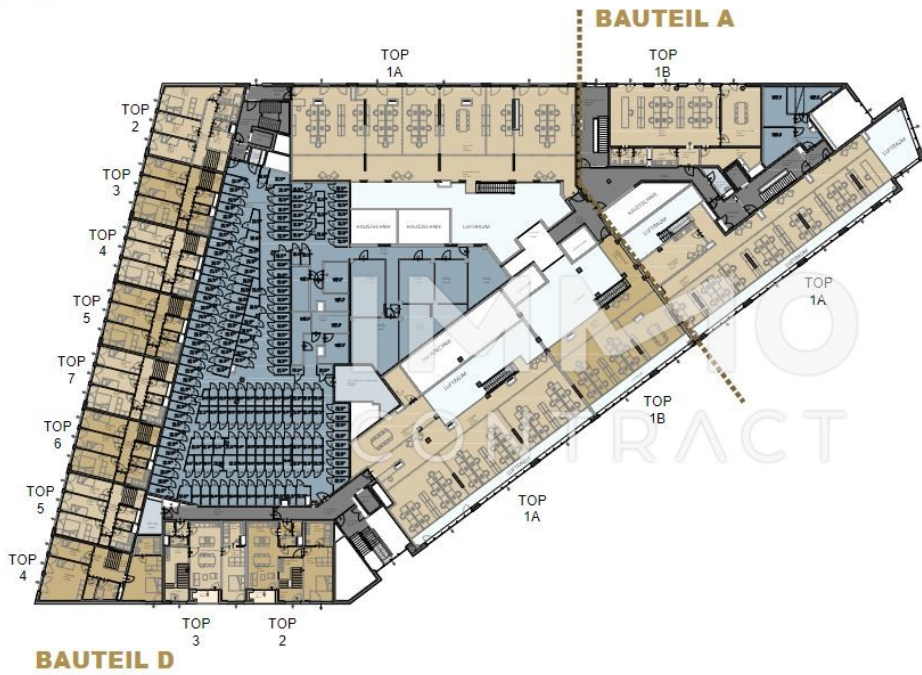


Stand:

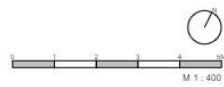
22.11.2023

# LUXURY

MEHR VOM WOHNEN



ÄNDERUNGEN IM RAHMEN DES KAUF VERTRAGS VORBEHALTEN  
 DIESE PLAN IST ZUM ANZEIGEN VON EINGANGSMÖGLICHKEITEN NICHT GEEIGNET. DIE DARSTELLUNG IST LEDIGLICH ALS EINGANGSVORSCHLAG ZU VERSTEHEN. FÜR DIE ANFORDERUNG VON EINGANGSMÖGLICHKEITEN SIND NATURBASE ZUFÜHREN. EINGANGSMÖGLICHKEITEN AN AUSSENWÄNDE, SONNENLICHEN LÄCHEN SICH AUSSENLEUCHTSTELLEN, DA GEFAHR VON SCHWELLEBILDUNG.  
 NEBEN DEN LICHTSTRANZUNGEN SIND DIE DARSTELLUNGEN VON BÄUMEN LEDIGLICH ALS VORSCHLAG ZU VERSTEHEN.  
 KÜCHE UND WM: NUR ANSCHLÜSSE VORHANDEN. KEIN FÜR TROCKEN: SIEHE GEBÄUDEPLAN.  
 ACHTUNG: BAUTEILAKTIVIERUNG NICHT ANSCHREIBEN.  
 MONTAGE DECKENLEUCHTEN IM DEF ENKLEBEN RADIUS UM AUSLASS MÖGLICH.



WOHNHAUSANLAGE  
 Laxenburger Straße 2B, 1100 Wien

## ÜBERSICHTSPLAN BAUTEILE A+D OG 01

- TOP
- Balkon/Loggia
- Luftraum
- Erschließung
- Einlagerungsraum
- Sonstiges

Ein Projekt von:

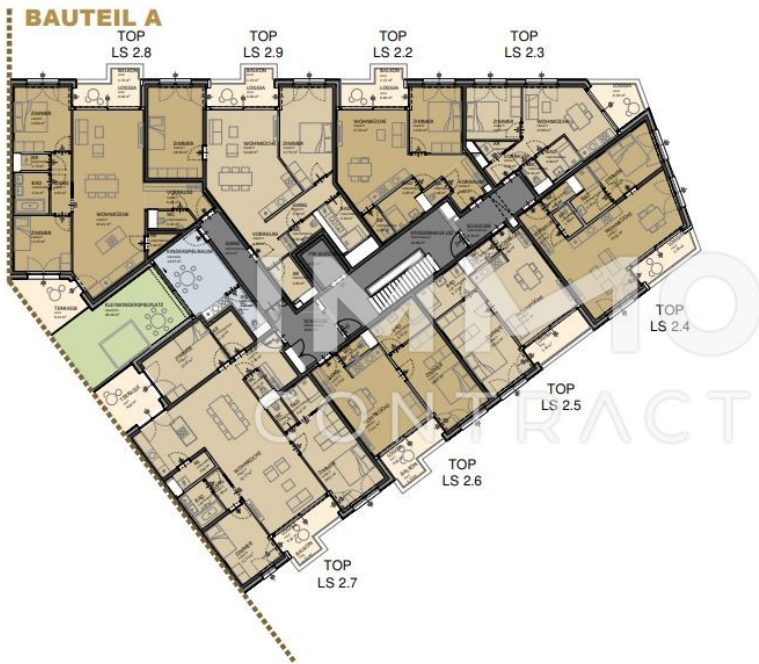


Stand: 22.11.2023

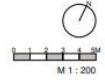


# LUXURY

MEHR VOM WOHNEN



ÄNDERUNGEN IM RAHMEN DES KAUFVERTRAGS VORBEHALTEN  
 DIESEN PLAN IST ZUM ANFERTIGEN VON EINBAUMOBELN NICHT GEEIGNET. DIE DARSTELLUNG IST LEDIGLICH ALS EINRICHTUNGSVORSCHLAG ZU VERSTEHEN, FÜR DIE ANFERTIGUNG VON EINBAUMOBELN SIND NATURTRÄGE ZU NEHMEN  
 EINBAUMOBELN NICHT AN AUSSENWÄNDE, SOWIE FÜRBEREICHEN ÜBER AUSSENLUFT STELLEN, DA GEFÄHR VON SCHIMMELBILDUNG.  
 NEBEN DEN PFLICHTPFLANZUNGEN SIND DIE DARSTELLUNGEN VON BALMEN LEDIGLICH ALS VORSCHLAG ZU VERSTEHEN  
 FISCHE UND WÄRMENUR ANSCHLÜSSE VORHANDEN  
 ELEKTROSYMBOLE : SIEHE GESONDERTEN PLAN  
 ACHTUNG: BAUTEILAKTIVIERUNG NICHT ANBOHREN  
 MONTAGE DECKENLEUCHTEN IM DEFINIERTEN RADIUS UM AUSLASS MÖGLICH



WOHNHAUSANLAGE  
 Laxenburger Straße 2B, 1100 Wien

**ÜBERSICHTSPLAN**  
**BAUTEIL A**  
 OG 02

- TOP
- Balkon/Loggia
- Kleinkinderspielplatz
- Kinderspielraum
- Erschließung

Ein Projekt von:



Stand: 13.12.2023

## Objektbeschreibung

In urbaner Lage, weniger als fünf Minuten vom Hauptbahnhof entfernt, wird ein modernes Wohnhaus mit 80 freifinanzierten Eigentumswohnungen zwischen 29 m<sup>2</sup> und 180 m<sup>2</sup> Wohnfläche errichtet. Sämtliche Wohnungen verfügen über Freiflächen wie Eigengärten, Balkone und Terrassen, durch die ein attraktiver Mehrwert geschaffen wird. Bei der Ausstattung wird Individualität großgeschrieben, zwischen drei unterschiedlichen Ausstattungslinien sowie vier Parkettböden-Varianten kann gewählt werden. Auch bei der Technik befindet sich dieses Gebäude auf dem neuesten Stand: Geheizt und temperiert wird über eine Bauteilaktivierung (Geschoßdecke), und mittels Smart-Home Lösung können Sonnenschutz und Raumbelichtung sowie auf Käuferwunsch weitere Leistungen gesteuert werden. Unterschiedlich gestaltete Kinder- und Jugendspielplätze im Innen- und Außenbereich ermöglichen Spiel und Spaß innerhalb des Projektes. Die Fertigstellung ist für Spätsommer 2025 geplant.