

## Paulina am Wilhelminenberg - 2 Zimmer Balkon Garage



RE/MAX

Wohnen

**Objektnummer: 1619\_7690**

**Eine Immobilie von RE/MAX Real Experts**

## Zahlen, Daten, Fakten

Adresse	Paulinensteig 27 - 31
Art:	Wohnung - Etage
Land:	Österreich
PLZ/Ort:	1160 Wien
Baujahr:	ca. 2010
Zustand:	Gepflegt
Alter:	Neubau
Wohnfläche:	49,94 m <sup>2</sup>
Zimmer:	2
Bäder:	1
WC:	1
Balkone:	1
Stellplätze:	1
Heizwärmebedarf:	B 35,00 kWh / m <sup>2</sup> * a
Gesamtenergieeffizienzfaktor:	B 0,42
Kaufpreis:	299.000,00 €
Provisionsangabe:	

3.00 %

## Ihr Ansprechpartner



**Paul Ochsenhofer**

RE/MAX Real Experts  
Gentzgasse 13/1  
1180 Wien



RE/MAX

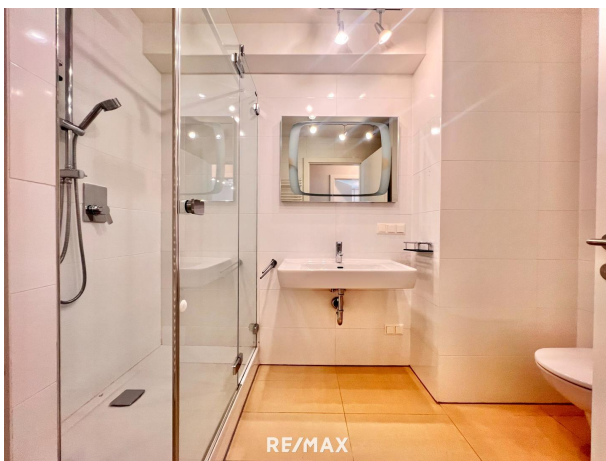


RE/MAX

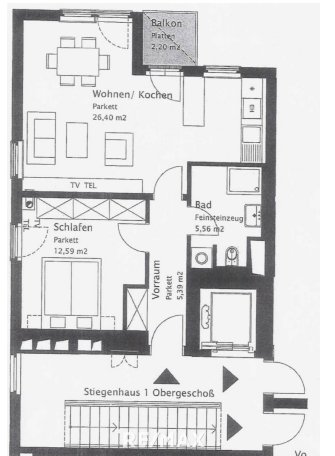


RE/MAX

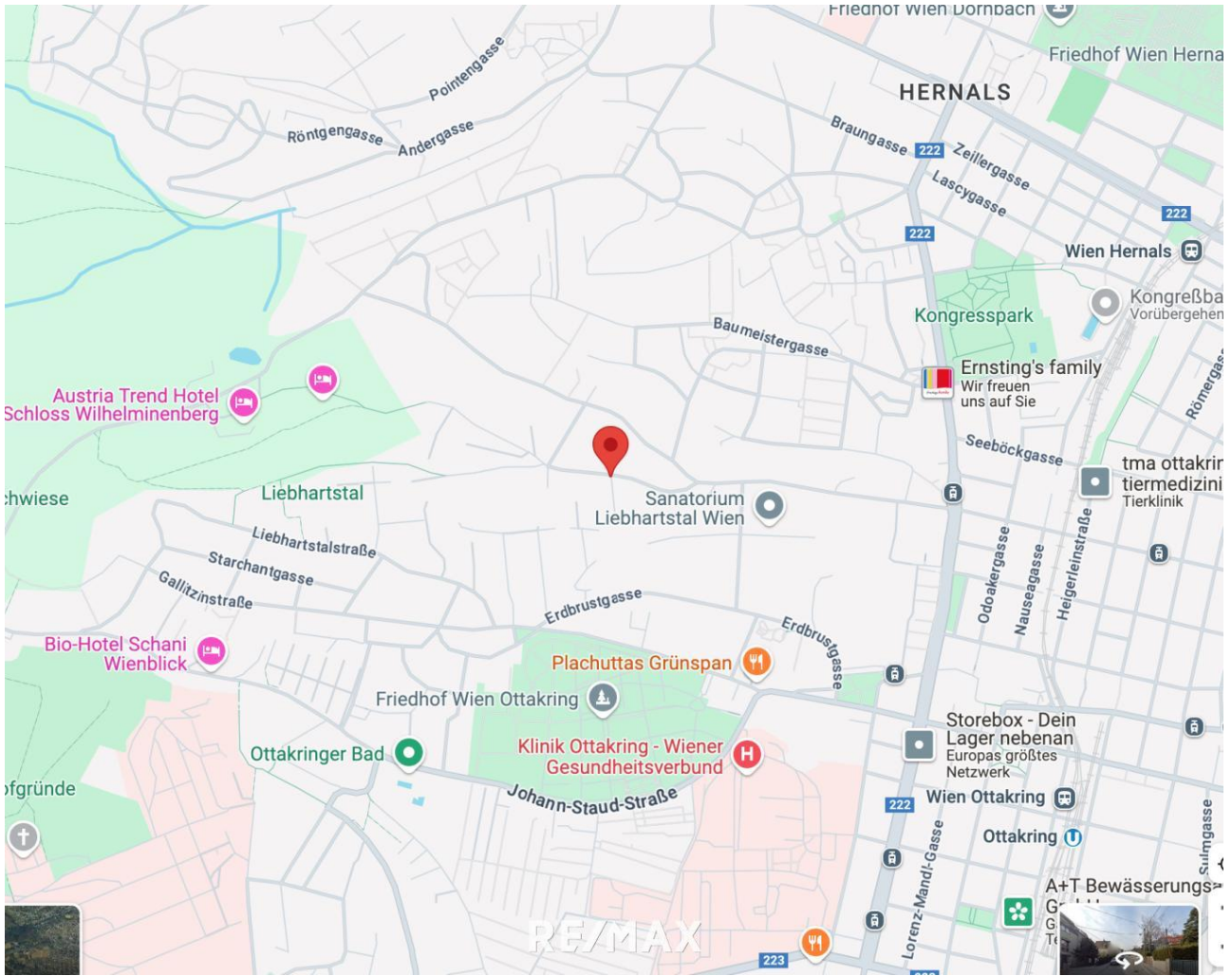












**KONTAKT**

Rufen Sie jetzt an,  
ich informiere  
Sie gerne!

**PAUL OCHSENHOFER**  
Premium Makler  
+43 664 41 59 674



RE/MAX

## Objektbeschreibung

Eingebettet in herrliche Grünruhelage präsentiert sich diese neuwertige Zweizimmerwohnung in bester Wilhelminenberger Lage unweit der Weingärten, des Wienerwaldes und des Schlosses Wilhelminenberg Top Features: + Absolute Grünruhelage + Balkon mit Gartenblick + Gepflegter Parkett + Vollaustattete Markenküche + Hochwertig ausgestattetes Bad mit Dusche und WC + Zentraler Vorraum + Kellerabteil + Garagenplatz im Preis inkludiert + Baujahr 2011 + Bus in Gehdistanz + Beziehbar ab sofort Rufen Sie jetzt an, ich informiere Sie gerne! Angaben gemäß gesetzlichem Erfordernis:

Heizwärmebedarf: 35.0 kWh/(m<sup>2</sup>a)

Klasse B

Heizwärmebedarf:

Faktor Gesamtenergi 0.42

effizienz:

Klasse Faktor Gesam B

tenergieeffizienz:

**Qualität macht sicher! RE/MAX Real Experts wurde bereits wiederholt von der Wirtschaftskammer für die hervorragende Betreuung mit dem Immy ausgezeichnet. Ihre Zufriedenheit ist unsere Aufgabe! Nutzen Sie auch unser Service für Abgeber! Schnellstmöglich zum besten Preis verkaufen durch unsere besonderen Vermarktungsaktivitäten!**