

**?Igl: Garçonnière mit 36,31 m<sup>2</sup> großem Dachboden und  
Parkplatz in ruhiger Aussichtslage!**



Küche

**Objektnummer: 1613\_10984**

**Eine Immobilie von RE/MAX Immoreal**

## Zahlen, Daten, Fakten

<b>Art:</b>	Wohnung - Etage
<b>Land:</b>	Österreich
<b>PLZ/Ort:</b>	6080 Igls
<b>Baujahr:</b>	ca. 1976
<b>Möbliert:</b>	Teil
<b>Wohnfläche:</b>	20,65 m <sup>2</sup>
<b>Zimmer:</b>	1
<b>Bäder:</b>	1
<b>WC:</b>	1
<b>Stellplätze:</b>	1
<b>Keller:</b>	1,95 m <sup>2</sup>
<b>Heizwärmebedarf:</b>	<b>E</b> 155,00 kWh / m <sup>2</sup> * a
<b>Gesamtenergieeffizienzfaktor:</b>	<b>D</b> 2,04
<b>Kaufpreis:</b>	140.000,00 €
<b>Provisionsangabe:</b>	
	3.00 %

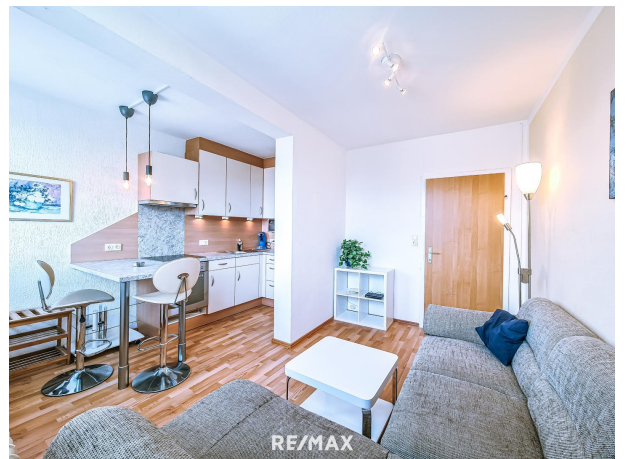
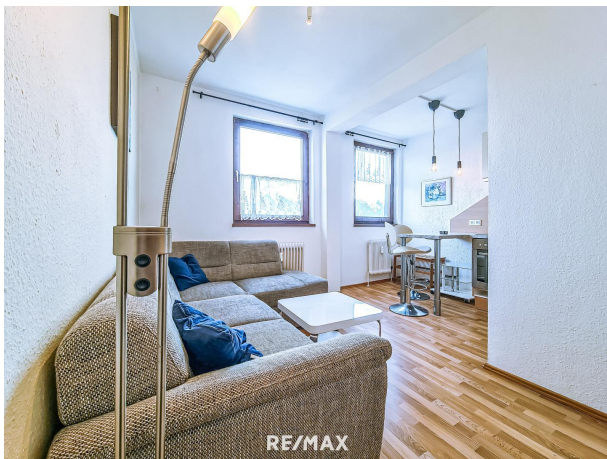
## Ihr Ansprechpartner



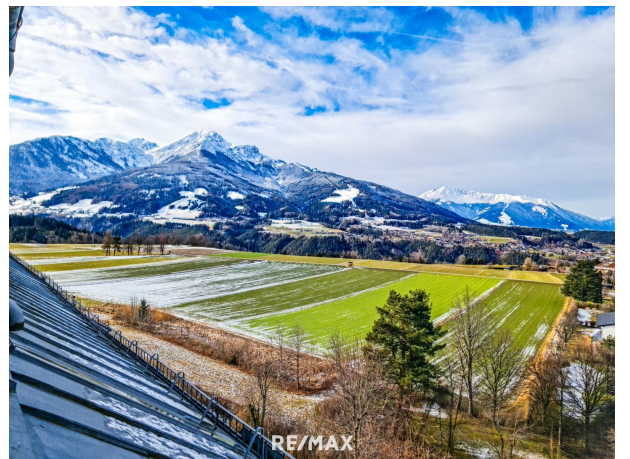
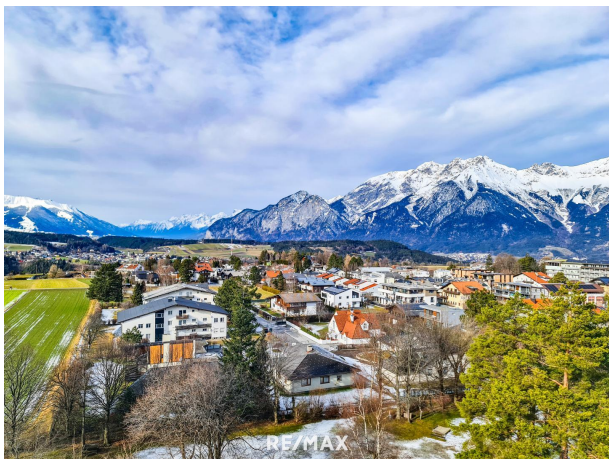
**Clemens Riccabona**

RE/MAX Recon 3  
Maria-Theresien-Straße 42  
6020 Innsbruck

H +43 59 997







## Objektbeschreibung

?Igl: Garçonnière mit 36,31 m<sup>2</sup> großem Dachboden und Parkplatz in ruhiger Aussichtslage! • Traumhafte Aussichtslage • Kompakter und gut durchdachter Schnitt • Teilmöbliert! • Praktischer Dachboden mit ca. 36 m<sup>2</sup> vorhanden! • Praktischer Abstellplatz vorhanden und im Preis inkludiert! • Hervorragende Infrastruktur vorhanden! • Zentralheizung via Gas • Lift vorhanden! • Kellerabteil vorhanden! • Ideal für studentisches Wohnen oder für den Eigenbedarf geeignet Für nähere Informationen zur Immobilie fordern Sie bitte ein Exposé an. Wir bitten Sie um Verständnis, dass wir unserer Nachweispflicht nachkommen müssen und wir Anfragen nur unter Angabe der vollständigen Kontaktdaten (Name, Adresse, Telefonnummer, Email) beantworten können! Nicht alle Immobilien sind auf der Webseite zu sehen. Sie können uns gerne Ihren Suchwunsch bekannt geben. Angaben gemäß gesetzlichem Erfordernis:

Heizwärme 155.0  
bedarf: kWh/(m<sup>2</sup>a)  
Klasse Heiz E  
wärmebedar  
rf:  
Faktor Ges 2.04  
amtenergie  
effizienz:  
Klasse D  
Faktor Ges  
amtenergie  
effizienz:

Weitere interessante Objekte finden Sie unter <http://www.remax-recon.at/>