

"Charmante 3-Zimmer-Altbauwohnung in 1040 Wien!"



1.Haus

Objektnummer: 1626_26658

Eine Immobilie von RE/MAX Donau-City Immobilien

Zahlen, Daten, Fakten

Art:	Wohnung - Etage
Land:	Österreich
PLZ/Ort:	1040 Wien
Baujahr:	ca. 1900
Wohnfläche:	67,00 m ²
Zimmer:	3
Bäder:	1
WC:	1
Heizwärmebedarf:	D 121,00 kWh / m ² * a
Gesamtenergieeffizienzfaktor:	C 1,71
Kaufpreis:	360.000,00 €
Provisionsangabe:	

3.00 %

Ihr Ansprechpartner



Richard Fetscher, MBA

RE/MAX Mödling
Triesterstraße 32
2334 Vösendorf

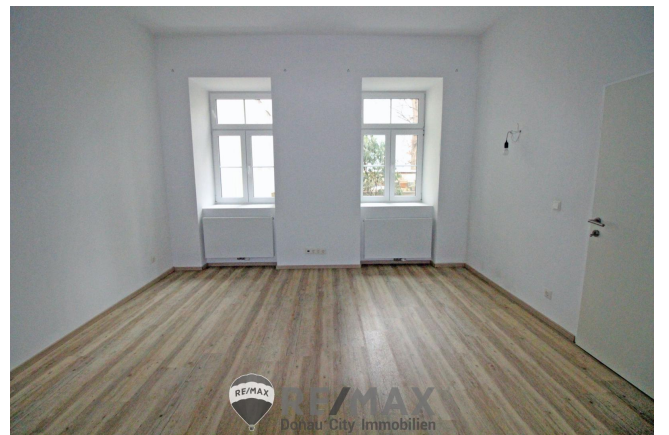
H +43 699 17 88 36 81
F +43 1 699 11 12 - 13

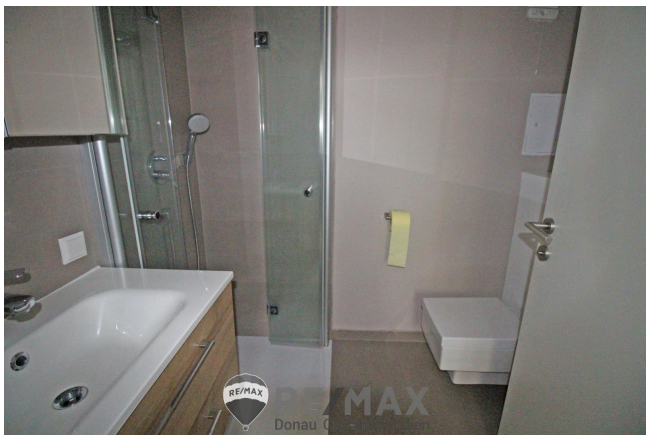
Gerne stehe ich Ihnen für weitere Informationen oder einen Besichtigungstermin zur

Verfügung.







A graphic featuring a black pencil pointing to a detailed architectural floor plan. The drawing is set against a dark background with a white diagonal line. The RE/MAX logo is in the top right corner.

Plan folgt
in Kürze...

Wir bitten um Ihr Verständnis!

RE/MAX
Donau-City-Immobilien

RE/MAX
DCI
Donau-City-Immobilien

RE/MAX Gebrauchtimmobilien 3 Monate NACH-KAUF-SCHUTZ



Haushaltsgeräteversicherung inklusive Heizungs-
und Klimaanlage



*zu Ihrer

RE/MAX

Donau-City Immobilien

GENERALI

Objektbeschreibung

"Charmante 3-Zimmer-Altbauwohnung in 1040 Wien!" Diese wunderschöne 3-Zimmer-Erdgeschosswohnung befindet sich in einem gepflegten Altbau aus dem Jahr 1900 in der begehrten Schaumburgergasse in 1040 Wien. Die Nähe zum Palais Schönburg verleiht der Wohngegend einen besonderen Charme. Der 4. Gemeindebezirk ist bekannt für seine erstklassige Infrastruktur und seine ruhige und dennoch zentrale Lage. Die Wohnung besteht aus drei Zimmern, einer Küche mit Gastherme und Fenster sowie einem Badezimmer mit Dusche, WC und Waschmaschinenanschluss. Das Objekt befindet sich in einem renovierten Zustand, liegt gartenseitig und bietet eine angenehme Wohnatmosphäre. **Öffentliche Verkehrsanbindung:** - U-Bahn: U1, U2, U4 (Karlsplatz). -Straßenbahnlinien: 1, 62, Badnerbahn -Buslinien: 13A, 59A Mehrere Kindergärten und Schulen in unmittelbarer Nähe, darunter das renommierte Theresianum. Supermärkte, Bäckereien und Drogerien sind in Gehweite. Parks wie der Belvedere Garten und das Schloss Schönbrunn sind schnell erreichbar! Für weitere Informationen oder eine Besichtigung stehen wir Ihnen gerne zur Verfügung! **Richtpreis: € 360.000,- *)*) Beim Preis handelt es sich um einen Richtpreis, der sich sowohl nach unten als auch nach oben verändern kann! Vorbehaltlich Annahme durch den Abgeber!** Maklerprovision: 3% zuzgl.20% Ust. Der Vermittler ist als Doppelmakler tätig!

n
g
a
b
e
n
g
e
m
ä
ß
g
e
s
et
zl
ic
h
e
m
E
rf
or
d
er

ni
s: