

3 Zimmer Wohnung in Ruhelage



Objektnummer: 960/70974

Eine Immobilie von s REAL Immobilienvermittlung GmbH

Zahlen, Daten, Fakten

Art:	Wohnung
Land:	Österreich
PLZ/Ort:	1210 Wien
Baujahr:	1953
Alter:	Altbau
Wohnfläche:	80,00 m ²
Zimmer:	3
Bäder:	1
WC:	1
Heizwärmebedarf:	E 157,01 kWh / m ² * a
Gesamtenergieeffizienzfaktor:	D 2,28
Kaufpreis:	268.000,00 €
Betriebskosten:	310,68 €
USt.:	31,07 €
Provisionsangabe:	

3% des Kaufpreises zzgl. 20% USt.

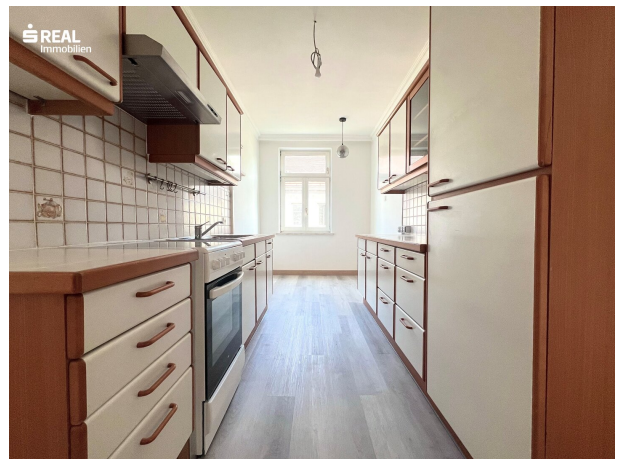
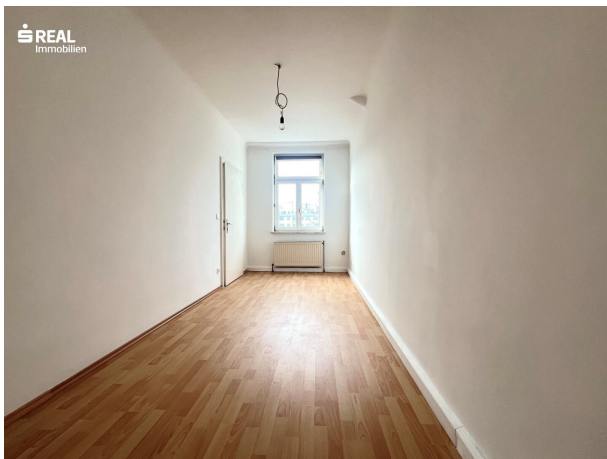
Ihr Ansprechpartner



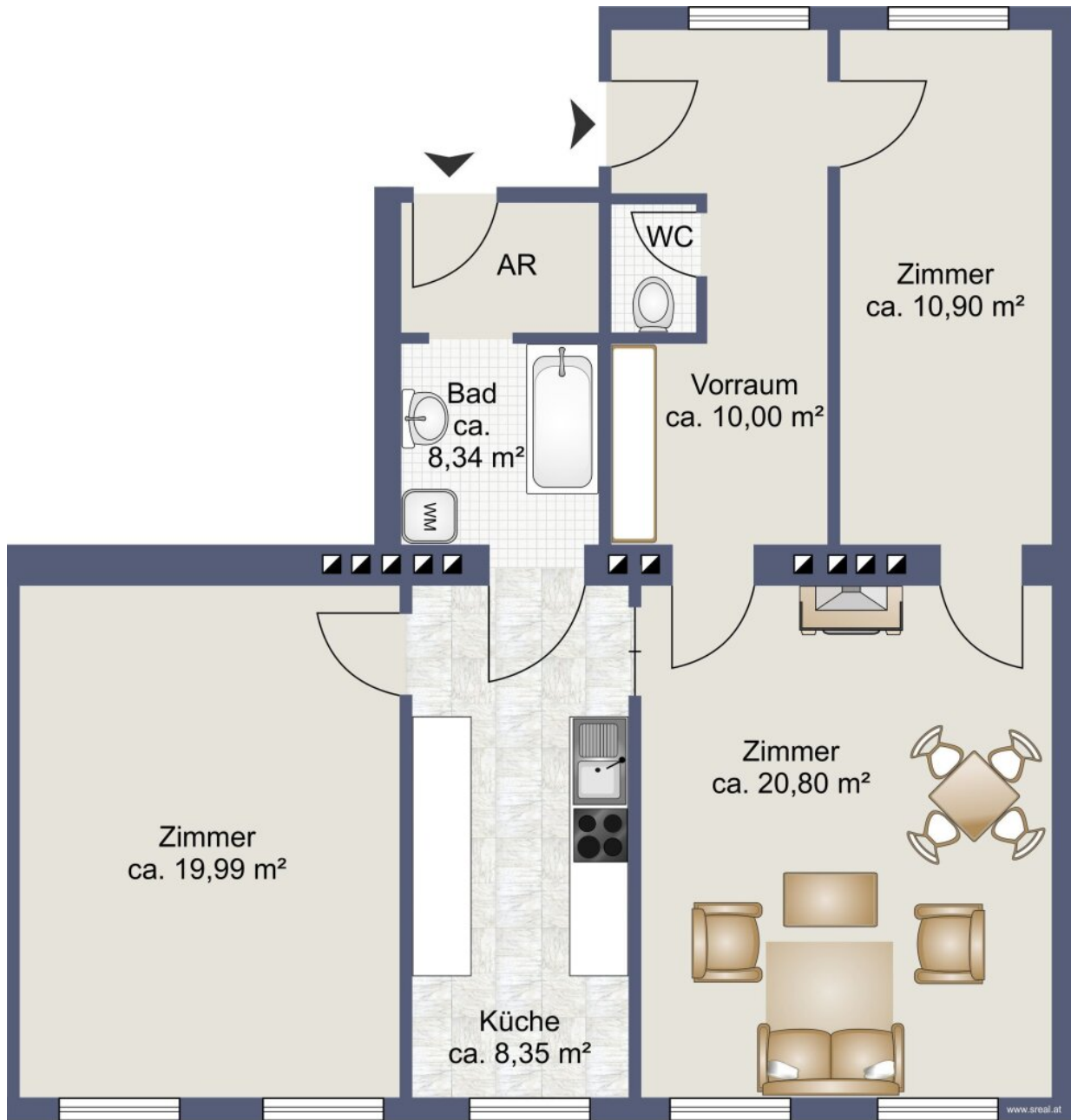
Sofia Polster-Georgiadis

Erste Campus
Am Belvedere 1
1100 Wien

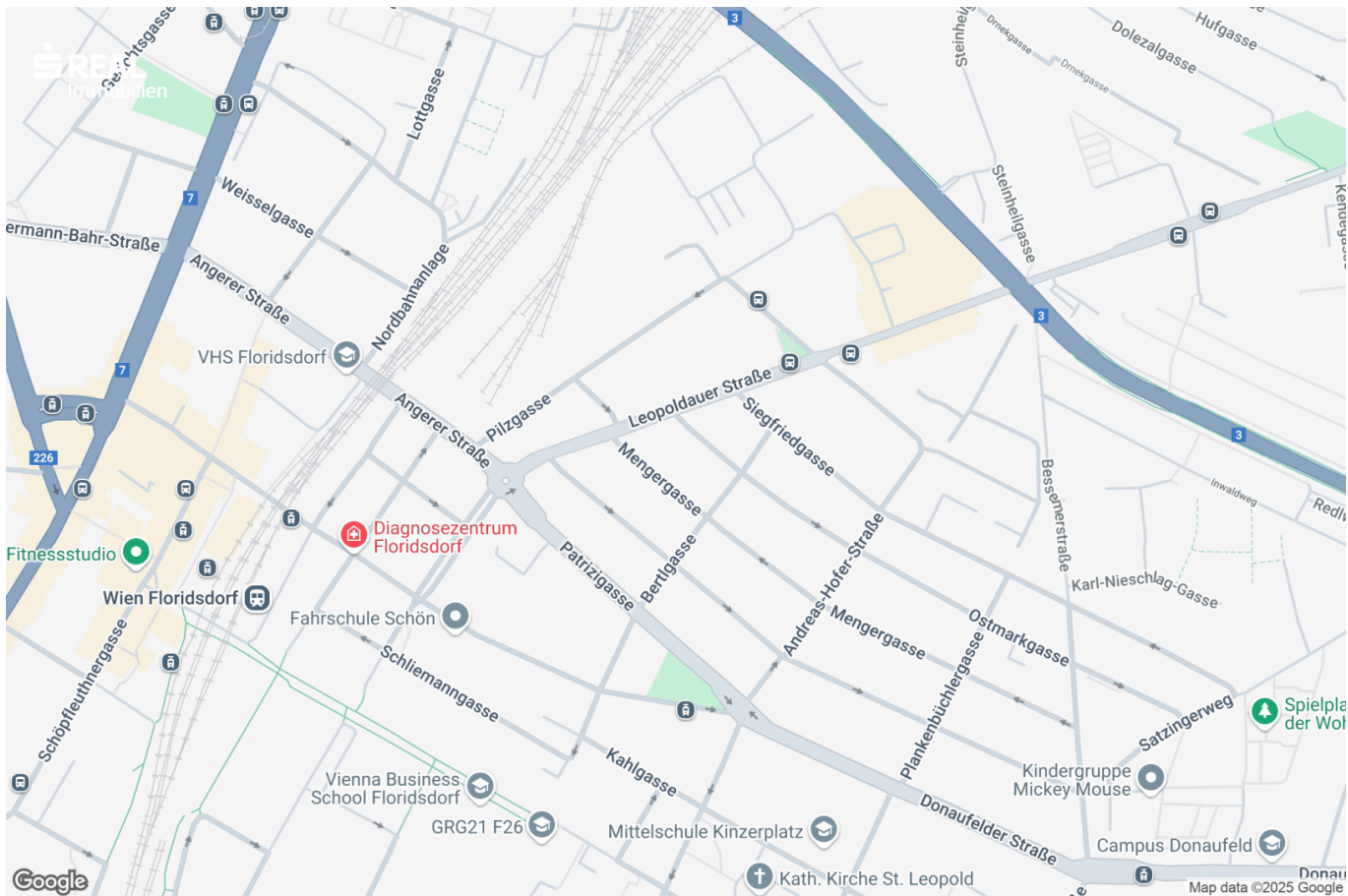
T +43 (0)5 0100 - 26226







Skizze 3.Stock



Objektbeschreibung

FAMILIENHIT!

Diese helle Wohnung liegt im 3. Stock **ohne** Lift eines 1953 wieder aufgebauten Gebäudes nahe Am Spitz

In nur wenigen Gehminuten finden Sie Geschäfte des täglichen Bedarfs sowie öffentliche Verkehrsmittel.

Sie gliedert sich in Vorraum, Wohnzimmer, 2 Schlafzimmer, Küche mit Platz für einen Esstisch, Bad, extra WC und Abstellraum.

Sie ist mit Gasetagenheizung, Kunststofffenstern und Laminatboden ausgestattet.

2 Kellerabteile runden dieses Angebot ab.

Der Kaufpreis beträgt € 268.000,-

Aufgrund von Sanierungsarbeiten ist bis einschließlich April 2025 ein weiterer Rep.fonds in der Höhe von € 647,26 zu bezahlen!

FRAGEN SIE AUCH NACH EINER FINANZIERUNG!!

Hier geht´s zum 360°

Rundgang: <https://app.immoviewer.com/portal/tour/3106606?accessKey=67c5>

Viele weitere Rundgänge, so wie alle neuen s REAL Immobilienangebote finden Sie auf www.sreal.at

Infrastruktur / Entfernungen

Gesundheit

Arzt <500m

Apotheke <500m

Klinik <1.000m

Krankenhaus <1.500m

Kinder & Schulen

Schule <500m

Kindergarten <500m

Universität <1.000m

Höhere Schule <1.000m

Nahversorgung

Supermarkt <500m

Bäckerei <500m

Einkaufszentrum <1.000m

Sonstige

Geldautomat <500m

Bank <500m

Post <500m

Polizei <1.000m

Verkehr

Bus <500m

U-Bahn <500m

Straßenbahn <500m

Bahnhof <1.000m

Autobahnanschluss <1.500m

Angaben Entfernung Luftlinie / Quelle: OpenStreetMap