

## **Herrliches Einfamilienhaus in der Kleinsölk (auch Zweitwohnsitz)**



Ansicht vorne

**Objektnummer: 2445\_2902**

**Eine Immobilie von RE/MAX Nature 1 in Liezen**

## Zahlen, Daten, Fakten

<b>Art:</b>	Haus - Ferienhaus
<b>Land:</b>	Österreich
<b>PLZ/Ort:</b>	8961 Kleinsölk
<b>Baujahr:</b>	ca. 1985
<b>Zustand:</b>	Gepflegt
<b>Möbliert:</b>	Teil
<b>Wohnfläche:</b>	130,00 m <sup>2</sup>
<b>Nutzfläche:</b>	80,00 m <sup>2</sup>
<b>Zimmer:</b>	4
<b>Bäder:</b>	1
<b>WC:</b>	2
<b>Balkone:</b>	2
<b>Terrassen:</b>	1
<b>Stellplätze:</b>	2
<b>Keller:</b>	80,00 m <sup>2</sup>
<b>Heizwärmebedarf:</b>	<b>E</b> 163,00 kWh / m <sup>2</sup> * a
<b>Gesamtenergieeffizienzfaktor:</b>	<b>C</b> 1,61
<b>Kaufpreis:</b>	325.000,00 €
<b>Infos zu Preis:</b>	

Fixpreis

**Provisionsangabe:**

3.00 %

## Ihr Ansprechpartner





Marco

RE/MA  
Hauptp  
8940 Li

T +433  
H +43 6

Gerne s  
Verfügu



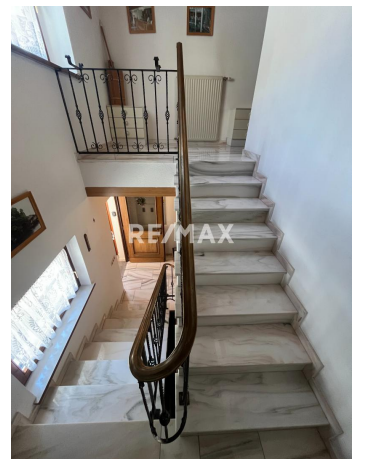
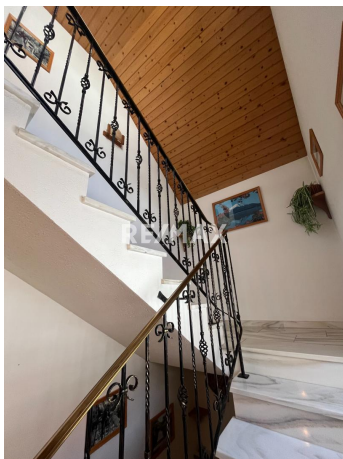










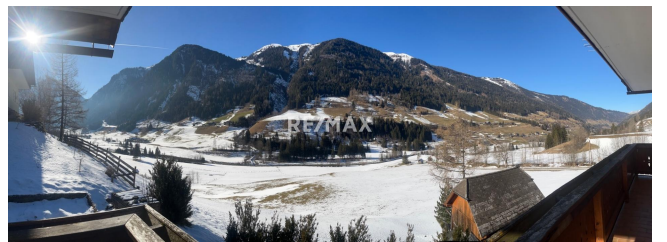












## Objektbeschreibung

Dieses idyllische Einfamilienhaus in der Kleinsölk wird Ihnen zum Kauf angeboten. Lassen Sie sich diese einmalige Chance nicht entgehen! 1985 auf einer Anhöhe errichtet, präsentiert sich dieses traumhafte Haus in einem sehr guten Zustand. Zusätzlich verfügt die Liegenschaft über eine Garage (1 KFZ), eine Terrasse und eine Holzhütte (ehemaliger Stall). Auf etwa 130m<sup>2</sup> Wohnfläche wird Ihnen folgende Raumaufteilung geboten: EG: Flur (8,4 m<sup>2</sup>) Abstellraum (2,5m<sup>2</sup>) WC (3,3 m<sup>2</sup>) Küche (8,1m<sup>2</sup>) Wohn-Essbereich mit Kachelofen (35,3m<sup>2</sup>) OG: WC (3,3 m<sup>2</sup>) Badezimmer (8,1 m<sup>2</sup>) Schlafzimmer (35,3 m<sup>2</sup>) Schlafzimmer (21,5 m<sup>2</sup>) KG: Stube (11,5m<sup>2</sup>) Werkstatt mit Starkstrom (11,8m<sup>2</sup>) Waschküche (10,2m<sup>2</sup>) Abstellraum (19,5m<sup>2</sup>) Heizraum (27,7m<sup>2</sup>) Das Haus ist voll unterkellert. Das heißt, Sie haben genug Platz um allerlei Geräte, Wanderausrüstung, Skiausrüstung, etc. zu lagern. Das Stiegenhaus und der Flur im Obergeschoss wurden mit heimischen Sölker Marmor feinsten Klasse verkleidet. Außerdem hat man 1994 einen neuen Ölkessel installiert. Das Ziegelmassivhaus wurde außerdem mit einer Dämmung umhüllt. Die Liebe zum Detail ist in diesem Haus nicht zu übersehen! Vonseiten der Gemeinde Sölk ist die Begründung eines Ferienwohnsitzes erlaubt. Kleinsölk ist ein ruhiges, größtenteils naturbelassenes "Platzerl". Sie können sogar den Bach in der Nähe hören. Der Naturpark der Söltkäler bietet zahlreiche Möglichkeiten, die Natur neu zu entdecken und zu erleben: Informative Themenwege, Wanderungen und Führungen sowie das Naturparkhaus „Hochschloss Großsölk". Umfangreiche Programme beinhalten zahlreiche Veranstaltungen und vermitteln zahlreiche Erlebnisse rund um Natur und Kultur. Der Naturpark liegt am Rande des Skizentrums um Schladming, der Sportwelt amadé, und bietet auch WinterurlauberInnen neben der Nähe zu den Skibergen beste Bedingungen für Skitouren- und Schneeschuhwanderungen. PS: BITTE BEACHTEN SIE, DASS WIR AUFGRUND DER NACHWEISPF LICHT GEGENÜBER DEM EIGENTÜMER NUR ANFRAGEN UNTER ANGABE DER VOLLSTÄNDIGEN ANSCHRIFT SAMT TELEFONNUMMER BEARBEITEN KÖNNEN, DIESEN ANFORDERUNGEN NICHT GERECHT WERDENDE ANFRAGEN MÜSSEN LEIDER UNBEANTWORTET BLEIBEN!Angaben gemäß gesetzlichem Erfordernis:

Heizwärm  
bedarf: kWh/(m<sup>2</sup>a)  
Klasse Hei E  
zwärmebe  
darf:  
Faktor Ge 1.61  
samtenerg  
ieeffizienz:  
Klasse C  
Faktor Ge  
samtenerg  
ieeffizienz: