

Helle, großzügige 2-Zimmerwohnung



Wohnzimmer

Objektnummer: 2773_1608

Eine Immobilie von RE/MAX ImmoPartner

Zahlen, Daten, Fakten

Art:	Wohnung - Etage
Land:	Österreich
PLZ/Ort:	6100 Seefeld in Tirol
Baujahr:	ca. 1963
Wohnfläche:	55,00 m ²
Zimmer:	2
Bäder:	1
WC:	1
Balkone:	1
Stellplätze:	1
Heizwärmebedarf:	C 86,70 kWh / m ² * a
Gesamtenergieeffizienzfaktor:	C 1,23
Kaufpreis:	270.000,00 €
Provisionsangabe:	

3.00 %

Ihr Ansprechpartner



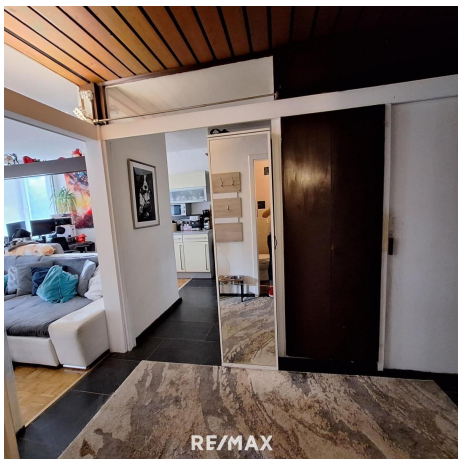
Ingrid Jäger

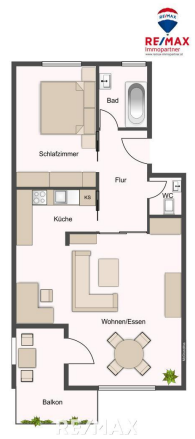
RE/MAX ImmoPartner Telfs
Bahnhofstr. 2
6410 Telfs

H +43 650 63 22 340

Gerne stehen
Verfügung.









Ich stehe auch Ihnen gerne für eine kostenfreie
und unverbindliche Wertermittlung Ihrer Immobilie zur Seite.

Ingrid Jäger

RE/MAX Immoparter Tirol • Innsbruck Stadt / Land • Schwaz
E-Mail: info@remax-immopartner.at Telefon: +43 5262/62422

RE/MAX

Objektbeschreibung

Ihr neues Zuhause in den Bergen! Objekthighlights: - ideale Raumaufteilung - uneinsichtiger Balkon mit Blick ins Grüne - großzügiger, heller Wohnraum - Bad mit Wanne und separates WC - Tiefgaragenplatz - traumhafte Lage für Sport-und Naturliebhaber - ideale Verkehrsanbindung Diese 2-Zimmer-Wohnung vereint Komfort, Ruhe und Naturnähe. Die Möglichkeit für zahlreiche Freizeitaktivitäten, die Grenznähe und die gemütliche Wohnatmosphäre machen dieses Objekt besonders attraktiv. Für weitere Informationen bzw. Besichtigungen stehen wir Ihnen jederzeit gerne zur Verfügung. Wir bitten um Ihr Verständnis, dass wir Besichtigungen nur mit Angabe Ihrer vollständigen Kontaktdaten vornehmen, da wir dem Abgeber gegenüber nachweisverpflichtet sind. Alle Angaben laut Abgeber - Irrtümer vorbehalten. Nebenkosten Kaufvertrag: 3,5 % Grunderwerbsteuer 1,1 % Grundbucheintragungsgebühr* Kaufvertragserrichtung und Treuhandschaft lt. Tarifordnung des Vertragserrichters Provision 3 % vom Kaufpreis zzgl. MwSt. *Informieren Sie sich bei mir gerne über die aktuell gültigen Erleichterungen bei Wohnraumschaffung für den Eigenbedarf! Dieses Angebot ist unverbindlich, freibleibend, Zwischenverwertung vorbehalten. WEITERE BILDER ERHALTEN SIE AUF ANFRAGE PER E-MAIL. Angaben gemäß gesetzlichem

Erfordernis:

Heizwär 86.79 kW
mebedarfh/(m²a)

:

Klasse H C

eizwärme

bedarf:

Faktor G 1.23

esamten

ergieeffizi

enz:

Klasse C

Faktor G

esamten

ergieeffizi

enz: