

Haus in Top Zustand



image

Objektnummer: 3845_320

Eine Immobilie von RE/MAX Select

Zahlen, Daten, Fakten

Art:	Haus - Mehrfamilienhaus
Land:	Österreich
PLZ/Ort:	4222 Langenstein
Baujahr:	ca. 1968
Zustand:	Gepflegt
Wohnfläche:	170,00 m ²
Zimmer:	7
Bäder:	2
WC:	2
Balkone:	1
Stellplätze:	4
Keller:	80,00 m ²
Heizwärmebedarf:	D 140,00 kWh / m ² * a
Gesamtenergieeffizienzfaktor:	D 1,80
Provisionsangabe:	

3.00 %

Ihr Ansprechpartner



Johannes Starrermayr

RE/MAX Select
Stadtplatz 5
4060 Leonding

H +43 664 884 305 75







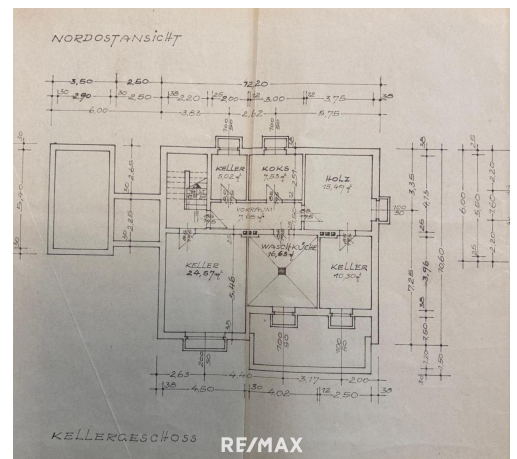
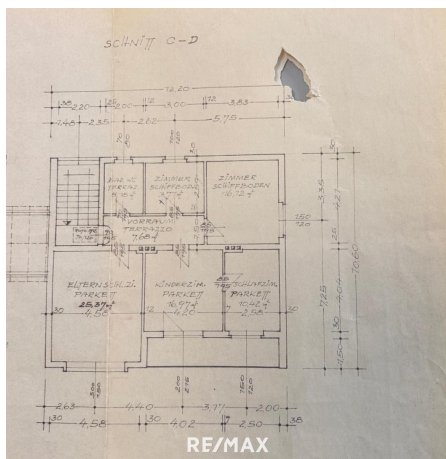
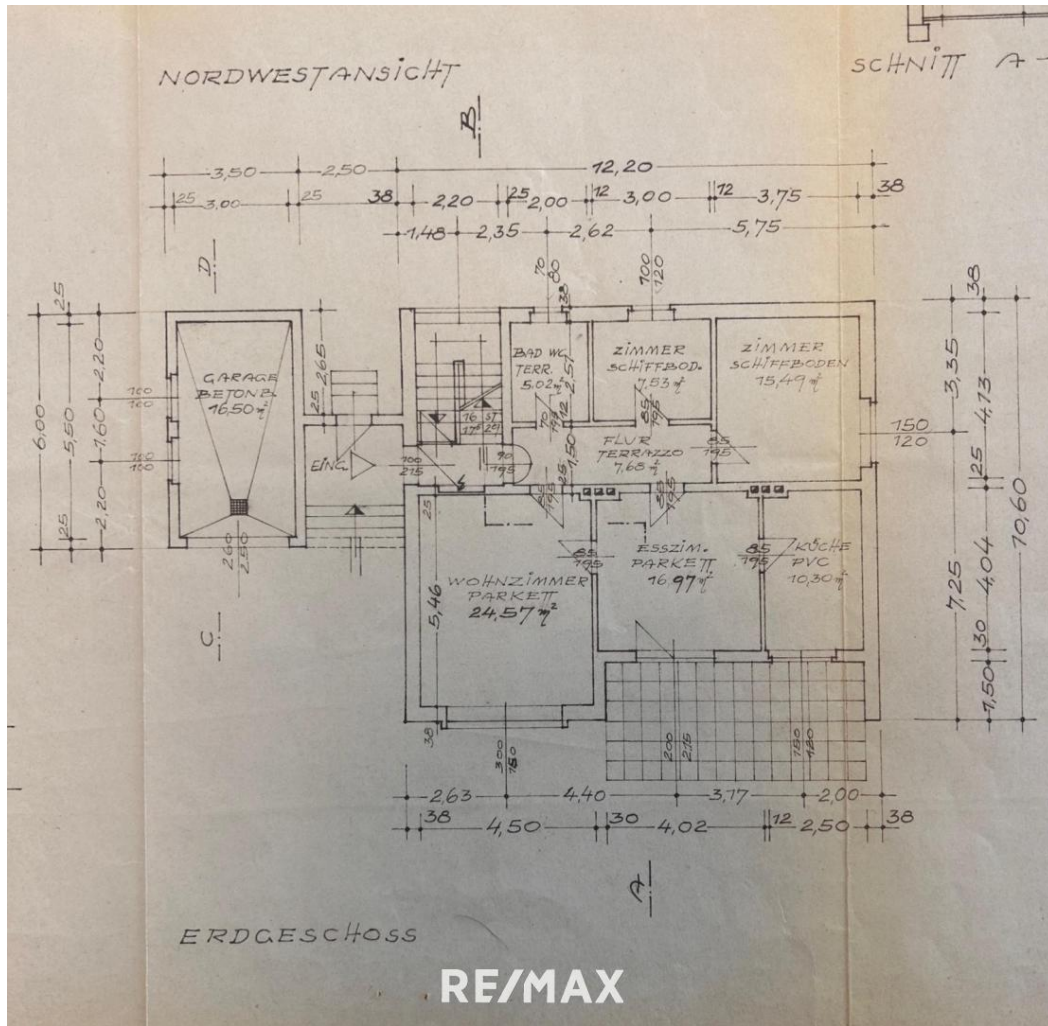
RE/MAX



RE/MAX



RE/MAX



Objektbeschreibung

Zweifamilienhaus in TOP Zustand Werden Sie Eigentümer dieses Hauses Das Haus besteht aus 2 getrennten Wohneinheiten mit jeweils 88m² die durch das gemeinsame Stiegenhaus begehbar sind. jede Einheit besteht aus Wohnzimmer Esszimmer Küche 2 Schlafzimmer Badezimmer Ein Highlight ist der obere Stock, hier hat die Eigentümerin ein beeindruckendes Lebenswerk geschaffen. Hochwertige Einrichtung, handgeschliffener Marmorkamin, Stuckdecken, eine handgefertigte Bauernstube u. v. m. Die Küche und das Badezimmer sind unbenutzt. Durch die vollständige Unterkellung ist ausreichend Stauraum vorhanden. Sanierungen: Dach: 2004 Fenster: 2004 Das Haus wurde 2014 drainagiert Das Grundstück ist 1527 m² groß. Es gliedert sich in 1252 m² Bauland und 275m² Wald. Wenn Sie Interesse haben, empfehle ich Ihnen, einen Besichtigungstermin zu vereinbaren, um sich selbst von dieser tollen Immobilie zu überzeugen! Wenn Sie weitere Fragen haben, stehe ich Ihnen gerne zur Verfügung. Beim angegebenen Preis handelt es sich um einen Richtpreis. Aufgrund der Nachfrage kann es auch dazu kommen, dass der tatsächliche Kaufpreis über oder unter dem Angebotspreis liegt. Die Zustimmung erfolgt ausschließlich vom Abgeber, durch Gegenzeichnung des gestellten Angebotes. Dieses Angebot ist unverbindlich, freibleibend, Zwischenverwertung vorbehalten. Gemäß § 5, Abs. 3 Maklergesetz weisen wir daraufhin, dass wir als Doppelmakler tätig sind. Wir bitten um Verständnis, dass wir aufgrund der Nachweispflicht gegenüber dem Abgeber nur Anfragen mit vollständiger Angabe der Adresse und Telefonnummer bearbeiten können. Alle Angaben wurden nach bestem Wissen und Gewissen erstellt. Für Auskünfte und Angaben, die uns von Seiten der Eigentümer und Dritten zur Verfügung gestellt wurden, übernehmen wir keine Haftung. Dieses Angebot ist unverbindlich und freibleibend. Zwischenverwertung, Irrtümer, Druckfehler und Änderungen vorbehalten. Angaben gemäß gesetzlichem Erfordernis:

Heizwärmebedarf: 140.0 kWh/(m²a)

Klasse D

Heizwärmebedarf:

Faktor Gesamtenergieeffizienz: 1.8

energieeffizienz:

Klasse Faktor Gesamtenergieeffizienz: D

energieeffizienz: