

## **Günstiges Lager in Götzis mit ca. 210m<sup>2</sup> - Miete!**



**Objektnummer: 5681/488**

**Eine Immobilie von Rimo Immobilien GmbH**

## Zahlen, Daten, Fakten

<b>Art:</b>	Halle / Lager / Produktion - Lager
<b>Land:</b>	Österreich
<b>PLZ/Ort:</b>	6840 Götzis
<b>Alter:</b>	Altbau
<b>Lagerfläche:</b>	210,00 m <sup>2</sup>
<b>Kaltmiete (netto)</b>	588,00 €
<b>Kaltmiete</b>	798,00 €
<b>Betriebskosten:</b>	210,00 €
<b>USt.:</b>	159,60 €
<b>Provisionsangabe:</b>	

2 Bruttomonatsmieten zzgl. 20% USt.

## Ihr Ansprechpartner



### **Mag. Daniel Ströhle**

Rimo Immobilien GmbH  
Marktplatz 7  
6800 Feldkirch

T +43 5522 39303 21

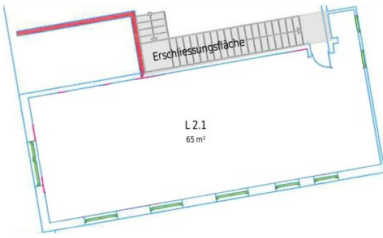
Gerne stehe ich Ihnen für weitere Informationen oder einen Besichtigungstermin zur Verfügung.



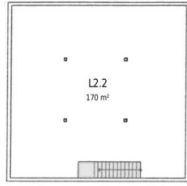
BUNTMETALL  
H A N D E L  
Handel mit Waren aller Art

Handel mit Waren aller Art

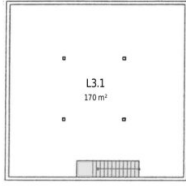
OG1-Werkstattgebäude



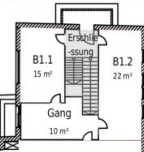
OG1-Werkstattgebäude



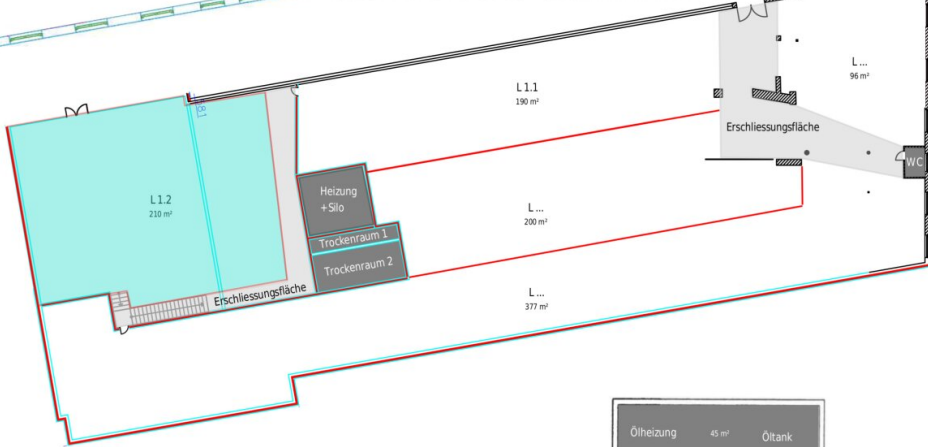
DG-Werkstattgebäude



EG-Bürogebäude



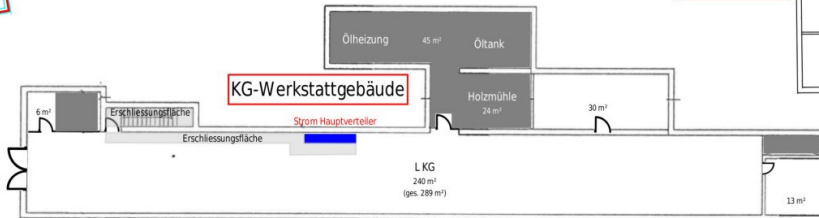
OG1-Bürogebäude



DG-Wohnung (Bürogebäude)



EG-Werkstattgebäude



# Objektbeschreibung

Günstig zu vermietendes Lagerabteil mit eigenem Eingang.

Maße vom Rolltor:

- Höhe: ca. 3.6 m
- Breite: ca. 7.25 m

Strom und Beleuchtung ist vorhanden.

**Lager kann derzeit nur frostfrei vermietet werden!**

**ACHTUNG: reine Lagerfläche, keine Autowerkstatt, etc.**

Die angeführten Angaben basieren sich auf Informationen und Unterlagen des Eigentümers und sind unsererseits ohne Gewähr.

**Noch nichts gefunden? Wir informieren Sie über geeignete Immobilienangebote noch vor allen anderen.**

Legen Sie jetzt kostenlos Ihren individuellen Suchagenten unter folgendem Link an. Wir schicken Ihnen passende Immobilien exklusiv vorab zu.

[Suchagent anlegen](#)

Hinweis gemäß Energieausweisvorlagegesetz: Ein Energieausweis wurde vom Eigentümer bzw. Verkäufer, nach unserer Aufklärung über die generell geltende Vorlagepflicht, sowie Aufforderung zu seiner Erstellung noch nicht vorgelegt. Daher gilt zumindest eine dem Alter und der Art des Gebäudes entsprechende Gesamtenergieeffizienz als vereinbart. Wir übernehmen keinerlei Gewähr oder Haftung für die tatsächliche Energieeffizienz der angebotenen Immobilie.

Wir weisen darauf hin, dass zwischen dem Vermittler und dem zu vermittelnden Dritten ein familiäres oder wirtschaftliches Naheverhältnis besteht.

Der Vermittler ist als Doppelmakler tätig.

## Infrastruktur / Entfernungen

### Gesundheit

Arzt <500m

Apotheke <500m

Krankenhaus <4.500m

**Kinder & Schulen**

Schule <500m

Kindergarten <500m

Höhere Schule <1.000m

**Nahversorgung**

Supermarkt <1.000m

Bäckerei <500m

Einkaufszentrum <5.500m

**Sonstige**

Bank <500m

Geldautomat <500m

Post <500m

Polizei <1.000m

**Verkehr**

Bus <500m

Bahnhof <500m

Autobahnanschluss <1.500m

Flughafen <7.500m

Angaben Entfernung Luftlinie / Quelle: OpenStreetMap