

**PREISREDUKTION! HOMEBASE! PROVISIONSFREI!**



**Objektnummer: 5414**

**Eine Immobilie von Fermoso Immobilienreuhand GmbH**

## Zahlen, Daten, Fakten

<b>Art:</b>	Wohnung
<b>Land:</b>	Österreich
<b>PLZ/Ort:</b>	1230 Wien
<b>Baujahr:</b>	2023
<b>Zustand:</b>	Erstbezug
<b>Alter:</b>	Neubau
<b>Wohnfläche:</b>	64,00 m <sup>2</sup>
<b>Nutzfläche:</b>	72,00 m <sup>2</sup>
<b>Zimmer:</b>	3
<b>Bäder:</b>	1
<b>WC:</b>	1
<b>Keller:</b>	4,00 m <sup>2</sup>
<b>Heizwärmebedarf:</b>	29,80 kWh / m <sup>2</sup> * a
<b>Gesamtenergieeffizienzfaktor:</b>	0,74
<b>Kaufpreis:</b>	419.750,00 €
<b>Kaufpreis / m<sup>2</sup>:</b>	5.069,44 €
<b>Betriebskosten:</b>	94,08 €
<b>Heizkosten:</b>	76,16 €
<b>USt.:</b>	34,05 €
<b>Provisionsangabe:</b>	

Provision bezahlt der Abgeber.

## Ihr Ansprechpartner



**Jochen Schön**





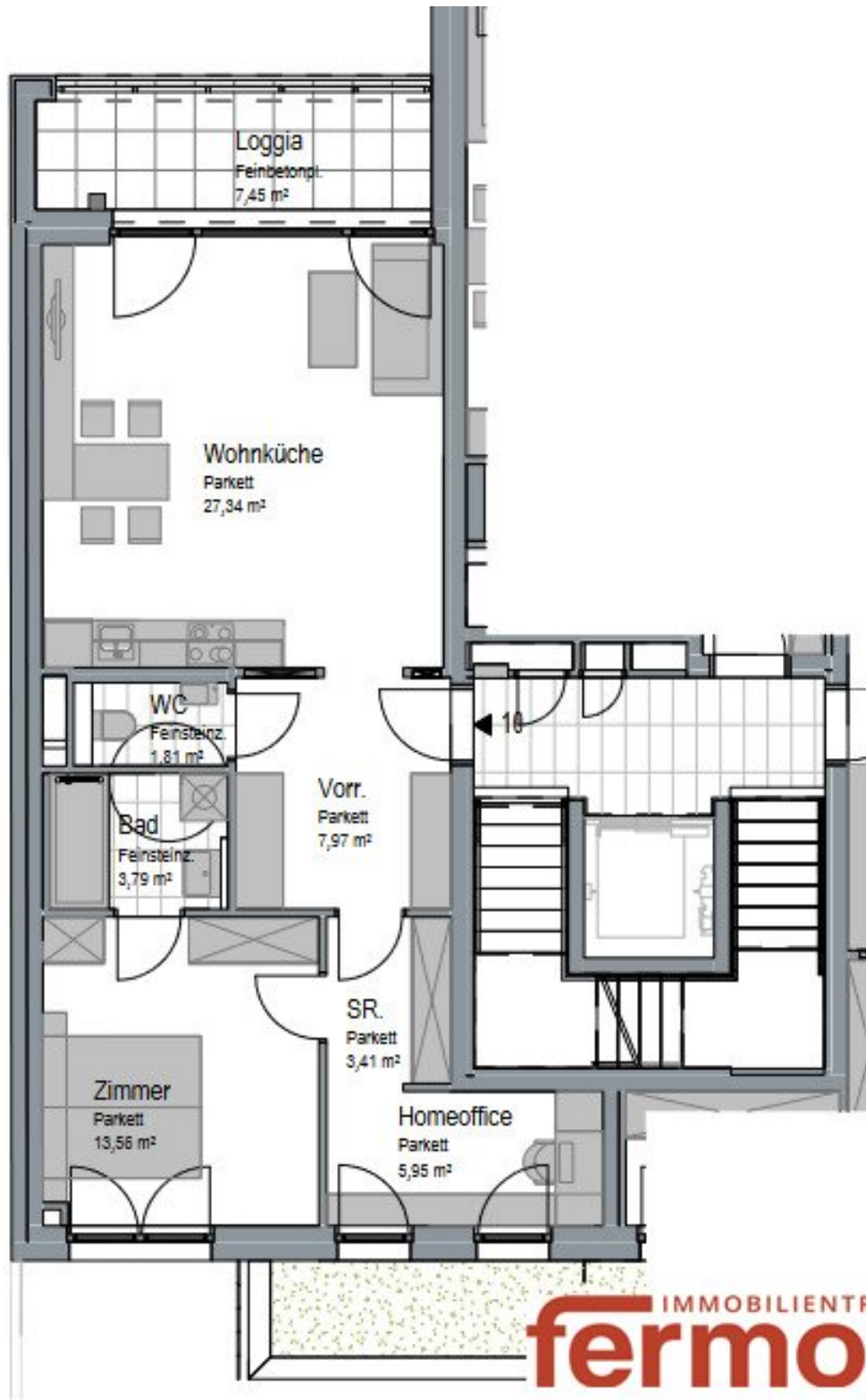


IMMOBILIENREUHAND  
**fermoso**



IMMOBILIENREUHAND  
**fermoso**





## Objektbeschreibung

Die Wohnungen befinden sich in einem modernen Neubau und besticht durch ihren hochwertige Ausstattung und ein durchdachte Raumkonzepte. Sie betreten die Wohnungen über einen großzügigen Flur, der Sie direkt in den offenen Wohn- und Essbereichen führt. Hier können Sie Ihre Einrichtungsträume verwirklichen und den Raum nach Ihren Vorstellungen gestalten. Bodentiefen Fenstern sorgen für eine helle und freundliche Atmosphäre und bieten zudem einen atemberaubenden Blick ins Grüne.

Ein weiteres Plus dieser Immobilie ist die ausgezeichnete Verkehrsanbindung. Mit mehreren Bus- und U-Bahnlinien in unmittelbarer Nähe erreichen Sie schnell und bequem das Stadtzentrum oder andere Bezirke. Auch der nahegelegene Bahnhof ermöglicht Ihnen einen schnellen Anschluss an den Fernverkehr. Für Autofahrer ist der Autobahnanschluss ebenfalls schnell erreichbar.

Überzeugen Sie sich selbst von dieser einzigartigen Immobilie und vereinbaren Sie noch heute einen Besichtigungstermin.

### verfügbare Wohnungen

Wohnung	Wohnfläche	Zimmer	Balkon	Loggia	Terrasse	TG-Stellplatz	Preis netto	UST	Preis brutto
Top 2, 1.OG	59m <sup>2</sup>	3		6 m <sup>2</sup>			320.000 €	15%	367.240 €
Top 3, 1.OG	33m <sup>2</sup>	1	1,5m <sup>2</sup>	2,5m <sup>2</sup>			verkauft	-	verkauft
Top 4, 1.OG	70m <sup>2</sup>	3		7,5m <sup>2</sup>			395.000 €	15%	453.960 €
Top 5, 2.OG	59m <sup>2</sup>	3		6m <sup>2</sup>			330.000 €	15%	379.200 €
Top 6, 2.OG	33m <sup>2</sup>	1	1,5m <sup>2</sup>	2,5m <sup>2</sup>			185.000 €	15%	212.800 €
Top 7, 2.OG	70m <sup>2</sup>	3		7,5m <sup>2</sup>			405.000 €	15%	465.900 €
Top 8, 3.OG	54m <sup>2</sup>	2		6m <sup>2</sup>			310.000 €	15%	365.620 €
Top 9, 3.OG	33m <sup>2</sup>	1	1,5	2,5m <sup>2</sup>			185.000 €	15%	212.800 €
Top 10, 3.OG	64m <sup>2</sup>	2		8m <sup>2</sup>			365.000 €	15%	419.460 €

Top 13, 4.OG	64m <sup>2</sup>	2		8m <sup>2</sup>			375.000 €	15%	431.500 €
Top 15, 1-2 DG	122m <sup>2</sup>	4			45	1	660.000 €	15%	760.480 €

Die 3 Zimmer bieten ausreichend Platz für Ihre individuellen Bedürfnisse. Nutzen Sie das dritte Zimmer als Arbeitszimmer, Gästezimmer oder als zusätzliches Schlafzimmer. Die offene Wohnküche ist perfekt für gesellige Kochabende mit Freunden und Familie. Das Highlight dieser Wohnung ist die Loggia, um den Tag mit einem Kaffee zu beginnen oder abends bei einem Glas Wein den Sonnenuntergang zu genießen.

In unmittelbarer Nähe finden Sie alles, was Sie für den täglichen Bedarf benötigen. Von Ärzten und Apotheken über Schulen und Kindergärten bis hin zu Supermärkten, alles ist bequem zu Fuß oder mit dem Fahrrad erreichbar.

### Highlights

- Niedrigenergiehaus
- Beheizung über Luftwärmepumpe in Kombination mit Photovoltaik
- Fußbodenheizung mit Einzelraumregelung
- Hochwertiger Eichen- Paketboden mit Schweizerleiste
- Sonnenschutz mit Markise
- 3 fach Verglasung
- Vollaustattete Markenküche
- Natürlich belichtetes Stiegenhaus

**Sichern Sie sich jetzt Ihre Finanzierung mit einem Sollzinssatz von 3%**

Überzeugen Sie sich selbst von dieser einzigartigen Immobilie und vereinbaren Sie noch heute einen Besichtigungstermin.

**Noch nichts gefunden? Wir informieren Sie über geeignete Immobilienangebote noch vor allen anderen.**

Legen Sie jetzt Ihren individuellen Suchagenten unter folgendem Link an. Wir schicken Ihnen passende Immobilien exklusiv vorab zu.

[Suchagent anlegen](https://fermoso-immobilitaetreuhand.service.immo/registrieren/de) - <https://fermoso-immobilitaetreuhand.service.immo/registrieren/de>

Wir weisen darauf hin, dass zwischen dem Vermittler und dem zu vermittelnden Dritten ein familiäres oder wirtschaftliches Naheverhältnis besteht.



Der Vermittler ist als Doppelmakler tätig.

## **Infrastruktur / Entfernungen**

### **Gesundheit**

Arzt <1.000m  
Apotheke <500m  
Klinik <1.500m  
Krankenhaus <1.500m

### **Kinder & Schulen**

Schule <500m  
Kindergarten <500m  
Universität <5.000m  
Höhere Schule <4.000m

### **Nahversorgung**

Supermarkt <500m  
Bäckerei <1.500m  
Einkaufszentrum <1.500m

### **Sonstige**

Geldautomat <1.000m  
Bank <1.500m  
Post <1.500m  
Polizei <1.500m

### **Verkehr**

Bus <500m  
U-Bahn <500m  
Straßenbahn <2.500m  
Bahnhof <500m  
Autobahnanschluss <1.000m

Angaben Entfernung Luftlinie / Quelle: OpenStreetMap