

## Sonnige Balkonwohnung



01 Start

**Objektnummer: 1609\_42451**  
**Eine Immobilie von RE/MAX First**

## Zahlen, Daten, Fakten

<b>Art:</b>	Wohnung - Etage
<b>Land:</b>	Österreich
<b>PLZ/Ort:</b>	2460 Bruck an der Leitha
<b>Baujahr:</b>	ca. 2018
<b>Zustand:</b>	Gepflegt
<b>Alter:</b>	Neubau
<b>Wohnfläche:</b>	57,96 m <sup>2</sup>
<b>Zimmer:</b>	2
<b>Bäder:</b>	1
<b>WC:</b>	1
<b>Balkone:</b>	1
<b>Keller:</b>	2,00 m <sup>2</sup>
<b>Gesamtmiete</b>	995,00 €
<b>Kaltmiete (netto)</b>	700,00 €
<b>Kaltmiete</b>	995,00 €

## Ihr Ansprechpartner

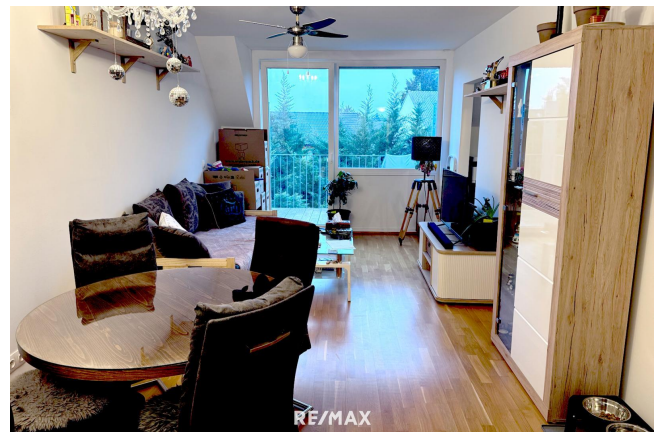


### **Mag. Martin F. Kny**

RE/MAX First  
Hietzinger Hauptstraße 22/D/9  
1130 Wien, Hietzing

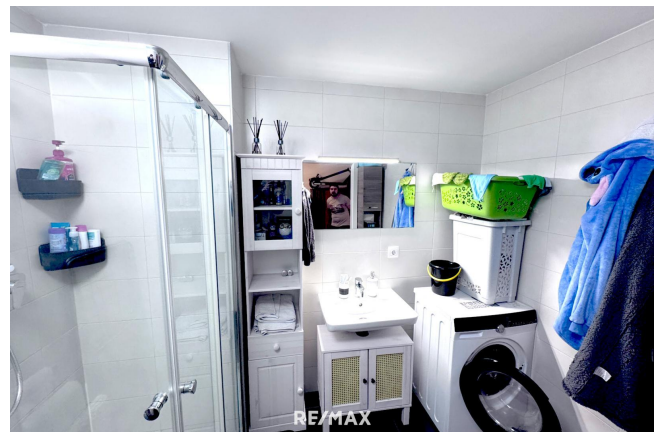
T +43/1/9971000  
H +43 660 2061480

Gerne stehe ich Ihnen für weitere Informationen oder einen Besichtigungstermin zur Verfügung.

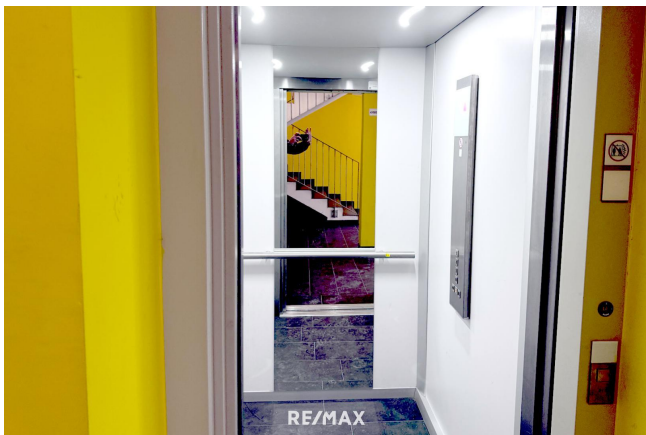












Höfleiner Straße 33-35  
Top 29 - Dachgeschoß  
2-Zimmer-Wohnung mit Balkon  
Wohnfläche gesamt 57,96 m<sup>2</sup>  
Balkon 5,37 m<sup>2</sup>  
Einlagerungsraum 2,00 m<sup>2</sup>



RE/MAX

## Objektbeschreibung

Sonnige Balkonwohnung In einer Grünruhelage am Rand der Bezirkshauptstadt Bruck an der Leitha befindet sich diese gut geschnittene Dachgeschoßwohnung mit westseitigem Balkon. Die Vermietung erfolgt auf 5 Jahre. Raumaufteilung und Ausstattung: -Vorzimmer -WC -Duschbad -Wohn/Esszimmer -Schlafzimmer -Schrankraum -Balkon mit Sonnenuntergang -Kellerabteil Lage: -Nahversorger um die Ecke -Flughafen Wien 17 Minuten -Stadtgrenze Wien 26 Minuten -Neusiedler See 28 Minuten Wir bitten Sie um Verständnis, dass wir aufgrund der Nachweispflicht gegenüber dem Eigentümer nur Anfragen mit vollständiger Angabe der Anschrift bearbeiten können. Der Interessent wird auf die erweiterten Richtlinien des Konsumentenschutzes im Sinne des FAGG hingewiesen die es dem Makler nur auf ausdrücklichen Wunsch des Interessenten gestatten innerhalb der 14 tägigen Rücktrittsfrist einen Besichtigungstermin zu vereinbaren. Es gelten die AGB s der Immobilienwirtschaft.

Angaben gemäß gesetzlicher Erfordernis: €720g | 10

€220g | 5150

€90,



4  
5

-----  
-----  
-----  
-----  
-----  
-----  
-----  
-----  
-----  
-----  
-----  
---

€9  
9  
5

---

---