

Einfamilienhaus mit großem Garten in schöner Waldrandsiedlungslage



Ansicht

Objektnummer: 1679_1494

Eine Immobilie von RE/MAX Life in Knittelfeld

Zahlen, Daten, Fakten

Art:	Haus - Einfamilienhaus
Land:	Österreich
PLZ/Ort:	8713 St. Stefan ob Leoben
Baujahr:	1967
Möbliert:	Teil
Wohnfläche:	147,00 m ²
Zimmer:	5
Bäder:	2
WC:	2
Stellplätze:	1
Heizwärmebedarf:	F 248,00 kWh / m ² * a
Gesamtenergieeffizienzfaktor:	E 2,70
Kaufpreis:	335.000,00 €
Provisionsangabe:	

3.00 %

Ihr Ansprechpartner



Carmen Leitner

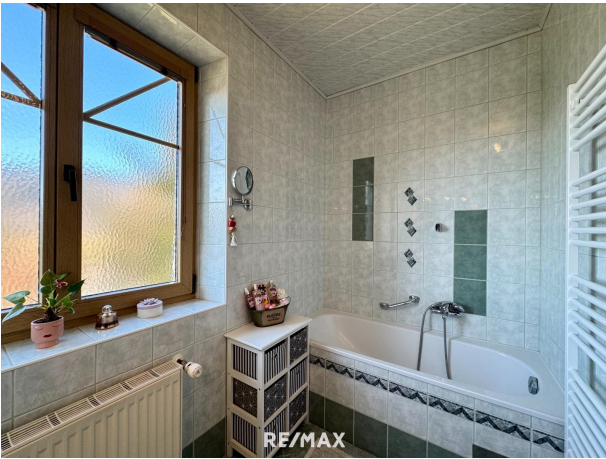
RE/MAX Life in Knittelfeld
Kapuzinerplatz 7
8720 Knittelfeld

T +43/3512/600 11 11
H +43 664 88 94 78 96



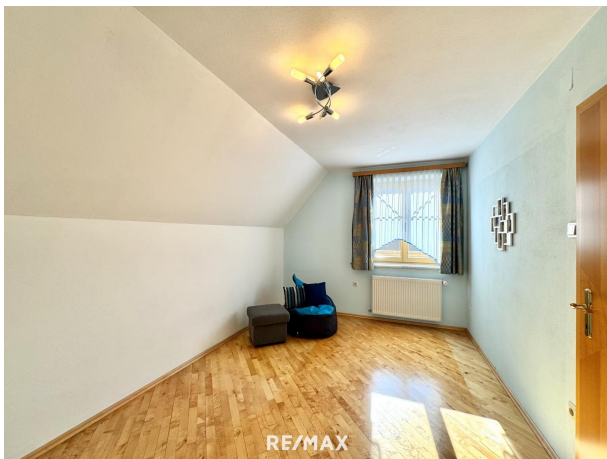


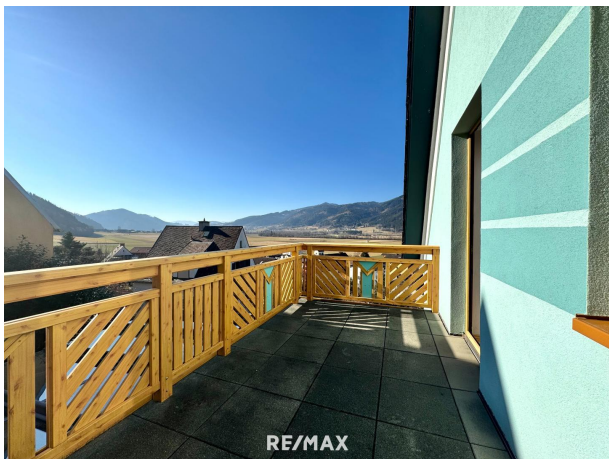


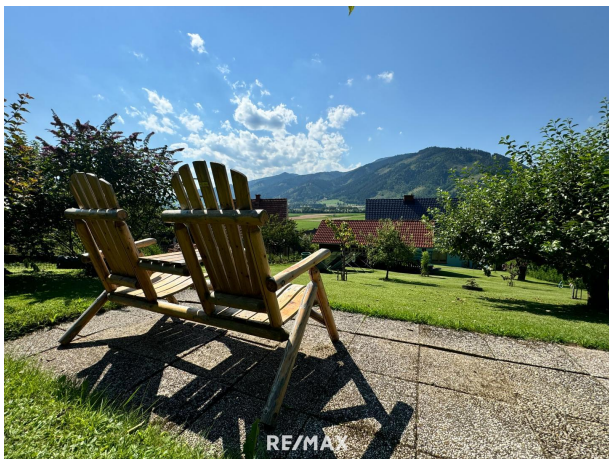




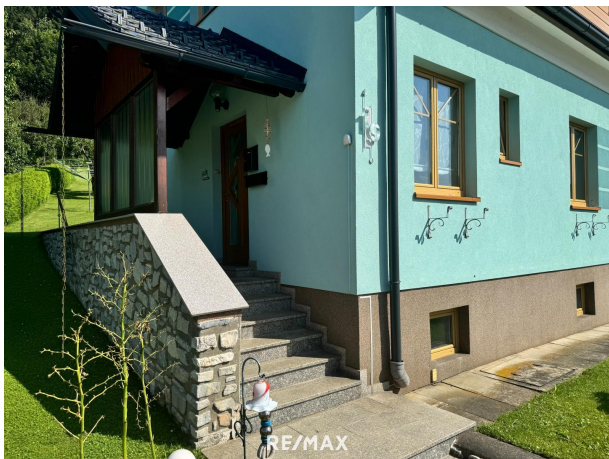


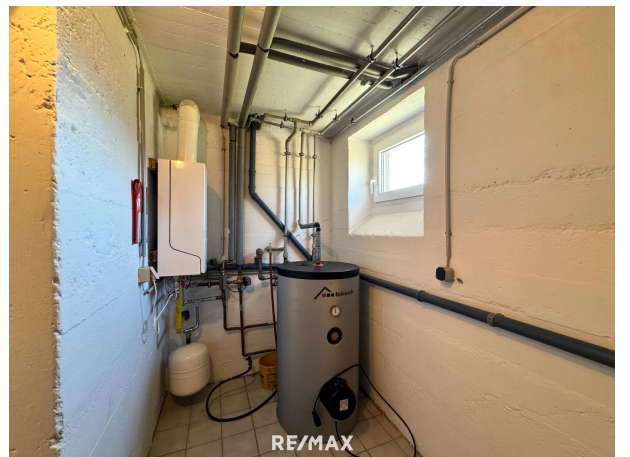








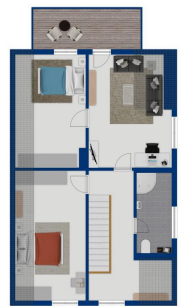








Expansibel, nicht nutzbar



RE/MAX

Expansibel, nicht nutzbar

Objektbeschreibung

Ihr neues Zuhause in idyllischer Waldrandlage... Dieses 1.038 m² große Grundstück bietet alles, was das Herz von Naturliebhabern und Ruhesuchenden höherschlagen lässt. Der sehr gepflegte Garten lädt mit seinem großzügigen Sommergarten zum Entspannen und Verweilen ein. Ein Gemüsegarten bietet die Möglichkeit, frische Kräuter und Gemüse selbst anzubauen, und an heißen Tagen sorgt die Gartendusche für eine angenehme Erfrischung. In erhöhter Lage auf dem Grundstück erwartet Sie zudem ein idyllischer Sitzbereich mit herrlichem Ausblick - ein perfekter Ort, um die Natur in vollen Zügen zu genießen. Ein weiteres Pachtgrundstück ermöglicht den direkten Zugang zum Wald – ideal, um Wanderungen direkt vom eigenen Zuhause aus zu starten. Das gepflegte Einfamilienhaus mit ca. 147 m² Wohnfläche wurde laufend saniert. In den letzten Jahren wurden zahlreiche Erneuerungen vorgenommen: 2023 die neue Stiege in den Garten, 2022 der Gartenzaun, 2019 die Gastherme und 2017 der Sommergarten. Auch die Fassade und das Dach wurden bereits saniert. Eine geräumige Garage mit direktem Zugang in den Keller sorgt für zusätzlichen Komfort. Überzeugen Sie sich bei unserer 360° Tour: [360° Panorama TOUR - gleich ansehen, hier klicken](#) St. Stefan ob Leoben vereint idyllisches Dorfleben mit einer guten Grundversorgung. Eine Volksschule, ein Kindergarten, ein Nahversorger mit Postpartner, eine Fleischerei, sowie ein Trafik sind direkt vor Ort. Zudem gibt es ein aktives Vereinsleben, das vielfältige Möglichkeiten zur Freizeitgestaltung bietet. Lassen Sie sich von diesem besonderen Zuhause begeistern und entdecken Sie die vielen Möglichkeiten, die es Ihnen bietet! Ich freue mich auf Ihre Anfrage. Es wird darauf hingewiesen, dass zwischen dem Vermittler und dem Anbieter ein familiäres oder wirtschaftliches Naheverhältnis besteht. Seit 16 Jahren IHR Immobilienpartner im Murta!