

**Zentral gelegen, aber trotzdem ruhig - 2-Zimmer
Eigentumswohnung in Wörgl**



Objektnummer: 7329/216

Eine Immobilie von Eisenmann Immobilien e.U.

Zahlen, Daten, Fakten

Art:	Wohnung
Land:	Österreich
PLZ/Ort:	6300 Wörgl
Zustand:	Gepflegt
Möbliert:	Teil
Alter:	Neubau
Wohnfläche:	57,00 m ²
Zimmer:	2
Bäder:	1
WC:	1
Balkone:	1
Kaufpreis:	350.000,00 €
Betriebskosten:	292,00 €
Sonstige Kosten:	35,00 €
Provisionsangabe:	

3% des Kaufpreises zzgl. 20% USt.

Ihr Ansprechpartner



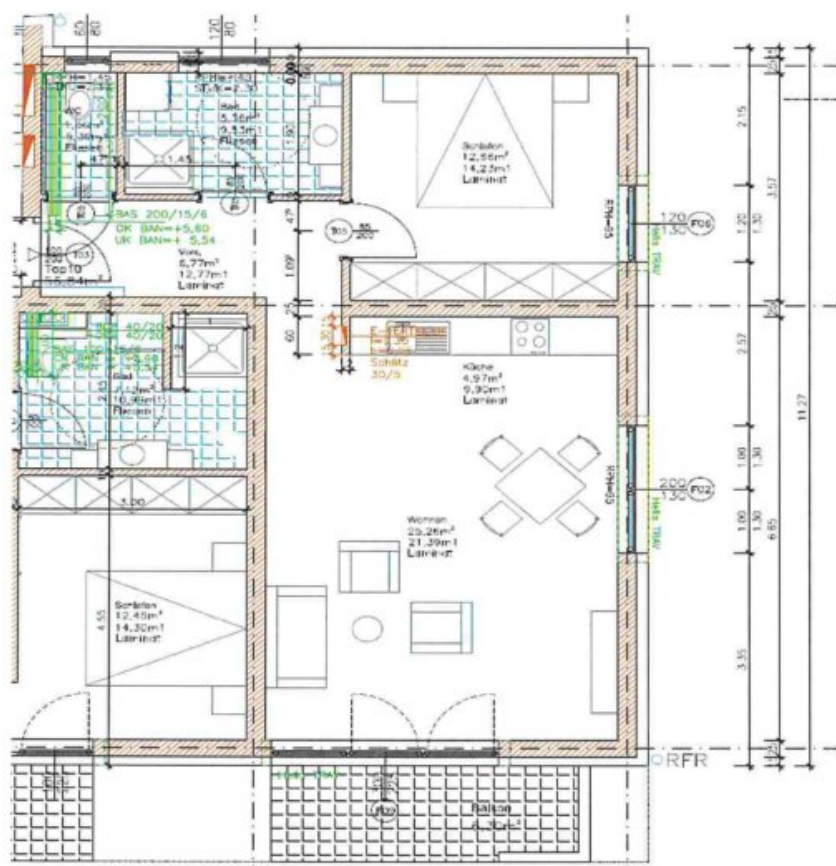
Mag. Klaus Hofer

Eisenmann Immobilien GmbH
Anton-Karg-Straße 30
6330 Kufstein

H +43 676 3010517







Objektbeschreibung

2-Zimmer-Eigentumswohnung in Wörgl – 57 m² zu verkaufen

Diese gemütliche 2-Zimmer-Wohnung im Herzen von Wörgl bietet eine ideale Kombination aus zentraler Lage und ruhigem Wohnen. Die 57 m² Wohnfläche verteilen sich auf einen großzügigen Wohn-, Koch- und Essbereich mit direktem Zugang zum Balkon – perfekt für entspannte Stunden im Freien.

Die Wohnung im Detail:

- **Eingangsbereich:** Praktische Garderobe für Ihre Jacken und Schuhe.
- **Wohn-/Koch-/Essbereich:** Offener, lichtdurchfluteter Raum, der Platz für eine moderne Küche und gemütliche Wohnecke bietet.
- **Balkon:** Direkt vom Wohnbereich zugänglich – ideal für sonnige Tage.
- **Schlafzimmer:** Geräumig und gemütlich, ausreichend Platz für Bett und Schrank.
- **Badezimmer:** Mit Fenster, Dusche, Waschmaschinenanschluss und Waschtisch für maximalen Komfort.
- **Separates WC:** Mit Waschbecken.

Die Wohnung liegt in zentraler, aber dennoch ruhiger Lage – ideal für Singles oder Paare, die die Vorzüge der Stadt genießen möchten, ohne auf Ruhe verzichten zu müssen.

Diese Immobilie wird durch einen Tiefgaragenabstellplatz und ein Kellerabteil abgerundet.

Verpassen Sie nicht die Gelegenheit, diese charmante Wohnung in Wörgl zu besichtigen!

Noch nichts gefunden? Wir informieren Sie über geeignete Immobilienangebote noch vor allen anderen.

Legen Sie jetzt Ihren individuellen Suchagenten unter folgendem Link an. Wir schicken Ihnen passende Immobilien exklusiv vorab zu.

[Suchagent anlegen](https://herbert-eisenmann.service.immo/registrieren/de) - <https://herbert-eisenmann.service.immo/registrieren/de>

Hinweis gemäß Energieausweisvorlagegesetz: Ein Energieausweis wurde vom Eigentümer bzw. Verkäufer, nach unserer Aufklärung über die generell geltende Vorlagepflicht, sowie Aufforderung zu seiner Erstellung noch nicht vorgelegt. Daher gilt zumindest eine dem Alter und der Art des Gebäudes entsprechende Gesamtenergieeffizienz als vereinbart. Wir übernehmen keinerlei Gewähr oder Haftung für die tatsächliche Energieeffizienz der angebotenen Immobilie.

Infrastruktur / Entfernungen

Gesundheit

Arzt <500m
Apotheke <500m
Klinik <500m

Kinder & Schulen

Schule <500m
Kindergarten <500m
Höhere Schule <10.000m

Nahversorgung

Supermarkt <500m
Bäckerei <500m
Einkaufszentrum <500m

Sonstige

Bank <500m
Geldautomat <500m
Post <500m
Polizei <500m

Verkehr

Bus <500m
Autobahnanschluss <1.000m
Bahnhof <500m
Flughafen <10.000m

Angaben Entfernung Luftlinie / Quelle: OpenStreetMap