

EHEMALIGES VOLKSHEIM KREMS SUCHT NEUEN MIETER! INVESTIEREN SIE IN IHRE ZUKUNFT!



Objektnummer: 2124

Eine Immobilie von KDH Immobilien GmbH

Zahlen, Daten, Fakten

Adresse	Arbeitergasse 8
Art:	Büro / Praxis
Land:	Österreich
PLZ/Ort:	3500 Krems an der Donau
Baujahr:	1968
Nutzfläche:	186,59 m ²
Kaltmiete (netto)	589,73 €
Kaltmiete	979,52 €
Miete / m ²	3,16 €
Betriebskosten:	389,79 €
Heizkosten:	462,74 €
USt.:	288,46 €
Provisionsangabe:	

Provision bezahlt der Abgeber.

Ihr Ansprechpartner



Simone Unger-Ullmann

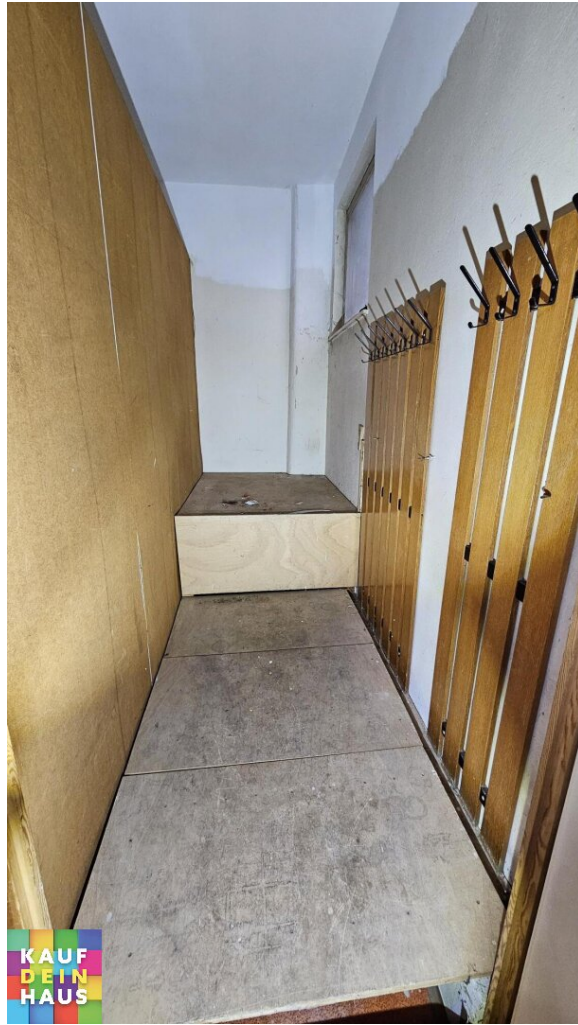
KDH Immobilien GmbH
Voitmann 43
8272 Bad Waltersdorf

T +43 660 340 32 29

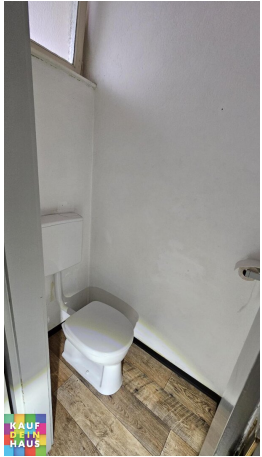
Gerne stehe ich Ihnen für weitere Informationen oder einen Besichtigungstermin zur













PLANÄNDERUNG
DER FENSTERMASSE, TREPPE + WOHNEFL. ETC.

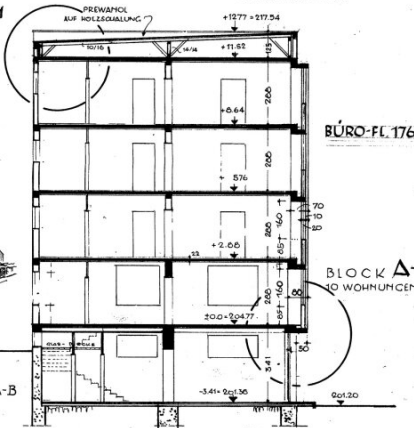
**VOLKSWOHNUNGEN
AM STADTGRABEN
KREMS/DONAU
BLOCK A + B
14 WOHNUNGEN
STIEGE 1**

Diese Änderung soll ohne wesentliche, sachliche Gesamtlage unverändert, noch Dritten, insbesondere Wettbewerber, im Original oder in Kopie bekannt gegeben werden. Eigentum und Urheberrechte behält die im Rahmen dieser Änderung zugehörige Veranschaulichung zugehörige Verfügung gegen Verletzung der Urheberrechte und anderen Wettbewerb nach dem Gesetz vom 20. März 1961, S. 1, 2, 3, 4, 5, 6, 7, 8, 9, 10, 11, 12, 13, 14, 15, 16, 17, 18, 19, 20, 21, 22, 23, 24, 25, 26, 27, 28, 29, 30, 31, 32, 33, 34, 35, 36, 37, 38, 39, 40, 41, 42, 43, 44, 45, 46, 47, 48, 49, 50, 51, 52, 53, 54, 55, 56, 57, 58, 59, 60, 61, 62, 63, 64, 65, 66, 67, 68, 69, 70, 71, 72, 73, 74, 75, 76, 77, 78, 79, 80, 81, 82, 83, 84, 85, 86, 87, 88, 89, 90, 91, 92, 93, 94, 95, 96, 97, 98, 99, 100.



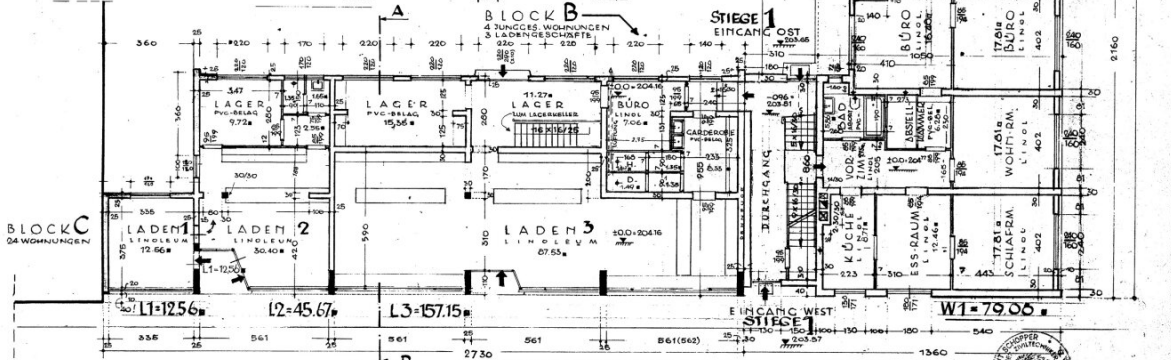
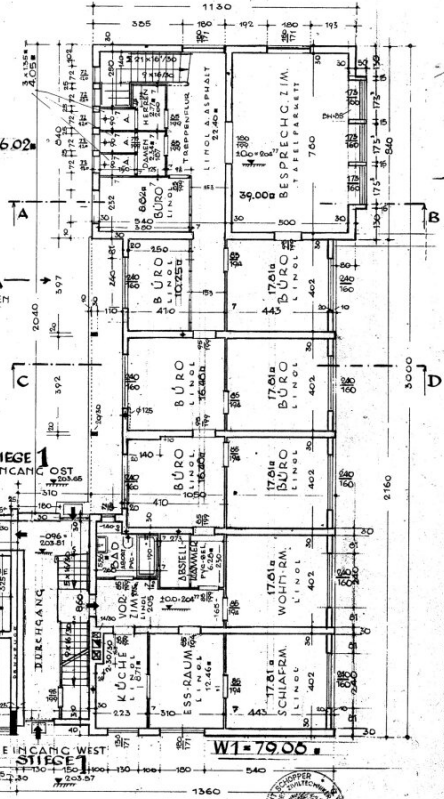
SÜD-OSTANSICHT
BLOCK A

QUERSCHNITT-B
BLOCK A
MASSSTAB 1:100



BÜRO-FL. 176.02

BLOCK A
10 WOHNUNGEN



BLOCK C
24 WOHNUNGEN

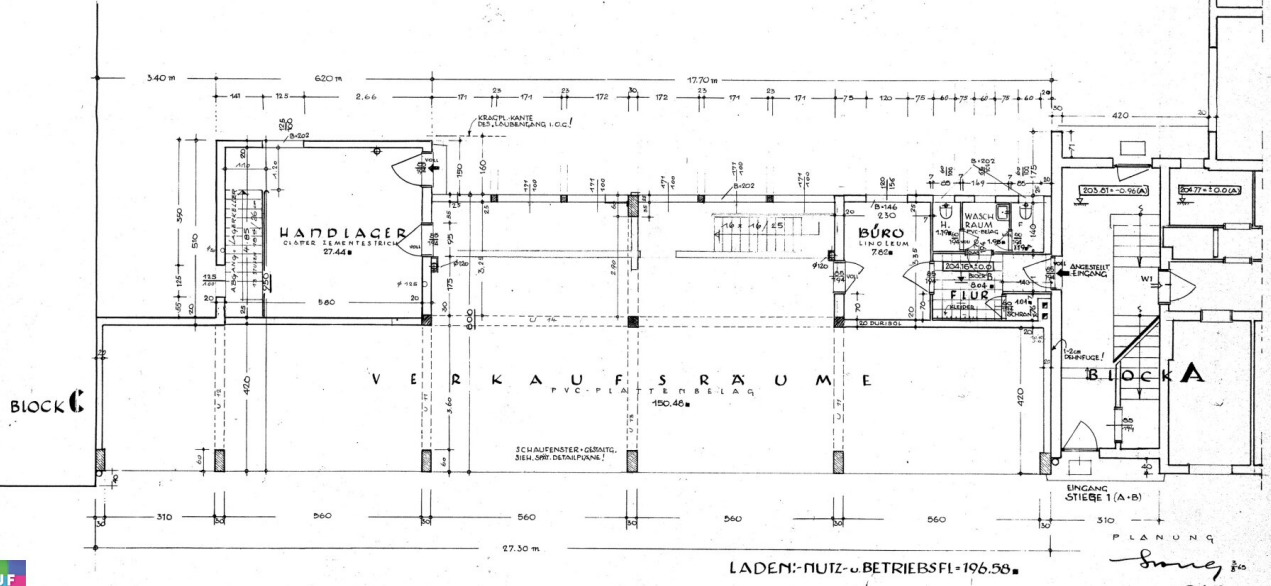
ERDGESCHOSS-GRDRISS
BLOCK A + B

S. A. U. P. E. R. R.
Gemeinnützige allgemeine
ARCHITECT
HELMUT SCHÖPPER
VERBUND- & BAU-UNTERNEHMEN
VERBUND- & BAU-UNTERNEHMEN



725/56-60/112A

WERKPLANUNG
WOHN- u. LADENBL. B1. STIEGE
ERDGESCHOSS, 1:50



KAUF
DEIN
HAUS 25/56-65/249

LADEN- NUTZ- u. BETRIEBSFL. = 196,58 m²

PLANUNG
Smey 200
249

Objektbeschreibung

ZENTRALE LAGE - NÄHE STEINER TOR!

MIETE INKLUSIVE HEIZUNG!

Infrastruktur / Entfernungen

Gesundheit

Arzt <125m

Apotheke <350m

Klinik <350m

Krankenhaus <1.450m

Kinder & Schulen

Schule <100m

Kindergarten <250m

Universität <425m

Höhere Schule <550m

Nahversorgung

Supermarkt <250m

Bäckerei <300m

Einkaufszentrum <1.975m

Sonstige

Geldautomat <225m

Bank <225m

Post <550m

Polizei <350m

Verkehr

Bus <250m

Autobahnanschluss <2.200m

Bahnhof <775m

Flughafen <4.850m

Angaben Entfernung Luftlinie / Quelle: OpenStreetMap