

Entzückende Terrassen-Wohnung mit 4 Zimmern in zentraler Lage von Nassereith!



Wohnung - Terrasse

Objektnummer: 1613_11005

Eine Immobilie von RE/MAX Immoreal

Zahlen, Daten, Fakten

Art:	Wohnung - Etage
Land:	Österreich
PLZ/Ort:	6465 Nassereith
Baujahr:	ca. 1971
Wohnfläche:	98,78 m ²
Zimmer:	4
Bäder:	2
Terrassen:	1
Stellplätze:	2
Keller:	3,20 m ²
Heizwärmebedarf:	C 80,00 kWh / m ² * a
Gesamtenergieeffizienzfaktor:	C 1,48
Gesamtmiete	1.500,00 €
Kaltmiete (netto)	1.200,00 €
Kaltmiete	1.500,00 €
Infos zu Preis:	

Verhandlungsbasis

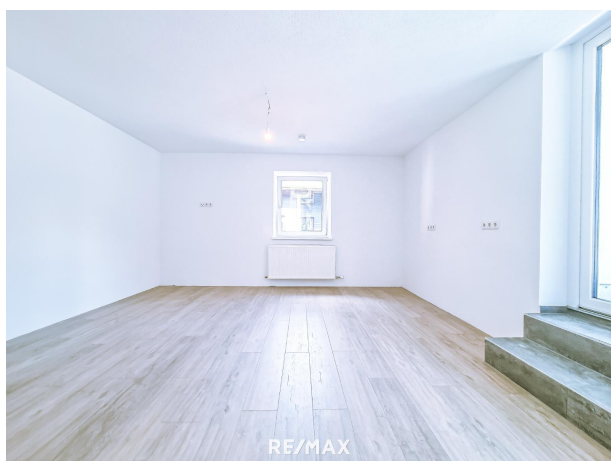
Ihr Ansprechpartner



Luca Scoppetta

RE/MAX Recon 5
Langgasse 22
6460 Imst

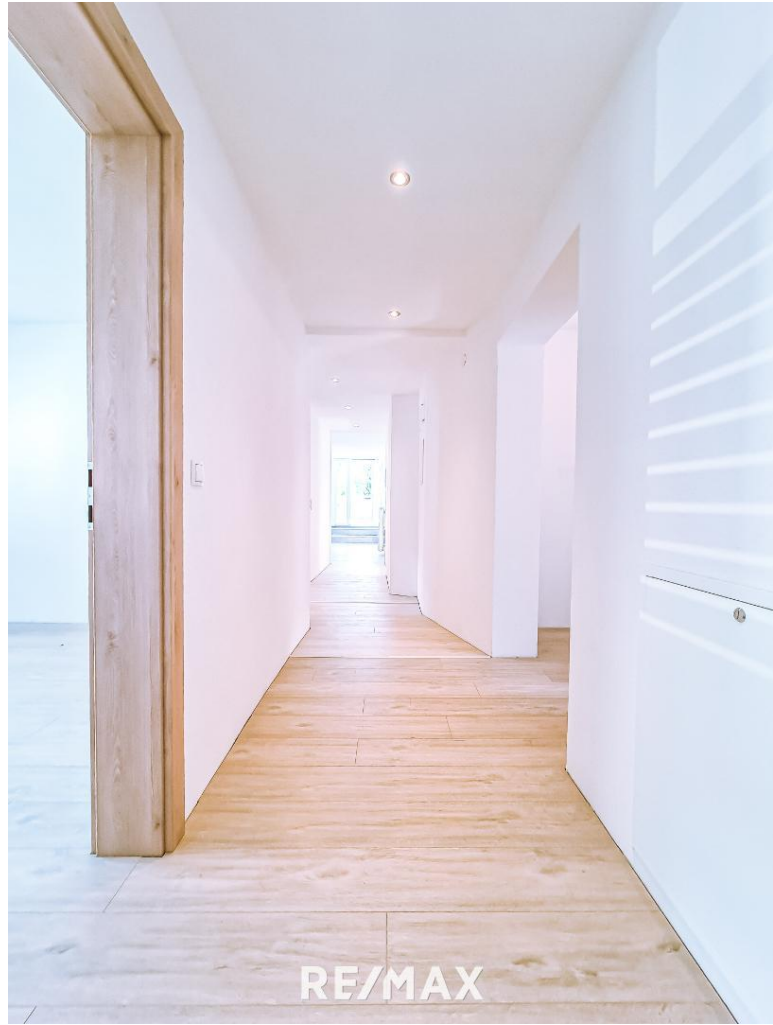
H +43 59 997

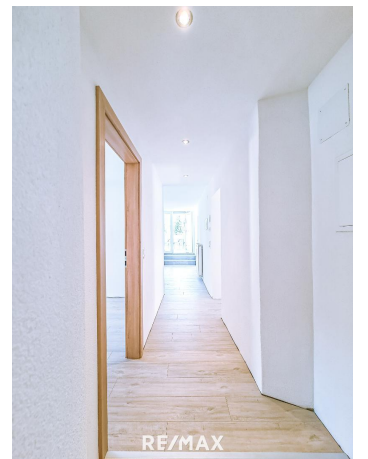
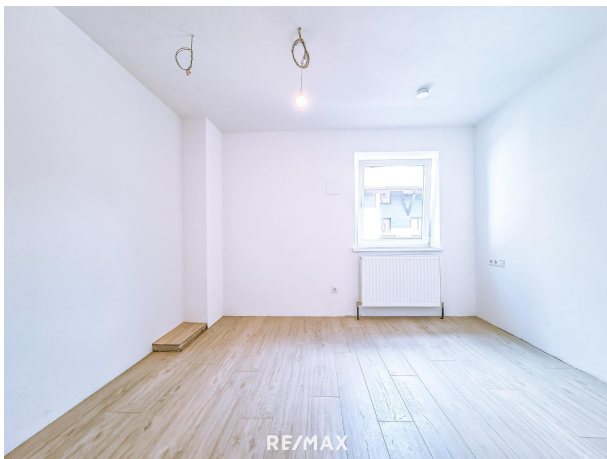
A professional headshot of Luca Scoppetta, a smiling man wearing glasses and a dark suit jacket over a white shirt. The background is a light blue gradient with a white house icon in a blue circle in the top right corner. The RE/MAX Recon logo is in the top left corner. A blue banner at the bottom contains the name and phone number. The RE/MAX logo is also visible in the bottom right corner.

RE/MAX
Recon

Luca Scoppetta
+43 664 21 434 74

RE/MAX







Objektbeschreibung

Entzückende Terrassen-Wohnung mit 4 Zimmern in zentraler Lage von Nassereith! • Idyllische Lage • 4-Zimmer-Wohnung • Wohnfläche: ca. 98,78 m² • 1 Terrasse: ca. 66,61 m² • Flächenwidmung: Kerngebiet • Baujahr: ca. 1971 • Sanierung: ca. 2022 • Heizung: Zentralheizung mit Öl • Kellerabteil: ca. 3,20 m² • 2 Autoabstellplätze Für nähere Informationen zur Immobilie fordern Sie bitte ein Exposé an. Wir bitten Sie um Verständnis, dass wir unserer Nachweispflicht nachkommen müssen und wir Anfragen nur unter Angabe der vollständigen Kontaktdaten (Name, Adresse, Telefonnummer, Email) beantworten können! Nicht alle Immobilien sind auf der Webseite zu sehen. Sie können uns gerne Ihren Suchwunsch bekannt geben. Angaben gemäß gesetzlichem Erfordernis:

Miete	€	1200
Betriebskosten	€	300
Umsatzsteuer	€	0

Gesamtbetrag € 1500

Heizwärmebedarf 80.0 kWh/(m²a)

rf:

Klasse Heizwärmebedarf:

mebedarf:

Faktor Gesamte 1.48

nergieeffizienz:

Klasse Faktor G C

esamtenergieeff

izienz:

Weitere interessante Objekte finden Sie unter <http://www.remax-recon.at/>