

Single-Wohnung in guter, zentraler Lage im 16. Bezirk



Wohn-Schlafzimmer

Objektnummer: 2275_7253

Eine Immobilie von RE/MAX P&I in Neusiedl/S.

Zahlen, Daten, Fakten

Art:	Wohnung - Etage
Land:	Österreich
PLZ/Ort:	1160 Wien, Ottakring
Baujahr:	ca. 1975
Zustand:	Gepflegt
Wohnfläche:	31,00 m ²
Zimmer:	1
Bäder:	1
WC:	1
Heizwärmebedarf:	C 57,00 kWh / m ² * a
Gesamtenergieeffizienzfaktor:	C 1,22
Kaufpreis:	129.000,00 €
Infos zu Preis:	

Verhandlungsbasis

Provisionsangabe:

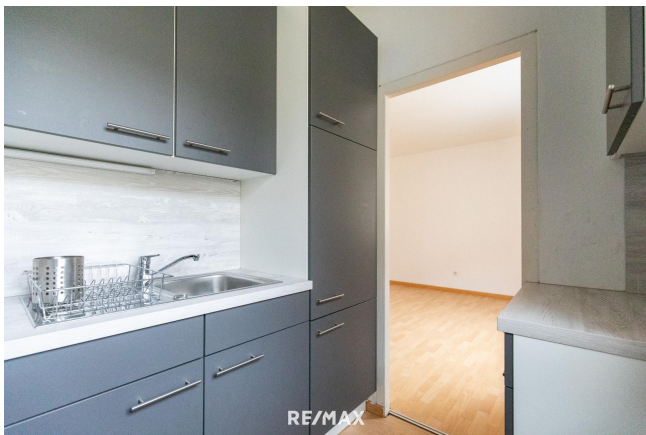
3.00 %

Ihr Ansprechpartner



Paul Weber

RE/MAX P&I in Neusiedl/S.
Hauptplatz 20a
7100 Neusiedl am See





Objektbeschreibung

Zum Verkauf steht eine attraktive 1-Zimmer-Wohnung in einer ruhigen und zentralen Lage des 16. Wiener Bezirks, in der begehrten Lienfeldergasse. Die Wohnung besticht durch ihren gut durchdachten Grundriss und lichtdurchflutete Räume. Das großzügige Wohnzimmer bietet viel Platz für individuelle Gestaltungsmöglichkeiten. Die moderne Küche ist mit hochwertigen Geräten ausgestattet und bietet ausreichend Stauraum. Das Badezimmer ist mit einer Badewanne sowie einem Waschmaschinenanschluss ausgestattet. Infrastruktur: Der 16. Bezirk besticht durch seine ausgezeichnete Infrastruktur und eine Vielzahl von Freizeitmöglichkeiten: Öffentliche Verkehrsmittel: Die U-Bahn-Station U3 (Ottakring) ist nur 5 Gehminuten entfernt und verbindet Sie direkt mit dem Stadtzentrum. Die Straßenbahnlinien 44 und 46 sowie mehrere Buslinien bieten eine hervorragende Anbindung an andere Stadtteile Wiens. Einkaufsmöglichkeiten: Der Karmelitermarkt ist schnell erreichbar und bietet eine hervorragende Auswahl an frischen Lebensmitteln und lokalen Produkten. Die Nähe zu Wilhelminenberg und dem Ottakringer Park lädt zu Spaziergängen und sportlichen Aktivitäten ein. Der nahegelegene Lainzer Tiergarten ist ein weiteres Highlight für Naturliebhaber. In der Nähe befinden sich mehrere Apotheken, Ärzte und das Wilhelminenspital, das eine exzellente medizinische Versorgung gewährleistet. Für Auskünfte und Angaben, die uns von Seiten der Eigentümer und Dritten zur Verfügung gestellt wurden, übernehmen wir keine Haftung. Um bei mehreren Kaufinteressenten einen fairen und transparenten Kaufangebots-Ablauf zu gewährleisten, möchten wir auf den etwaigen Einsatz unser digitales Angebotsverfahren "DAVE" hinweisen. Nähere Informationen dazu finden Sie unter: <https://www.remax.at/dave> Open-House Tag am 04.04.2025 ab 13:00 Uhr, um Voranmeldung wird gebeten.

gemäß
gesetzlichem
Erfordernis:
Hei 57.
zw 0 k
är Wh
me /(m
be 2a)
dar
f:
Kla C
sse
Hei
zw
är
me
be
dar
f:
Fa 1.2

kto 2
r G
esa
mt
en
erg
ieef
fizi
enz
:
Kla C
sse
Fa
kto
r G
esa
mt
en
erg
ieef
fizi
enz
:

Nur auf remax.at finden Sie neue RE/MAX Immobilien früher und vollständig, und mit der RE/MAX App sofort am Handy!