

Einfamilienhaus im Stadtteil Josefiaw



Ansicht

Objektnummer: 960/70948

Eine Immobilie von s REAL Immobilienvermittlung GmbH

Zahlen, Daten, Fakten

Art:	Haus
Land:	Österreich
PLZ/Ort:	5020 Salzburg
Baujahr:	1953
Wohnfläche:	123,00 m ²
Nutzfläche:	178,00 m ²
Zimmer:	5,50
Bäder:	2
WC:	2
Balkone:	1
Terrassen:	1
Keller:	45,00 m ²
Heizwärmebedarf:	D 111,00 kWh / m ² * a
Gesamtenergieeffizienzfaktor:	C 1,46
Kaufpreis:	875.000,00 €
Provisionsangabe:	

3% des Kaufpreises zzgl. 20% USt.

Ihr Ansprechpartner

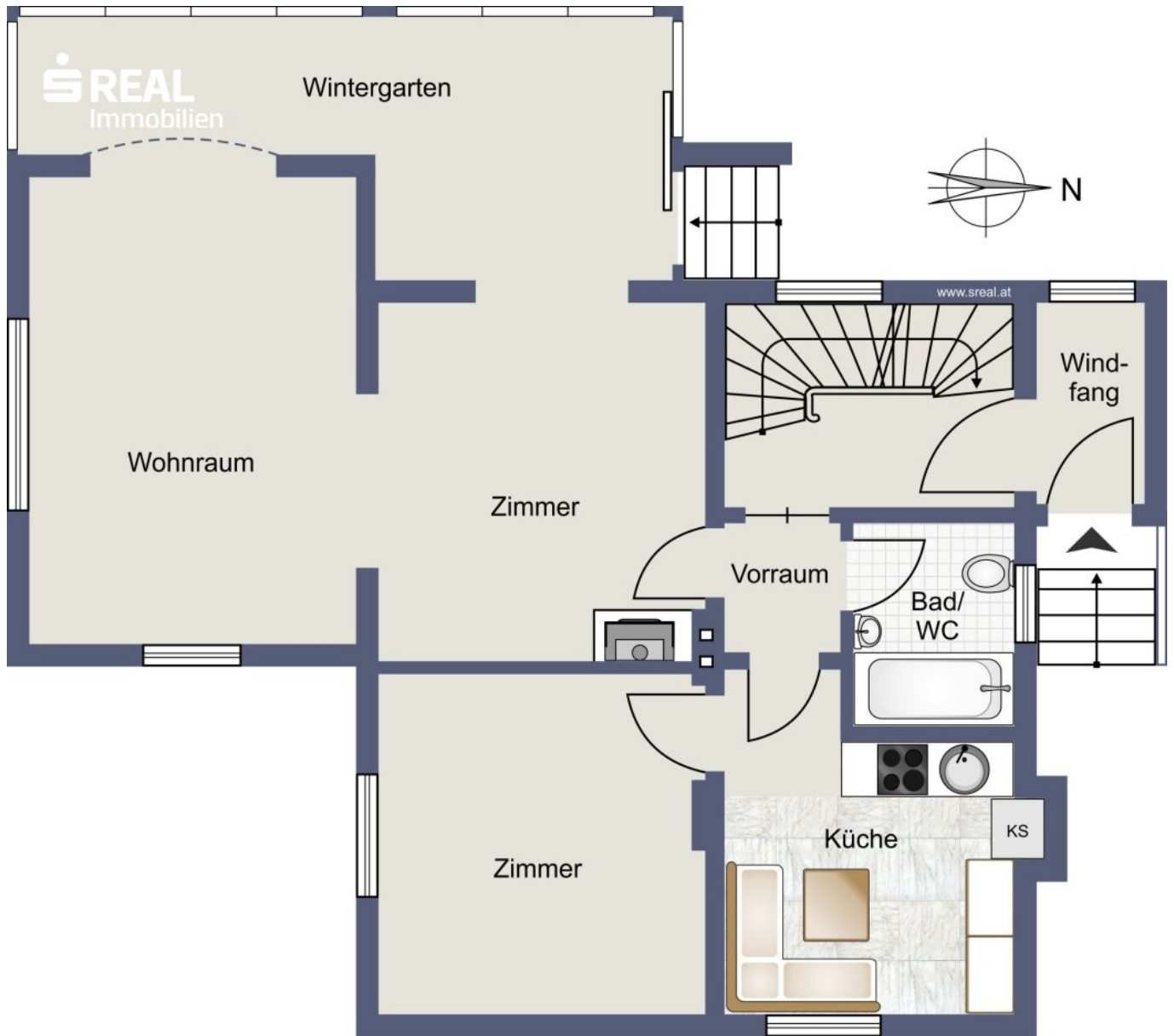


Milovan Knjeginjic

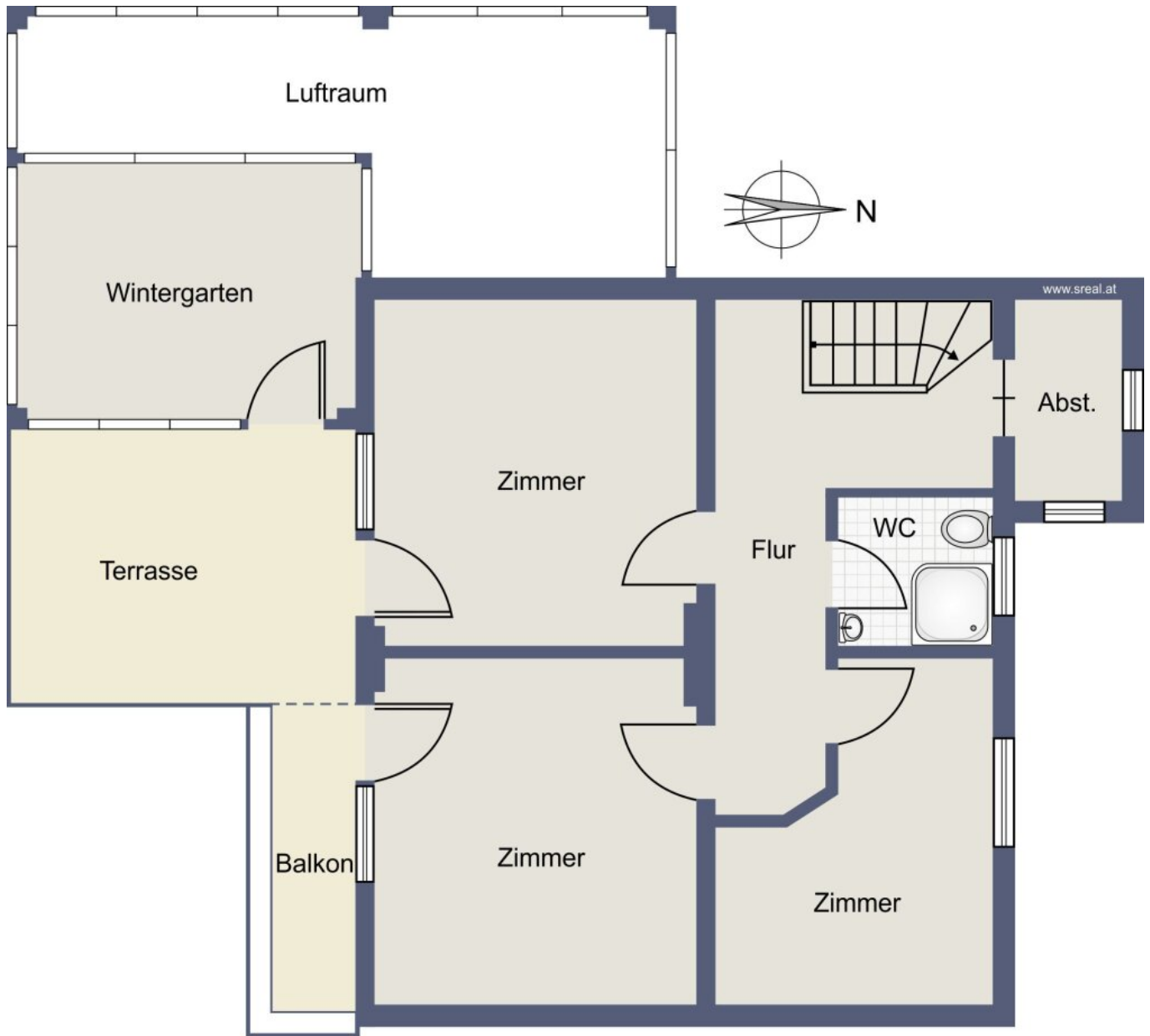
Salzburg
Franz-Josef-Straße 39
5020 Salzburg



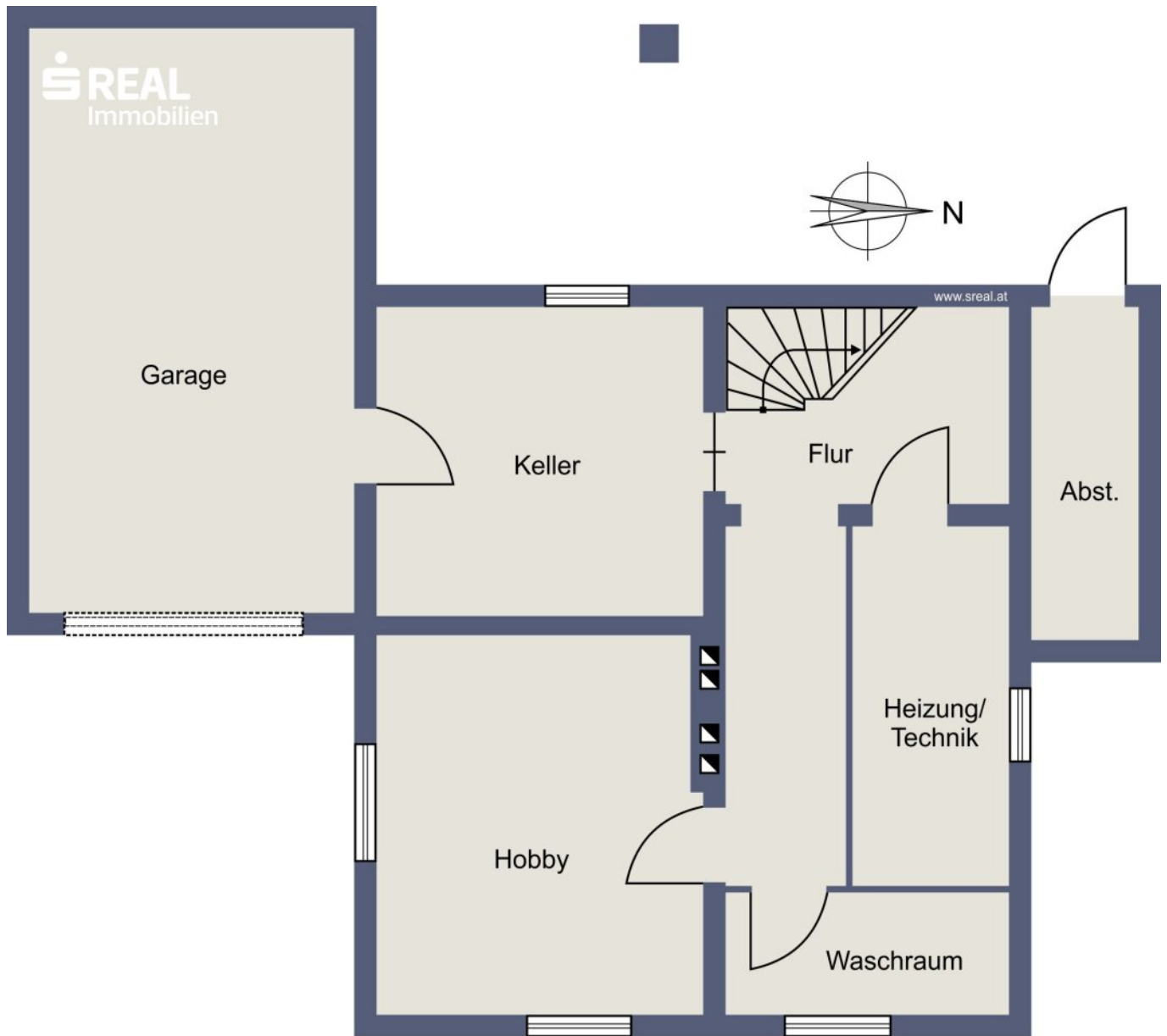




Skizze Erdgeschoss



Skizze Obergeschoss



Skizze Kellergeschoss

Objektbeschreibung

Auf einer großzügigen Wohnfläche von 123 m² bietet dieses Einfamilienhaus fünf Zimmer mit genügend Platz für eine Familie oder auch für ein Home-Office. Der offene Grundriss schafft eine einladende Atmosphäre und lässt viel Tageslicht in die Räume. Die hochwertigen Dielen-, Fliesen- und Laminatböden verleihen dem Haus ein gemütliches Ambiente.

Im Garten können Sie Ihren grünen Daumen unter Beweis stellen und Ihr eigenes Obst und Gemüse anbauen. Das Haus ist voll unterkellert. Für Ihr Auto gibt es eine Garage.

Insgesamt verfügt das Haus über zwei Badezimmer mit Toilette, die Ihnen und Ihrer Familie ausreichend Privatsphäre bieten. Die Bäder verfügen jeweils über ein Fenster. Die Einbauküche samt E-Geräten ist im Kaufpreis inkludiert. Die Zentralheizung wird mit Öl betrieben und im Wohnzimmer befindet sich noch zusätzlich ein Kachelofen, welcher für wohlige Wärme an kalten Wintertagen sorgt.

Das Haus wurde in den 50er Jahren errichtet. In den letzten Jahren wurden einige Sanierungen (Fassade, Fenster, etc.) und die Errichtung des Wintergartens vorgenommen.

Infrastruktur / Entfernungen

Gesundheit

Arzt <500m

Apotheke <500m

Klinik <2.000m

Krankenhaus <1.500m

Kinder & Schulen

Schule <1.000m

Kindergarten <500m

Universität <500m

Höhere Schule <4.000m

Nahversorgung

Supermarkt <500m

Bäckerei <1.000m

Einkaufszentrum <1.500m

Sonstige

Bank <500m

Geldautomat <500m

Post <500m

Polizei <1.000m

Verkehr

Bus <500m

Autobahnanschluss <4.500m

Bahnhof <1.000m

Flughafen <6.000m

Angaben Entfernung Luftlinie / Quelle: OpenStreetMap