

## **THE FOUR - Reihenhausanlage im Scandi Style - H12**



**Objektnummer: 588**

**Eine Immobilie von m.e. Immobilien GmbH**

## Zahlen, Daten, Fakten

Adresse	Hochpointstraße
Art:	Haus - Reihenhaus
Land:	Österreich
PLZ/Ort:	4600 Wels
Zustand:	Erstbezug
Alter:	Neubau
Wohnfläche:	86,00 m <sup>2</sup>
Nutzfläche:	100,00 m <sup>2</sup>
Zimmer:	3
Bäder:	1
WC:	1
Terrassen:	1
Stellplätze:	1
Garten:	47,19 m <sup>2</sup>
Heizwärmebedarf:	46,24 kWh / m <sup>2</sup> * a
Gesamtenergieeffizienzfaktor:	0,76
Kaufpreis:	417.000,00 €
Provisionsangabe:	

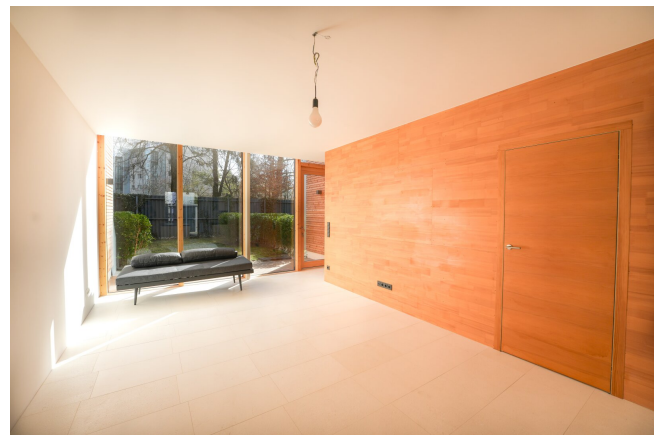
3% des Kaufpreises zzgl. 20% USt.

## Ihr Ansprechpartner



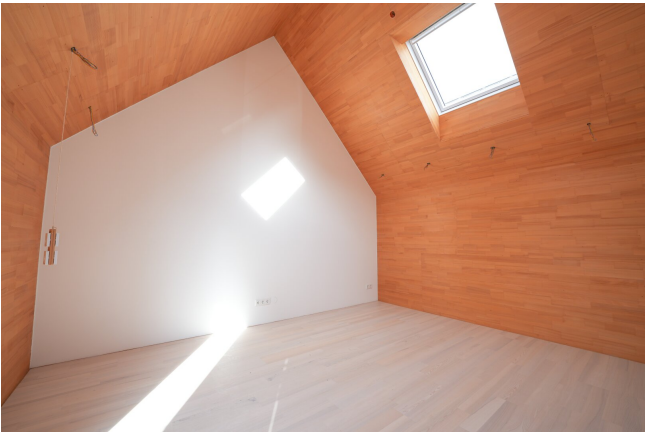
**Markus Efferdinger**

m.e. Immobilien GmbH  
Ringstraße 29













*m.e.*  
IMMOBILIEN



## Objektbeschreibung

Diese erstklassige Immobilie im Erstbezug bietet Ihnen nicht nur ein modernes und komfortables Wohnen, sondern auch eine perfekte Lage für ein stressfreies und bequemes Leben.

Wohlig, Heimelig, gemütlich... Hier können Sie Ihr Zuhause finden, im skandinavischen Stil leben und ankommen.

Der perfekt ausgeführte Holzbau lässt für ein extravagantes wohnen kaum wünsche offen, der Grundriss ist individuell und nicht 0815, perfekt für Singles oder Paare die helle und weitläufige Räume suchen.

Die großzügigen und lichtdurchfluteten Räume bieten viel Platz für wohnen und arbeiten. Hier können Sie sich entfalten und Ihr neues Zuhause nach Ihren Vorstellungen gestalten. Die offene und moderne Küche lädt zum gemeinsamen Kochen und Genießen ein und der großzügige Terrasse bietet Ihnen einen Ausblick ins grüne.

Auch das Badezimmer im Erdgeschoß überzeugt mit einer hochwertigen Ausstattung und einer modernen Dusche, zusätzlich besteht die Möglichkeit ein Badezimmer im Obergeschoß einzubauen.

In direkter Nähe zur Immobilie finden Sie alles, was Sie für den täglichen Bedarf benötigen. Ob Arzt, Apotheke, Klinik, Schule, Kindergarten oder Universität - alles ist bequem zu Fuß oder mit dem Fahrrad erreichbar. Doch nicht nur die Lage der Immobilie ist perfekt, auch das Gebäude selbst überzeugt auf ganzer Linie. Der Erstbezug bedeutet, dass Sie der erste Bewohner dieser wunderschönen Wohnung sind und somit die Möglichkeit haben, sie ganz nach Ihren Wünschen und Bedürfnissen einzurichten. Die modernen und hochwertigen Materialien sowie die durchdachte Architektur schaffen ein harmonisches und stilvolles Ambiente.

Überzeugen Sie sich selbst von dieser einzigartigen Immobilie in Wels und vereinbaren Sie noch heute einen Besichtigungstermin. Hier erwartet Sie ein modernes und komfortables Wohnen in perfekter Lage, umgeben von allen Annehmlichkeiten des täglichen Lebens. Wir freuen uns darauf, Sie in Ihrem neuen Zuhause willkommen zu heißen!

**Noch nichts gefunden? Wir informieren Sie über geeignete Immobilienangebote noch vor allen anderen.**

Legen Sie jetzt Ihren individuellen Suchagenten unter folgendem Link an. Wir schicken Ihnen passende Immobilien exklusiv vorab zu.

[Suchagent anlegen](https://m-e-immobilien.service.immo/registrieren/de) - <https://m-e-immobilien.service.immo/registrieren/de>

Der Vermittler ist als Doppelmakler tätig.

Für weitere Fragen bzw. zur Vereinbarung von Besichtigungsterminen steht Ihnen Herr Markus Efferdinger gerne unter der Mobilnummer +43 664 345 90 15 zur Verfügung.

Alle Angaben zur Liegenschaft wurden mit Sorgfalt erhoben. Zahlenangaben können gerundet oder geschätzt sein. Für die Richtigkeit und Vollständigkeit ist der Auftraggeber verantwortlich.

## **Infrastruktur / Entfernungen**

### **Gesundheit**

Arzt <750m

Apotheke <1.000m

Klinik <750m

Krankenhaus <2.000m

### **Kinder & Schulen**

Schule <500m

Kindergarten <750m

Universität <1.000m

### **Nahversorgung**

Supermarkt <500m

Bäckerei <750m

Einkaufszentrum <3.000m

### **Sonstige**

Bank <750m

Geldautomat <750m

Post <750m

Polizei <1.000m

### **Verkehr**

Bus <250m

Autobahnanschluss <3.250m

Bahnhof <1.250m

Flughafen <2.500m

Angaben Entfernung Luftlinie / Quelle: OpenStreetMap