

Mehrfamilienhaus - Exklusives Wohnen im Landhausstil – Ruhe, Natur und Komfort vereint!



Haus - Wängle - Außenansicht

Objektnummer: 1613_10992

Eine Immobilie von RE/MAX Immoreal

Zahlen, Daten, Fakten

Art:	Haus - Mehrfamilienhaus
Land:	Österreich
PLZ/Ort:	6610 Wängle
Baujahr:	ca. 2001
Möbliert:	Teil
Wohnfläche:	176,00 m ²
Zimmer:	7
Bäder:	1
WC:	3
Terrassen:	1
Stellplätze:	6
Heizwärmebedarf:	D 107,00 kWh / m ² * a
Gesamtenergieeffizienzfaktor:	C 1,13
Kaufpreis:	795.000,00 €
Infos zu Preis:	

Verhandlungsbasis

Provisionsangabe:

3.00 %

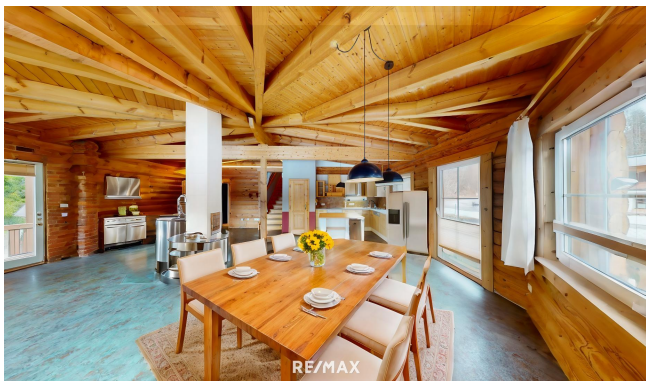
Ihr Ansprechpartner

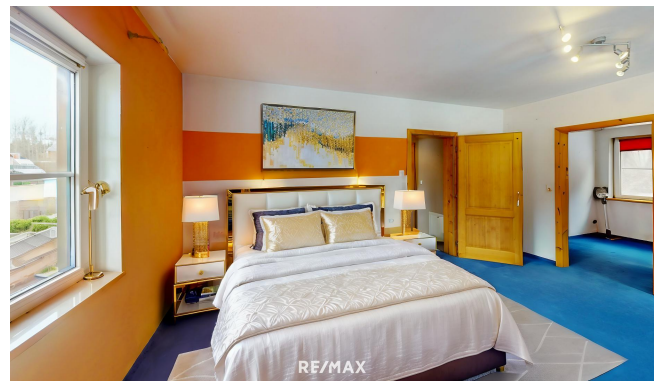


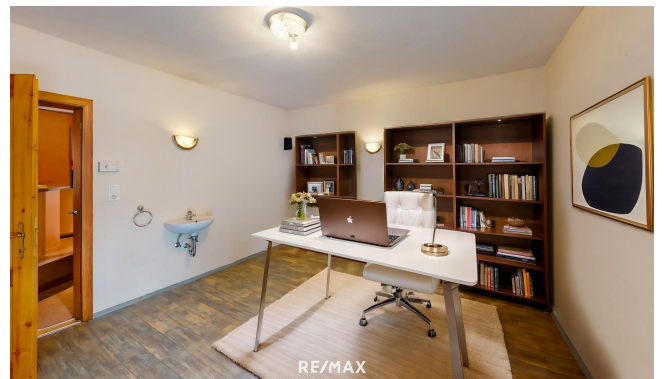
Jasmin Grünauer

RE/MAX Recon 4













Objektbeschreibung

Mehrfamilienhaus - Exklusives Wohnen im Landhausstil – Ruhe, Natur und Komfort vereint! • Vielseitig nutzbar Wohnhaus und Büro – Ordination oder zusätzlich Wohnung • Wohnfläche: ca. 176 m² • 7 große Zimmer • Haus wurde nach Feng-Shui gebaut • Sonnige Terrasse und Balkon • Teilmöbliert • Baujahr: ca. 2001 • Großer Garten und Wohnmobilabstellplatz. • Garage mit 2 PKW - Abstellplätze und mehrere Außenabstellplätze Für nähere Informationen zur Immobilie fordern Sie bitte ein Exposé an. Wir bitten Sie um Verständnis, dass wir unserer Nachweispflicht nachkommen müssen und wir Anfragen nur unter Angabe der vollständigen Kontaktdaten (Name, Adresse, Telefonnummer, Email) beantworten können! Nicht alle Immobilien sind auf der Webseite zu sehen. Sie können uns gerne Ihren Suchwunsch bekannt geben. Angaben gemäß gesetzlichem Erfordernis:

Heizwärmebedarf: 107.6 kWh/(m²a)

Klasse D

Heizwärmebedarf:

Faktor Gesamtenergi 1.13

effizienz:

Klasse Faktor Gesam C

tenergieeffizienz:

Weitere interessante Objekte finden Sie unter <http://www.remax-recon.at/>