

Schöne 3-Zimmer Eigentumswohnung - Nahe Pibersteinersee!



Küche_Essbereich

Objektnummer: 1663_1747

Eine Immobilie von RE/MAX White-Horse in Voitsberg

Zahlen, Daten, Fakten

Adresse	Bergmannstraße 145
Art:	Wohnung - Etage
Land:	Österreich
PLZ/Ort:	8591 Maria Lankowitz
Baujahr:	ca. 1940
Zustand:	Gepflegt
Möbliert:	Teil
Wohnfläche:	84,00 m ²
Zimmer:	3
Bäder:	1
WC:	1
Keller:	3,00 m ²
Heizwärmebedarf:	D 106,00 kWh / m ² * a
Gesamtenergieeffizienzfaktor:	D 1,82
Kaufpreis:	159.000,00 €
Provisionsangabe:	

3.00 %

Ihr Ansprechpartner

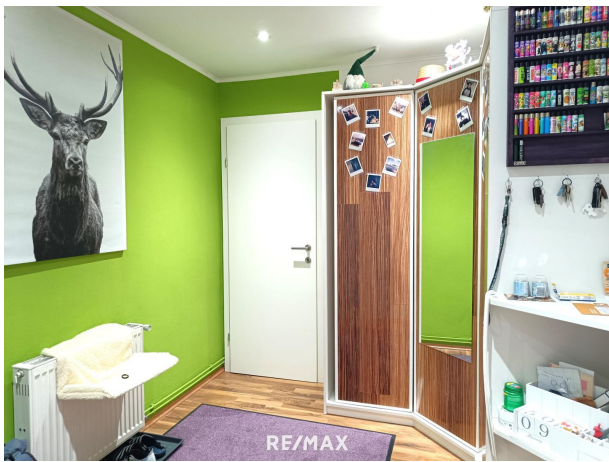


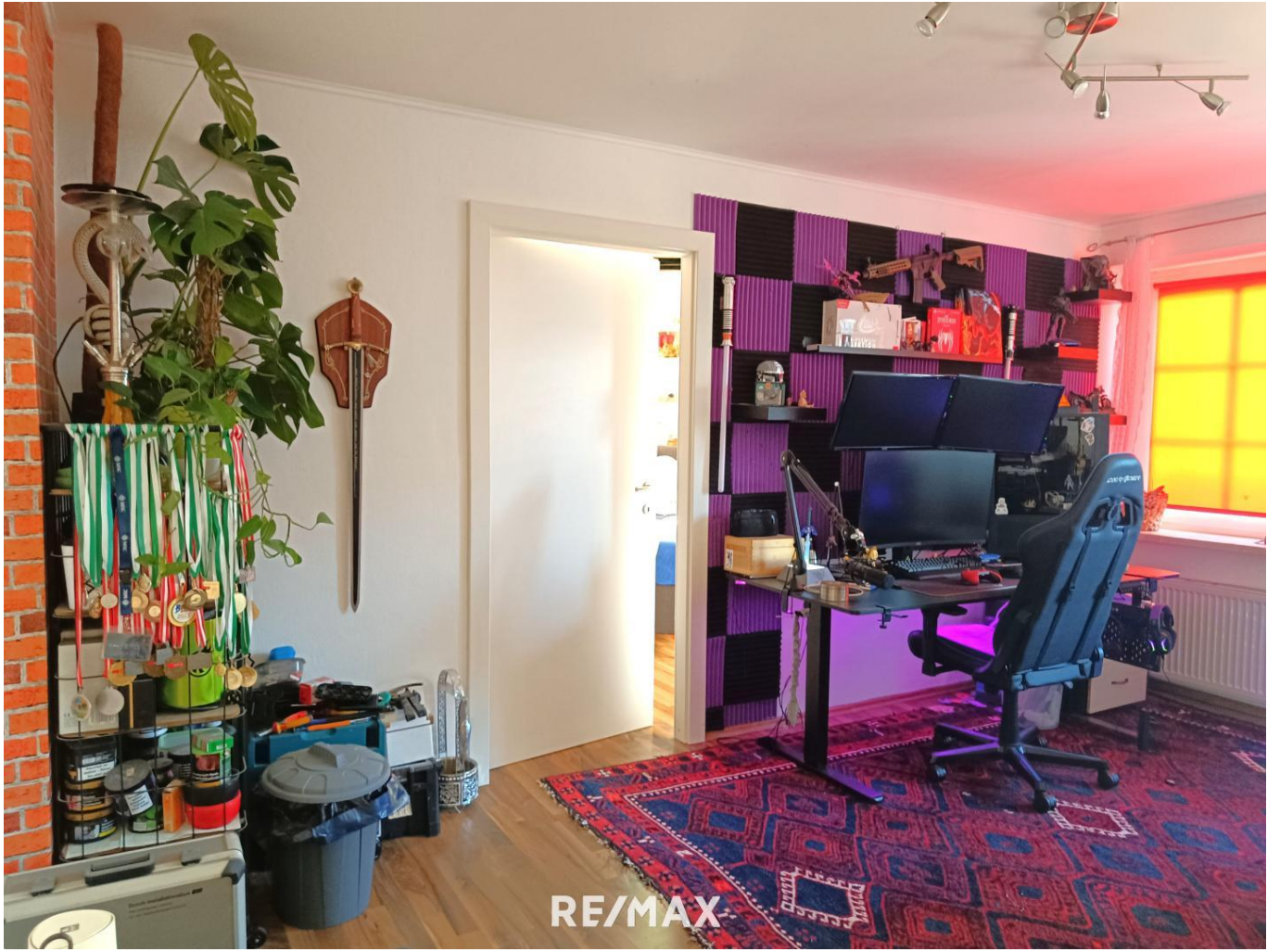
Natascha Baumann

RE/MAX White-Horse in Voitsberg
Conrad von Hötzen Dorfstraße 16
8570 Voitsberg



RE/MAX
White Horse Vollberg
RE/MAX







RE/MAX

Objektbeschreibung

Diese bezaubernde Eigentumswohnung mit südlicher Ausrichtung befindet sich in einer ruhigen Wohnlage im Herzen von Maria Lankowitz im 1. Stock eines Mehrparteienhauses in zentraler Lage! Diese sonnendurchflutete 3 Zimmer Wohnung punktet durch ihren offenen Wohn-Essbereich, das schöne große Badezimmer sowie die tolle Raumaufteilung der Zimmer und besticht durch eine ausgezeichnete Infrastruktur. Link zu den 360° Bildern:

<https://www.remax.at/de/im/natascha-baumann-p278130/1663-1747> Hierzu die Eckdaten:

Baujahr: ca. 1940 Zimmer: 3 (1 Durchgangszimmer) Lift: nein Kellerabteil: ja Parkplatz: kein separat zugewiesener Parkplatz Betriebskosten inkl. Heizung: € 325,31 inkl. Ust.

Rücklagestand per 31.12.2024: € 33.696,37 Infrastruktur: es befinden sich der Pibersteinersee ca. 2 Gehminuten oder die Therme Nova, das Bundesgestüt Piber, das Schloßbad Bärnbach, uvm. in wenigen Autominuten entfernt. Ebenso Ärzte und eine Apotheke sowie der Kindergarten, die Volksschule und die Fachschule Maria Lankowitz sind nur einige 100 m entfernt zu finden. Eine Einkaufsmöglichkeit in unmittelbarer Nähe ist ebenso vorhanden wie die wunderschöne Wallfahrtskirche. Wir haben Ihr Interesse geweckt? Zögern Sie nicht und vereinbaren noch heute einen Besichtigungstermin! Bitte beachten Sie, dass wir aufgrund unserer Nachweispflicht dem Abgeber gegenüber nur Anfragen beantworten können die Ihren Namen, die vollständige Anschrift und eine Telefonnummer enthalten. Sie haben die Finanzierung Ihres Wohntraums noch nicht abgeklärt? Gerne bringen wir Sie, mit unseren Finanz Berater in Kontakt!Angaben gemäß gesetzlichem Erfordernis:

Heizwärmebedarf 106.4 kWh/(m²a)

f:

Klasse Heizwär D

mebedarf:

Faktor Gesamte 1.82

nergieeffizienz:

Klasse Faktor G D

esamtenergieeffi

zienz: