

2-Zimmer Wohntraum mit Wintergarten & Terrasse!



Küche

Objektnummer: 2442_2410

Eine Immobilie von RE/MAX Balance in Krems

Zahlen, Daten, Fakten

Art:	Wohnung - Terrassenwohnung
Land:	Österreich
PLZ/Ort:	3500 Krems an der Donau
Baujahr:	ca. 1995
Wohnfläche:	70,00 m ²
Zimmer:	2
Bäder:	1
WC:	1
Terrassen:	1
Heizwärmebedarf:	C 70,40 kWh / m ² * a
Gesamtenergieeffizienzfaktor:	C 1,75
Kaufpreis:	190.000,00 €
Provisionsangabe:	

3.00 %

Ihr Ansprechpartner



Harald Seitner

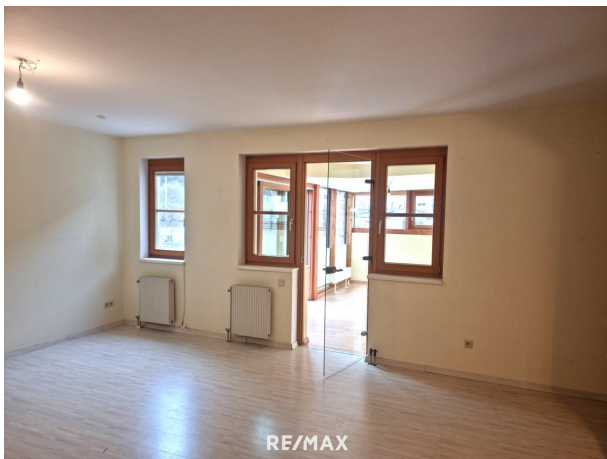
RE/MAX Balance in Krems
Wachaustraße 18
3500 Krems an der Donau

H +436645156860

Gerne stehe ich Ihnen für weitere Informationen oder einen Besichtigungstermin zur













Objektbeschreibung

Sie sind auf der Suche nach einer Wohnung in ruhiger Lage und sehr guter Infrastruktur? Diese Wohnung, im wunderschönen Kremstal (Rehberg) gelegen, erfüllt genau diese Anforderungen! Die ca. 70 m² große Eigentumswohnung befindet sich in einer gepflegten und freundlichen Wohnhausanlage (Baujahr 1995) und gliedert sich wie folgt: • Vorraum/Gang: ca. 7,09 m² • Badezimmer: ca. 7,00 m² • Küche: ca. 8,40 m² • Wohnzimmer: ca. 32,59 m² • Schlafzimmer: ca. 15,15 m² • Wintergarten • Terrasse Ergänzt wird das Raumangebot durch ein Kellerabteil sowie den zugeordneten Tiefgaragenstellplatz mit zusätzlichem Abstellraum. Seitens der Hausverwaltung werden derzeit € 318,20 mtl. an Betriebskosten (BK, Verwaltungs- u. Instandhaltungskosten) vorgeschrieben. Die Immobilie liegt in einer ruhigen Wohngegend und es stehen Ihnen alle Annehmlichkeiten einer guten Infrastruktur zur Verfügung. Fußläufig finden Sie einen Supermarkt, eine Trafik, einen Friseur sowie ein Kaffeehaus. Das Kremser Stadtzentrum erreichen Sie in wenigen Fahrminuten – auch mit öffentlichen Verkehrsmitteln! **Genießen Sie die Vorteile einer ruhigen Wohnlage im Grünen in Kombination mit einer Infrastruktur, die Ihnen einen stressfreien Alltag garantiert. Ich freue mich auf Ihre Kontaktaufnahme und unseren gemeinsamen Besichtigungstermin!** Bitte beachten Sie, dass die von uns angebotenen Immobilien nicht dauerhaft auf Fremdplattformen präsentiert werden. Sie können jedoch während der gesamten Vermarktungszeit alle relevanten Informationen zum Objekt auf unserer Homepage unter www.remax.at/2442-2410 online nachlesen! Angaben gemäß gesetzlichem Erfordernis:

Heizwärmebedarfskoeffizient:

Bedarf: kWh/(m²a)

Klasse Heiz C

Wärmebedarfskoeffizient:

f:

Faktor Gesamt 1.75

Wärmeenergieeffizienz:

Effizienz:

Klasse C

Faktor Gesamt

Wärmeenergieeffizienz:

Effizienz: