

Einziehen und Wohlfühlen - Moderne 4-Zimmer Eigentumswohnung mit 90m² in Innsbruck



Objektnummer: 7329/217

Eine Immobilie von Eisenmann Immobilien e.U.

Zahlen, Daten, Fakten

Art:	Wohnung
Land:	Österreich
PLZ/Ort:	6020 Innsbruck
Baujahr:	2012
Zustand:	Gepflegt
Alter:	Neubau
Wohnfläche:	90,00 m ²
Nutzfläche:	101,32 m ²
Zimmer:	4
Bäder:	1
WC:	1
Stellplätze:	1
Kaufpreis:	735.000,00 €
Betriebskosten:	150,00 €
Heizkosten:	150,00 €
Sonstige Kosten:	100,00 €
Infos zu Preis:	

In den sonstigen Kosten sind Rücklagen für eventuelle Reparaturen, sowie Warmwasser enthalten

Provisionsangabe:

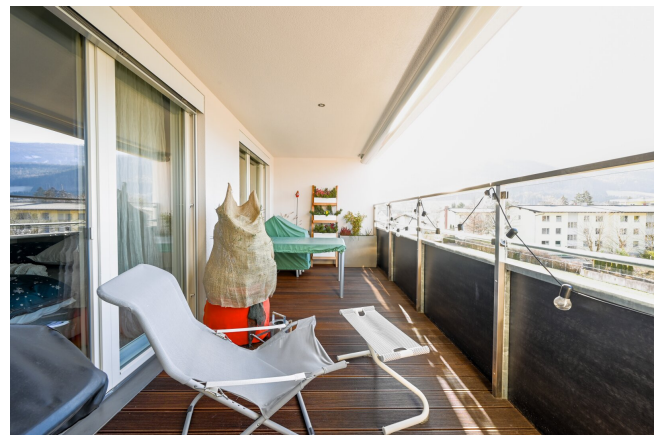
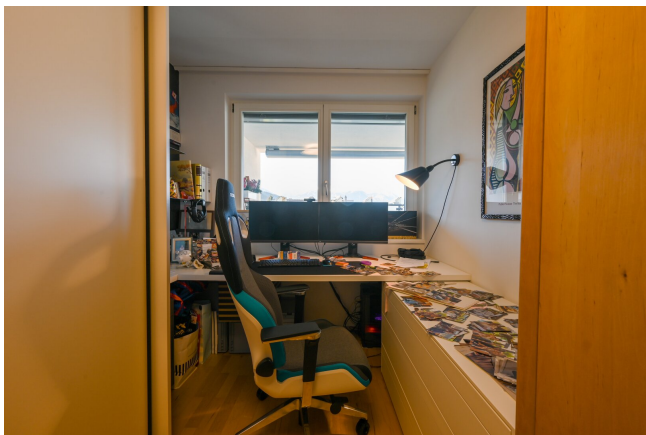
3% des Kaufpreises zzgl. 20% USt.

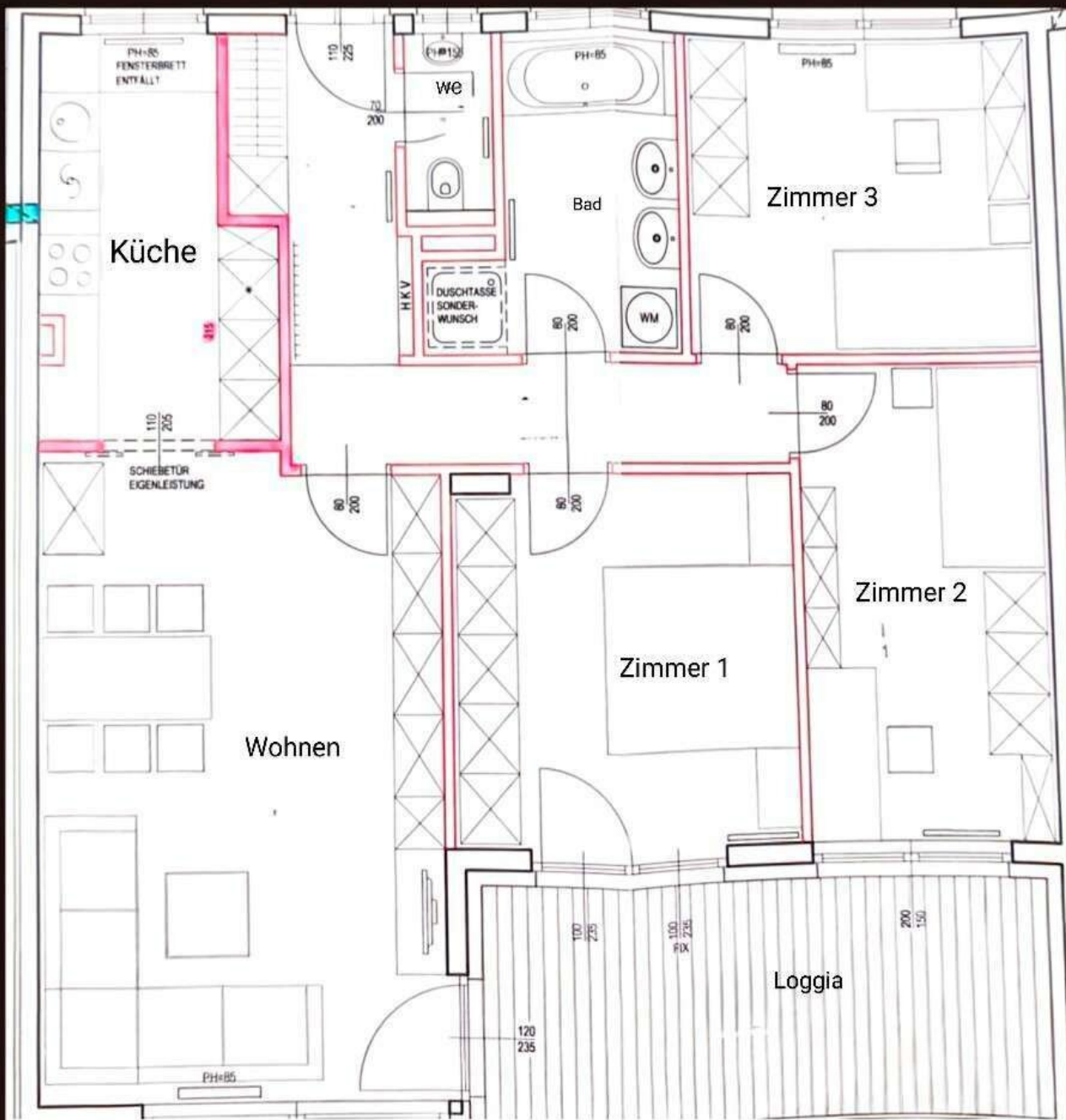
Ihr Ansprechpartner











Objektbeschreibung

Ruhelage trifft modernen Komfort – 4-Zimmer Eigentumswohnung in der Höttinger Au, Innsbruck

Zum Verkauf steht eine ruhig gelegene, großzügige 4-Zimmer Eigentumswohnung in der begehrten Höttinger Au in Innsbruck.

Highlights der Wohnung:

- **Große nach Westen ausgerichtete Loggia (15 m²)** mit Sonne von mittags bis zum Sonnenuntergang – ideal für entspannte Stunden im Freien.
- **Großzügiger Eingangsbereich** mit Garderobe.
- **Offener Wohn-, Koch- und Essbereich** mit direktem Zugang zur Loggia – ideal für gesellige Stunden.
- **Moderne Miele-Küche** mit Fenster und allen Geräten, die höchsten Ansprüchen gerecht wird.
- **Badezimmer mit Fenster**, Regendusche, Badewanne und Waschtisch – ausgestattet mit einer modernen Fototapete für ein heimeliges Ambiente.
- **Separates Gäste-WC** für zusätzlichen Komfort.
- **Großes Schlafzimmer** mit Zugang zum Balkon.
- **Zwei weitere Zimmer**, die als Kinderzimmer oder Büro genutzt werden können – vielfältige Nutzungsmöglichkeiten.

Die Wohnung befindet sich in einer ruhigen und dennoch zentralen Lage mit bester Anbindung an den öffentlichen Verkehr. Ein ideales Zuhause für Familien oder Paare, die Wert auf hohe Lebensqualität legen.

Für Besichtigungen oder weitere Informationen stehen wir Ihnen gerne zur Verfügung!

Noch nichts gefunden? Wir informieren Sie über geeignete Immobilienangebote noch vor allen anderen.

Legen Sie jetzt Ihren individuellen Suchagenten unter folgendem Link an. Wir schicken Ihnen passende Immobilien exklusiv vorab zu.

[Suchagent anlegen](https://herbert-eisenmann.service.immo/registrieren/de) - <https://herbert-eisenmann.service.immo/registrieren/de>

Hinweis gemäß Energieausweisvorlagegesetz: Ein Energieausweis wurde vom Eigentümer bzw. Verkäufer, nach unserer Aufklärung über die generell geltende Vorlagepflicht, sowie Aufforderung zu seiner Erstellung noch nicht vorgelegt. Daher gilt zumindest eine dem Alter und der Art des Gebäudes entsprechende Gesamtenergieeffizienz als vereinbart. Wir übernehmen keinerlei Gewähr oder Haftung für die tatsächliche Energieeffizienz der

angebotenen Immobilie.

Der Vermittler ist als Doppelmakler tätig.

Infrastruktur / Entfernungen

Gesundheit

Arzt <500m

Apotheke <500m

Klinik <2.500m

Krankenhaus <2.000m

Kinder & Schulen

Schule <1.000m

Kindergarten <500m

Universität <1.000m

Höhere Schule <1.500m

Nahversorgung

Supermarkt <500m

Bäckerei <500m

Einkaufszentrum <1.500m

Sonstige

Bank <500m

Geldautomat <1.500m

Post <1.500m

Polizei <1.000m

Verkehr

Bus <500m

Straßenbahn <1.000m

Bahnhof <1.000m

Autobahnanschluss <1.000m

Flughafen <1.500m

Angaben Entfernung Luftlinie / Quelle: OpenStreetMap