

Ideal für Pferdehaltung - Rohdiamant Bauernhof



IMG_4256

Objektnummer: O2100164331
Eine Immobilie von Immoexpress KG

Zahlen, Daten, Fakten

Art:	Haus - Einfamilienhaus
Land:	Österreich
PLZ/Ort:	2305 Kopfstetten
Baujahr:	1930
Wohnfläche:	86,00 m ²
Gesamtfläche:	86,00 m ²
Lagerfläche:	150,00 m ²
Zimmer:	3
Bäder:	1
Terrassen:	1
Stellplätze:	2
Garten:	1.356,00 m ²
Heizwärmebedarf:	G 349,20 kWh / m ² * a
Gesamtenergieeffizienzfaktor:	G 7,26
Kaufpreis:	289.000,00 €
Provisionsangabe:	

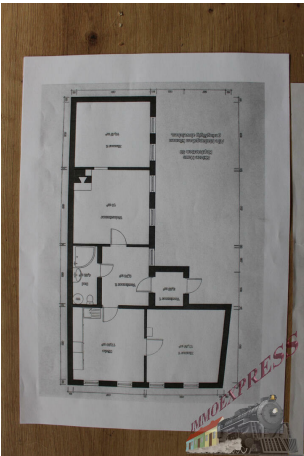
3 % zzgl. 20% MwSt.

Ihr Ansprechpartner

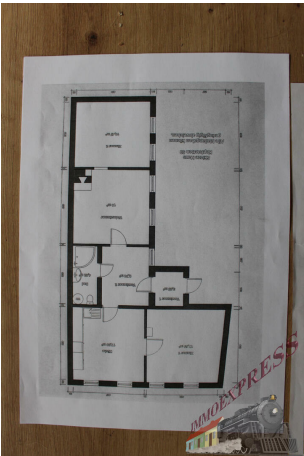


Kristin Schmidt Stohl

Immoexpress KG
Hämmerlegasse 4
1100 Wien













Objektbeschreibung

Das ist ein wahrgewordener Traum für Natur- und Tierliebhaber. Dank der Mischwidmung Bauland - Agrar steht Ihrer Tierhaltung nichts im Wege. Wenn Sie für Ihre Pferde eine zusätzliche Koppel benötigen, besteht die Möglichkeit eine Koppel mit 1444m² langfristig dazu zu pachten.

Vor ca. 6 Jahren erhielt das Wohnhaus eine der Zeit entsprechende Renovierung. (neue Böden, neues Bad, neue Küche uvm.) Nun sind Sie gefragt. Schenken Sie Ihren Träumen neuen Raum.

Wohnfläche 86m² und Grundstücksfläche 1.543,00 m², Garage, Abstellräume, Stadl, sowie großzügiger Garten warten auf Ihre Entfaltung. Hier können Sie Ihrer Kreativität und Fantasie freien Lauf lassen.

Wohnhaus Raumaufteilung:

- + Eingangsbereich
- + Wohnzimmer mit Schwedenofen
- + Schlafzimmer
- + Kinderzimmer
- + Badezimmer mit Eckbadewanne und WC

Weitere Besonderheiten:

- + Garage
- + 2 Abstellräume
- + Laube
- + Stadl
- + Hochbeete
- + Dachboden
- + Teilunterkellert
- + großzügiger Garten VON 2 SEITEN begehbar!

Habe ich Ihr Interesse geweckt? Dann vereinbaren Sie Ihren persönlichen Besichtigungstermin unter +43 (0) 664 4681750 und überzeugen Sie sich von diesem einzigartigen Angebot. Ich freue mich auf Ihren Anruf, Kristin Schmidt Stohl Immoexpress Wien/Niederösterreich.

Nebenkosten:

- 3,5% Grunderwerbsteuer
 - 3% + 20% Ust. Maklerkosten
 - 1,1% Eintrag im Grundbuch
 - ca. 1- 2% + 20% Ust. Vertragserrichtungsgebühr beim Vertragserrichter Ihrer Wahl. Bemessungsgrundlage ist der Kaufpreis.
- Gerne beraten wir Sie auch rund um Ihre individuellen Finanzierungsmöglichkeiten

und unterstützen Sie bei sämtlichen Behördenwegen.

BESONDERER SERVICE:

Unsere Finanzierungsabteilung, welche mehr als 15 Jahre positive Erfahrung hat, führt gerne unverbindlich einen Bankenvergleich durch, um zu sehen, welche Finanzierung für Sie am besten und günstigsten ist.

Gerne unterstützen wir Sie auch bei der Finanzierung bei diesem oder einem anderen Objekt. Sprechen Sie uns darauf an, wir beraten Sie gerne.

Wir weisen darauf hin, dass wir, mit Ausnahme von Wohnungssuchenden für Mietwohnungen, als DoppelmaklerIn tätig sind. Nähere Informationen zum DoppelmaklerIn auf Anfrage gerne.