

Top Praxis - elegant - gepflegt



Objektnummer: 1998

Eine Immobilie von LEXERIMMO.AT GmbH

Zahlen, Daten, Fakten

Art:	Büro / Praxis
Land:	Österreich
PLZ/Ort:	2560 Berndorf
Baujahr:	1910
Alter:	Altbau
Nutzfläche:	133,00 m ²
Zimmer:	5
WC:	2
Heizwärmebedarf:	F 181,70 kWh / m ² * a
Gesamtenergieeffizienzfaktor:	D 2,29
Kaltmiete (netto)	2.000,00 €
Kaltmiete	2.000,00 €
Provisionsangabe:	

3 Monatsmieten zzgl. 20% USt.

Ihr Ansprechpartner



Mag.a Karin Birbamer

LEXERIMMO.AT GmbH
Hahngasse 32 Top 10
1090 Wien

T +43 676 84 333 17 30
H +43 (0) 676 / 84 333 17 30

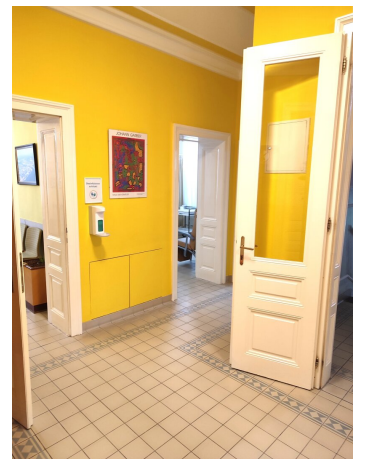


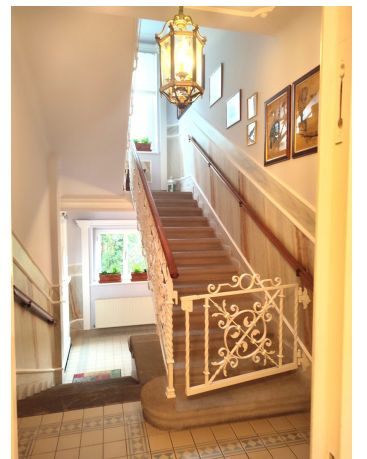
















Objektbeschreibung

Sie suchen eine erstklassige Praxis an einem der schönsten Plätze in Berndorf-Stadt?

Dann dürfen wir Ihnen diese exquisiten, klassisch schönen Praxisräume auf einer Etage mit ca. 133m² anbieten.

Alle Räume erschließen sich vom Vorzimmer zentral begehbar, sind durch die großzügige Verglasung sonnig & lichtdurchflutet, sowie hochwertig mit Stuckdecken, Parkettböden, Verfließungen, bzw. (Einbau-)Möbeln und Ordinationsgeräten ausgestattet.

Auf Wunsch kann die Gestaltung und Einrichtung individuell angepasst werden. Eine Teilung auf 2 Praxiseinheiten wäre auch möglich.

Mtl. Pauschalmietzins € 2.000,- inklusive Betriebskosten.

Langfristige Mietdauer nach Vereinbarung.

Lage/Infrastruktur:

Stilvolles Haus mit Wohlfühlatmosphäre in historischer Toplage nahe der Margaretenkirche, den berühmten Stilklassen-Schulen und dem Bärenschlössl (- ehemaliges Krupp-Casino).

Wenige Gehminuten zum Stadtzentrum mit Bahn- und Busanschluss.

Für weitere Informationen freuen wir uns über Ihre Anfrage und stehen Ihnen telefonisch/per E-Mail sehr gerne zur Verfügung.

Der Vermittler ist als Doppelmakler tätig.

Infrastruktur / Entfernungen

Gesundheit

Arzt <500m

Apotheke <1.000m

Kinder & Schulen

Schule <500m

Kindergarten <500m

Nahversorgung

Supermarkt <500m

Bäckerei <500m

Einkaufszentrum <9.000m

Sonstige

Bank <500m

Geldautomat <500m

Post <1.000m

Polizei <1.000m

Verkehr

Bus <500m

Bahnhof <500m

Autobahnanschluss <8.500m

Angaben Entfernung Luftlinie / Quelle: OpenStreetMap