

Modern Wohnen in den Bergen: 4-Zimmer-Wohnung mit Gartenidylle



Wohnzimmer

Objektnummer: 2773_1578

Eine Immobilie von RE/MAX Immopartner

Zahlen, Daten, Fakten

Art:	Wohnung - Etage
Land:	Österreich
PLZ/Ort:	6105 Leutasch
Baujahr:	ca. 2009
Wohnfläche:	127,00 m ²
Zimmer:	4
Bäder:	2
WC:	2
Terrassen:	2
Stellplätze:	2
Garten:	117,30 m ²
Keller:	20,00 m ²
Heizwärmebedarf:	C 77,00 kWh / m ² * a
Gesamtenergieeffizienzfaktor:	C 1,71
Kaufpreis:	520.000,00 €
Provisionsangabe:	

3.00 %

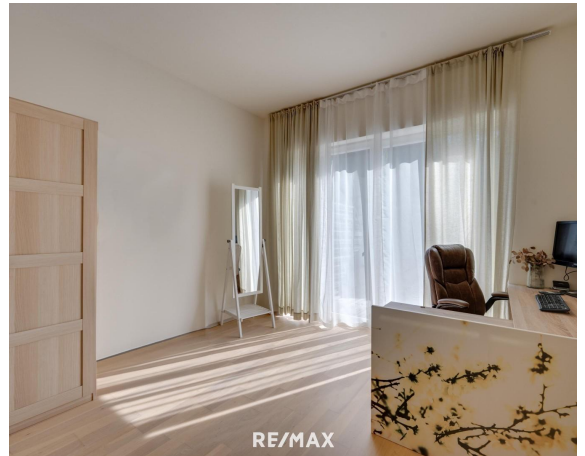
Ihr Ansprechpartner



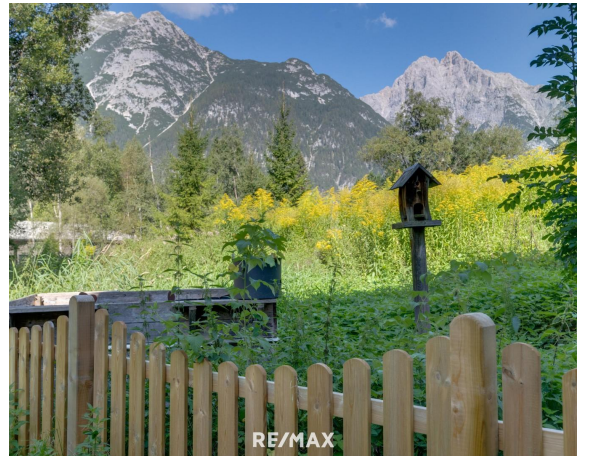
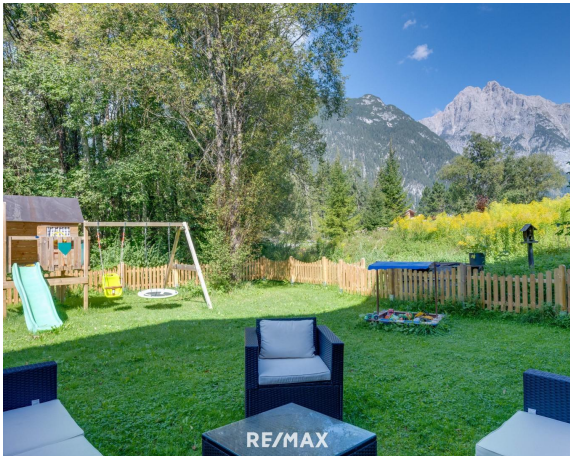
Ingrid Jäger

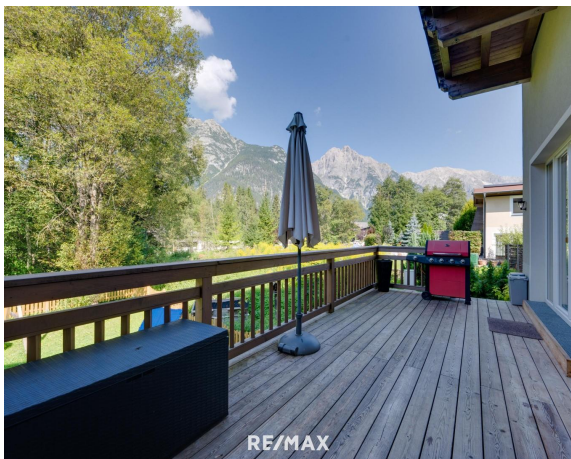
RE/MAX ImmoPartner Telfs
Bahnhofstr. 2
6410 Telfs

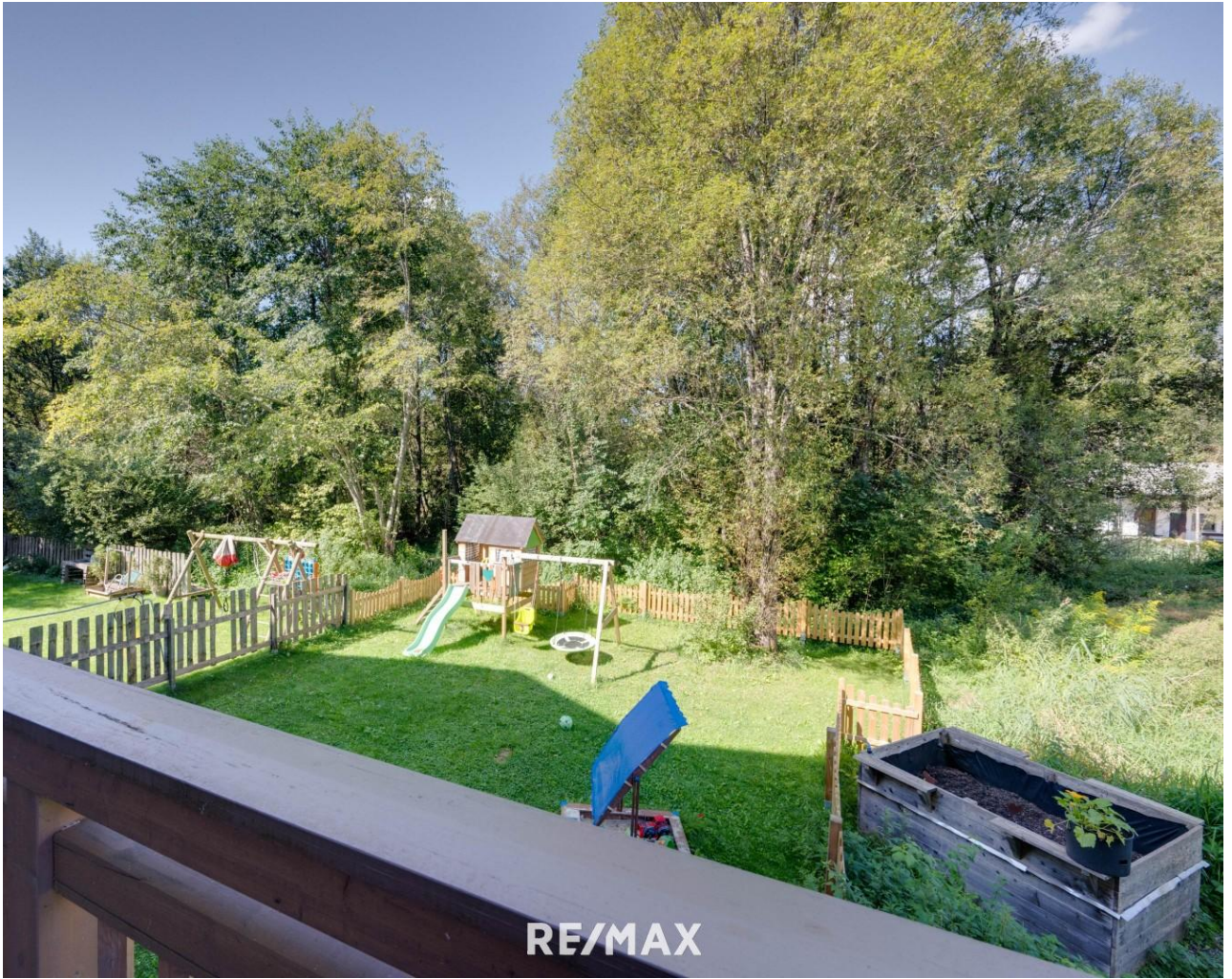
H
Ge
Ve

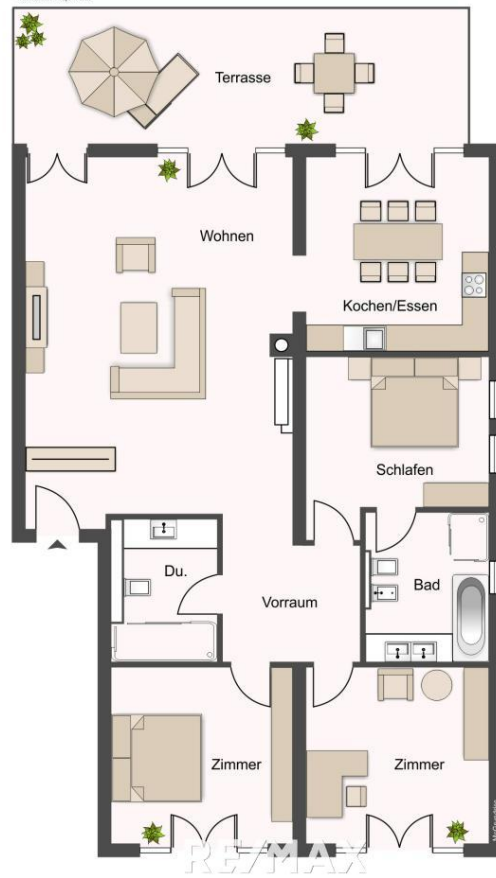












Ich stehe auch Ihnen gerne für eine kostenfreie
und unverbindliche Wertermittlung Ihrer Immobilie zur Seite.

Ingrid Jäger

RE/MAX Immobilienpartner Tirol • Innsbruck Stadt / Land • Schwaz
E-Mail: info@remax-immobilienpartner.at Telefon: +43 5262/62422

Objektbeschreibung

Objekthighlights: - sehr gute, unverbaubare Zentrumslage - optimaler Grundriss mit großzügigen hellen Räumen - zwei große Terrassen - westseitiger, naturnaher Garten - exklusiv ausgestattete Bäder - gute Infrastruktur - fußläufig zu Geschäften, Bus und zahlreichen Sportmöglichkeiten Die geräumige 4-Zimmer-Wohnung befindet sich in Leutasch Ortsteil Weidach im Parterre einer kleinen Wohnanlage mit nur 4 Eigentümern. Sie besticht vor allem durch ihre Großzügigkeit, den zwei Terrassen und dem naturnahen Garten. Für weitere Informationen bzw. Besichtigungen stehen wir Ihnen jederzeit gerne zur Verfügung. Wir bitten um Ihr Verständnis, dass wir Besichtigungen nur mit Angabe Ihrer vollständigen Kontaktdaten vornehmen, da wir dem Abgeber gegenüber nachweisverpflichtet sind. Alle Angaben laut Abgeber - Irrtümer vorbehalten
Nebenkosten Kaufvertrag: 3,5 % Grunderwerbsteuer 1,1 % Grundbuchseintragungsgebühr* Kaufvertragserrichtung und Treuhandschaft lt. Tarifordnung des Vertragserrichters Provision 3 % vom Kaufpreis zzgl. USt. *Informieren Sie sich bei mir gerne über die aktuell gültigen Erleichterungen bei Wohnraumschaffung für den Eigenbedarf!A

n
g
a
b
e
n
g
e
m
ä
ß
g
e
s
et
zl
ic
h
e
m
E
rf
or
d
er
ni
s:

