

Vielseitiges Wohnhaus mit 5 Schlafzimmern, Kamin & Potenzial für zwei Wohneinheiten



Aussenansicht komplett

Objektnummer: 3682_787

Eine Immobilie von RE/MAX Premium

Zahlen, Daten, Fakten

Art:	Haus - Einfamilienhaus
Land:	Österreich
PLZ/Ort:	6393 St. Ulrich am Pillersee
Baujahr:	ca. 1969
Wohnfläche:	147,00 m ²
Nutzfläche:	218,00 m ²
Zimmer:	6
Bäder:	4
WC:	4
Stellplätze:	5
Heizwärmebedarf:	D 125,00 kWh / m ² * a
Gesamtenergieeffizienzfaktor:	C 1,51
Kaufpreis:	950.000,00 €
Infos zu Preis:	

Verhandlungsbasis

Provisionsangabe:

3.00 %

Ihr Ansprechpartner

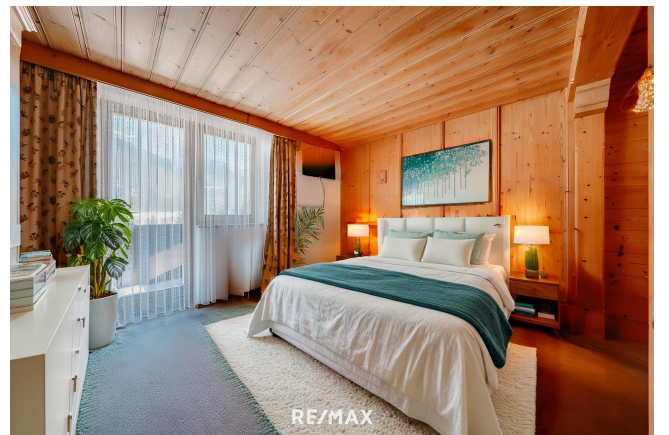
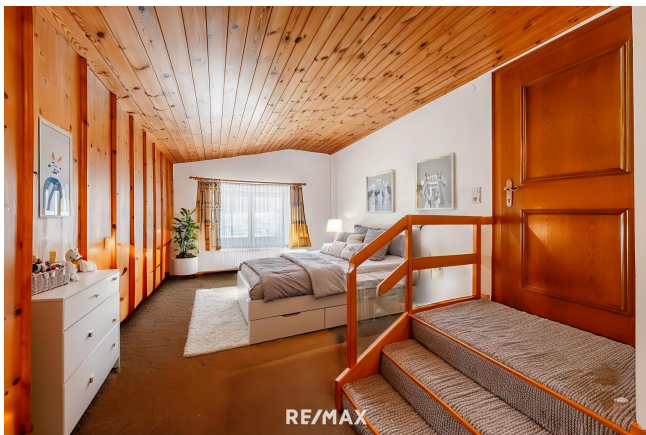
Denise Flohrer

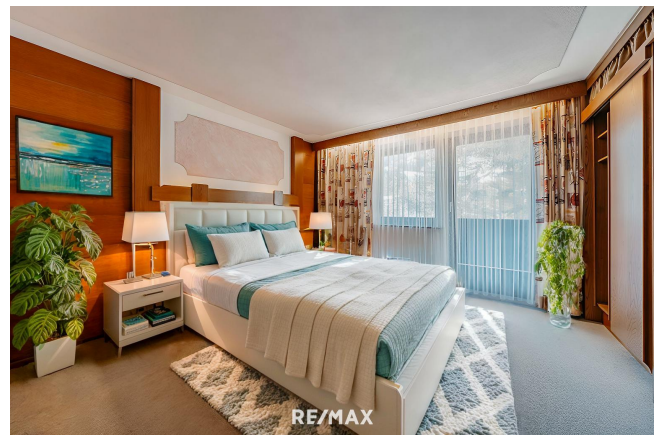
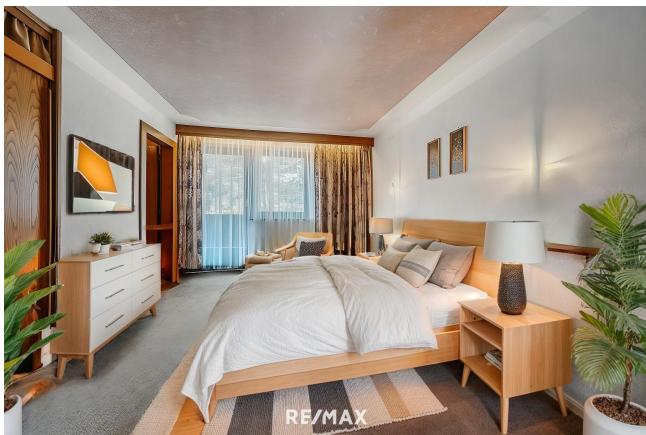
RE/MAX Premium
Kaiserstraße 14
6380 St. Johann in Tirol

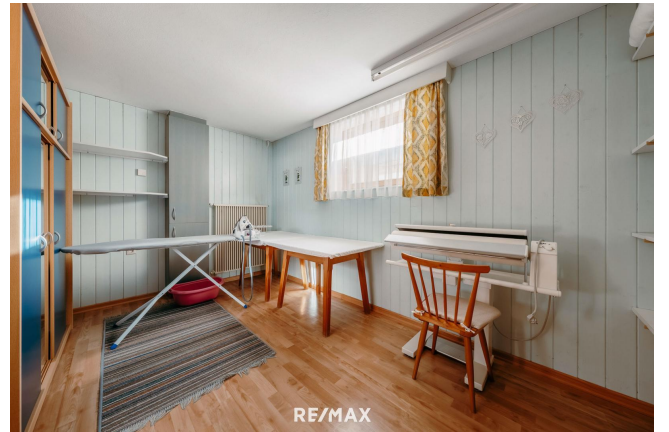
T +43 5352 62686

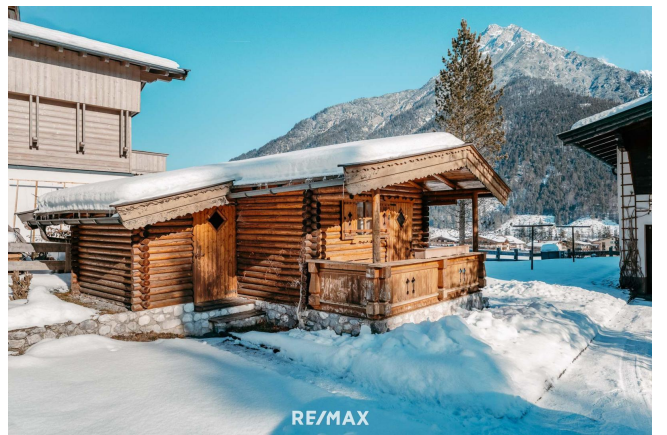
Gerne stehe ich Ihnen für weitere Informationen oder einen Besichtigungstermin zur Verfügung.







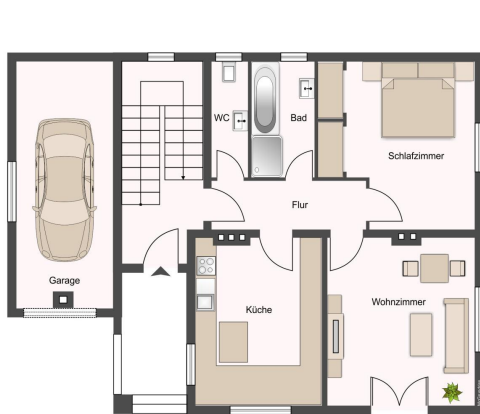




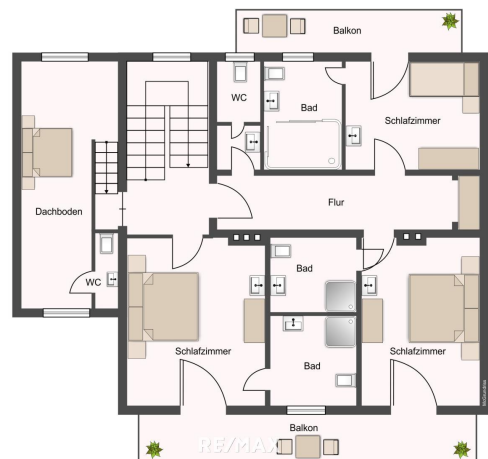




RE/MAX



RE/MAX



RE/MAX

Objektbeschreibung

Vielseitiges Wohnhaus mit 5 Schlafzimmern, Kamin & Potenzial für zwei Wohneinheiten
Highlights der Immobilie: ? Flexible Nutzungsmöglichkeiten – Ideal als großes Familienhaus, Zweifamilienhaus oder kleine Pension ? 5 Schlafzimmer & 5 Bäder – Perfekt für Komfort und Privatsphäre ? Zwei getrennte Wohneinheiten möglich – Dank zentralem Stiegenhaus ? Gemütliches Wohnzimmer mit Kamin – Wohlfühlatmosphäre garantiert ? Voll unterkellert – Zusätzlicher Stauraum, Waschraum & Bügelzimmer ? Außenbereiche – 2 Balkone, Gartenhütte mit Sitzecke & Geräteschuppen ? Gute Parkmöglichkeiten – Garage & mehrere Außenstellplätze Umrahmt von den Loferer Steinbergen und den Grasbergen der Kitzbüheler Alpen ist St. Ulrich am Pillersee eine Insel der Ruhe und Erholung. Die gute soziale Infrastruktur mit Geschäften für den täglichen Bedarf, Kindergarten, Schule und Ärzten macht St. Ulrich zu einem begehrten Wohnort. St. Ulrich am Pillersee ist der ideale Ausgangspunkt für Ihre Wander- und Bergtouren. Auf den rund 400 km markierten Wanderwegen gibt es auch Strecken für Wanderer mit guter Kondition. Eine Reittour durch die wunderschöne Landschaft rund um St. Ulrich am Pillersee ist immer ein besonderes Erlebnis. Wenn Sie lieber auf dem Drahtesel unterwegs sind, finden Sie rund um St. Ulrich ein Netz von Mountainbike-Strecken mit unterschiedlichen Schwierigkeitsgraden vor. Golfspieler können auf einem der zahlreichen Golfplätze in der Umgebung ebenfalls ihrem Hobby nachgehen. St. Ulrich liegt am Skigebiet Pillersee/Buchensteinwand, es ist überschaubar und mit seinen Einrichtungen auf die Bedürfnisse von Familien ausgelegt. Direkt an den mehr als 100 km langen Langlaufloipen des PillerseeTals gelegen haben Sie in St. Ulrich am Pillersee mehrere Einstiegspunkte ins Langlaufnetz. Fakten: Bekannte Veranstaltungen: Rock days Kletterfestival, Spiritfestival am See Restaurants-Empfehlungen: Forellenranch, Seerestaurant Blattl am Pillersee Entfernung Flughäfen: München 1761 km, Salzburg 55,5 km, Innsbruck 119 km Interesse? Gerne schicken wir Ihnen auf Anfrage ein ausführliches Exposé zu. Wir bitten um Verständnis, dass wir nur schriftliche Anfragen mit vollständigem Namen, Adresse und Telefonnummer bearbeiten können, da wir dem Eigentümer gegenüber dazu verpflichtet sind. Selbstverständlich werden Ihre Daten vertraulich behandelt. Are you interested? We would be happy to send you more details. We would kindly ask you to provide us with your name, address and telephone number in order to receive further information about your chosen property. We are obligated, due to data protection laws, to save these details. Your data will be protected. Alle Angaben sind freibleibend, unverbindlich, ohne Gewähr und basieren ausschließlich auf Informationen, die uns von unserem Auftraggeber mitgeteilt wurden. Wir übernehmen keine Gewähr für Vollständigkeit, Richtigkeit und Aktualität. Zwischenvermittlung bleibt vorbehalten. Sollte Ihnen die von uns nachgewiesene Immobilie bereits bekannt sein, teilen Sie und dies bitte unverzüglich mit. Die Weitergabe dieses Exposés an Dritte ohne unsere Zustimmung löst gegebenenfalls Schadenersatzansprüche aus. Wir weisen darauf hin, dass unsere Tätigkeit im Erfolgsfall eine Vermittlungs- und oder Nachweisprovision nach sich zieht. Bei Verkauf beträgt die Provision 3,6 % inkl. MwSt. des notariell beurkundeten Kaufpreises. Es gelten unsere allgemeinen Geschäftsbedingungen. (AGB)Angaben gemäß gesetzlichem Erfordernis:

Heiz 125.
wär 0 kW
meb h/(m
edarf²a)

:

Klas D
se H
eizw
ärme
beda
rf:

Fakt 1.51

or G

esa
nten
ergie
effizi
enz:

Klas C

se F
aktor
Ges
amte
nergi
eeffi
zien
z: