

**| Charmante Souterrain-Wohnung mit Garten in  
Graz-Geidorf | Rohbau**



**Objektnummer: 1148191**

**Eine Immobilie von DECUS Immobilien GmbH**

## Zahlen, Daten, Fakten

Adresse	Wormgasse
Art:	Wohnung - Souterrain
Land:	Österreich
PLZ/Ort:	8010 Graz
Baujahr:	1891
Alter:	Altbau
Wohnfläche:	43,58 m <sup>2</sup>
Zimmer:	1
Bäder:	1
WC:	1
Garten:	55,00 m <sup>2</sup>
Heizwärmebedarf:	D 130,10 kWh / m <sup>2</sup> * a
Gesamtenergieeffizienzfaktor:	D 2,30
Kaufpreis:	119.845,00 €
Betriebskosten:	78,87 €
USt.:	7,89 €
Provisionsangabe:	

3% des Kaufpreises zzgl. 20% USt.

## Ihr Ansprechpartner



**Katharina Hammerl**

DECUS Immobilien GmbH  
Kärntner Straße 39, Eingang Annagasse 1 Tür 12  
1010 Wien

T +43 660 688 33 43  
H +43 660 688 33 43  
F +43 1 35 600 10

Gerne stehe ich Ihnen  
Verfügung.

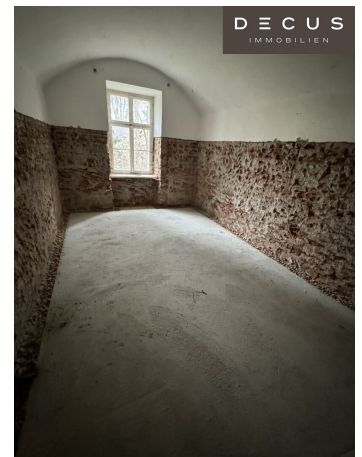


DECUS  
IMMOBILIEN

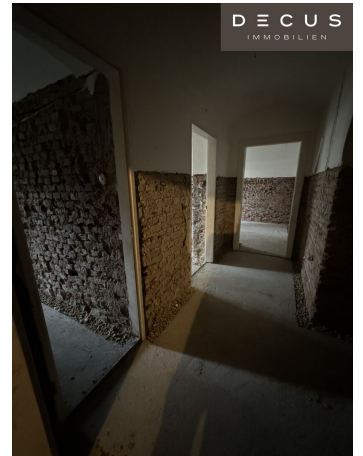
termin zur



DECUS  
IMMOBILIEN

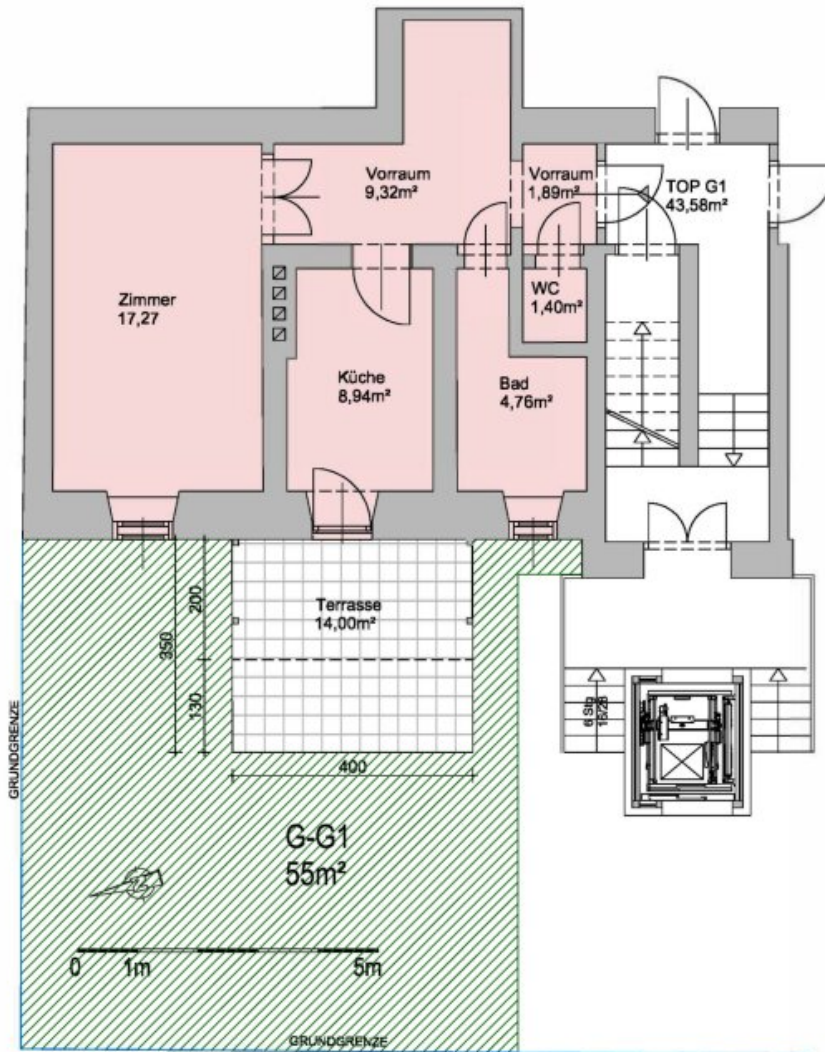


DECUS  
IMMOBILIEN









43,58m<sup>2</sup>  
Wormgasse  
Souterrain Top G1

## Objektbeschreibung

**Dieses wunderschöne klassische Altbau-Zinshaus** wurde ca. im Jahre 1891 erbaut und besticht besonders durch die **detailreiche**, für den Altbau typische Ausführung. Die Wohnungen wurden großteils **im klassischen Altbau stil erhalten** und bieten durch die **hohen Decken** und großen **Flügeltüren** einen besonders **eleganten Charme** und hohen Wohnkomfort.

Das Haus befindet sich in der Wormgasse in **Graz-Geidorf**, einer der **repräsentativsten Lagen** in Graz, deren Umgebung geprägt ist von zahlreichen gut erhaltenen klassischen Altbau-Häusern.

In der direkten Umgebung befinden sich der Stadtpark, die Universität, LKH Universitätsklinikum Graz, sowie **fußläufig** innerhalb weniger Minuten erreichbar ist die **Grazer Innenstadt** mit ihrem historischen Altstadt kern.

Der Bau für die Vergrößerung von einzelnen Balkonen ist von der Behörde genehmigt. Die Abwicklung der Errichtung größerer Balkone erfolgt durch den Verkäufer gesamt für alle Wohnungen zu max. Kosten von zusätzlich € 25.000,- pro Balkon.

Momentan wird das ganze Haus noch mit einer Gas-Etagen Heizung beheizt, es wird aber gerade auf Fernwärme umgestellt.

Die Funktionsfähigkeit des Kamins muss vom Käufer selbst veranlasst werden.

Dieser Rohbau befindet sich im Souterrain in einem klassischen Gründerzeitzinshaus in Geidorf am Stadtpark in der **Wormgasse, Souterrain-Wohnung Top G1 in 8010 Graz**. Bei einer Größe von rund **43,58 m<sup>2</sup>** ist die Wohnung aufgeteilt in Küche, 1 Zimmer, Bad, separatem WC & Vorraum. Weiters verfügt die Wohnung über einen Garten, sowie ein Kellerabteil.

Durch die optimale Aufteilung ist die Wohnung sehr **vielseitig nutzbar** und eignet sich sowohl für Singles, Studenten, Pärchen oder für Anleger zur Vermietung.

Es wird festgehalten, dass diese Einheit einem Rohbau entspricht und komplett ausgebaut werden muss! Fernwärme, Wasser, Kanal, Strom ist im Haus vorhanden muss aber in die Wohnung eingeleitet werden.

Wir weisen darauf hin, dass zwischen dem Vermittler und dem zu vermittelnden Dritten ein familiäres oder wirtschaftliches Naheverhältnis besteht.

Der Vermittler ist als Doppelmakler tätig.

**DECUS Immobilien GmbH – Wir beleben Räume**

Für weitere Informationen und Besichtigungen steht Ihnen gerne **Frau Katharina Hammerl** unter der Mobilnummer **+43 660 688 33 43** und per E-Mail unter **hammerl@decus.at** persönlich zur Verfügung.

**www.decus.at | office@decus.at**

## **Wichtige Informationen**

Bitte beachten Sie, dass per 13.06.2014 eine neue Richtlinie für Fernabsatz- und Auswärtsgeschäfte in Kraft getreten ist.

Ab 1.4.2024 entfallen die Grundbuchs- und Pfandrechteeintragungsgebühren vorübergehend für Eigenheime bis zu einer Bemessungsgrundlage von EUR 500.000,-. Voraussetzung ist das dringende Wohnbedürfnis, ausgenommen davon sind vererbte oder geschenkte Immobilien. Die Befreiung ist jedoch für den Einzelfall zu prüfen, DECUS Immobilien übernimmt hierzu keine Haftung.

Ab 01.07.2023 gilt das Erstauftraggeber-Prinzip bei Wohnungsmietverträgen, ausgenommen davon sind Dienst-/Natural-/Werkwohnungen. Wir dürfen gem. § 17 Maklergesetz darauf hinweisen, dass wir auf die Doppelmaklertätigkeit gem. § 5 Maklergesetz bei Wohnungsmietverträgen verzichten und nur noch einseitig tätig sind (bei den restlichen Vermittlungsarten nicht) und ein wirtschaftliches Naheverhältnis zu unseren Auftraggebern besteht.

Im Falle eines Abschlusses mit Ihnen oder einem von Ihnen namhaft gemachten Dritten bzw. bei beidseitiger Willensübereinstimmung beträgt unser Honorar (lt. Honorarverordnung für Immobilienmakler) 2 Bruttomonatsmieten (BMM) bei Dienst-/Natural-/Werkwohnungen sowie Suchaufträgen, 3 BMM bei Gewerbe-, PKW- und Lagermietverträgen sowie bei Kaufobjekten 3 % des Kaufpreises, zuzüglich der gesetzlichen Umsatzsteuer.

Dieses Objekt wird Ihnen unverbindlich und freibleibend angeboten. Oben angeführte Angaben basieren auf Informationen und Unterlagen des Eigentümers und sind unsererseits ohne Gewähr.

Nähere Informationen sowie unsere AGBs und die Nebenkostenübersichtsblatt finden Sie auf unserer Homepage [www.decus.at](http://www.decus.at) unter "Service" - "Rechtliches zum FAGG" sowie im Anhang der zugesendeten Objekt-Exposés!

## **Infrastruktur / Entfernungen**

### **Gesundheit**

Arzt <250m



Apotheke <250m  
Klinik <750m  
Krankenhaus <750m

### **Kinder & Schulen**

Schule <500m  
Kindergarten <250m  
Universität <500m  
Höhere Schule <750m

### **Nahversorgung**

Supermarkt <500m  
Bäckerei <250m  
Einkaufszentrum <1.500m

### **Sonstige**

Geldautomat <250m  
Bank <250m  
Post <250m  
Polizei <500m

### **Verkehr**

Bus <250m  
Straßenbahn <750m  
Autobahnanschluss <5.750m  
Bahnhof <500m

Angaben Entfernung Luftlinie / Quelle: OpenStreetMap