

## 140 m<sup>2</sup> Büroräume in Lilienfeld zu vermieten



**Objektnummer: 960/70915**

**Eine Immobilie von s REAL Immobilienvermittlung GmbH**

## Zahlen, Daten, Fakten

<b>Art:</b>	Büro / Praxis - Bürofläche
<b>Land:</b>	Österreich
<b>PLZ/Ort:</b>	3180 Lilienfeld
<b>Baujahr:</b>	1900
<b>Zustand:</b>	Gepflegt
<b>Alter:</b>	Altbau
<b>Bürofläche:</b>	103,54 m <sup>2</sup>
<b>Zimmer:</b>	3
<b>WC:</b>	2
<b>Heizwärmebedarf:</b>	F 219,00 kWh / m <sup>2</sup> * a
<b>Gesamtenergieeffizienzfaktor:</b>	E 2,64
<b>Kaltmiete (netto)</b>	1.083,09 €
<b>Kaltmiete</b>	1.146,09 €
<b>Betriebskosten:</b>	63,00 €
<b>USt.:</b>	222,92 €
<b>Infos zu Preis:</b>	

Kaution 3BMM

### Provisionsangabe:

3 Bruttomonatsmieten zzgl. 20% USt.

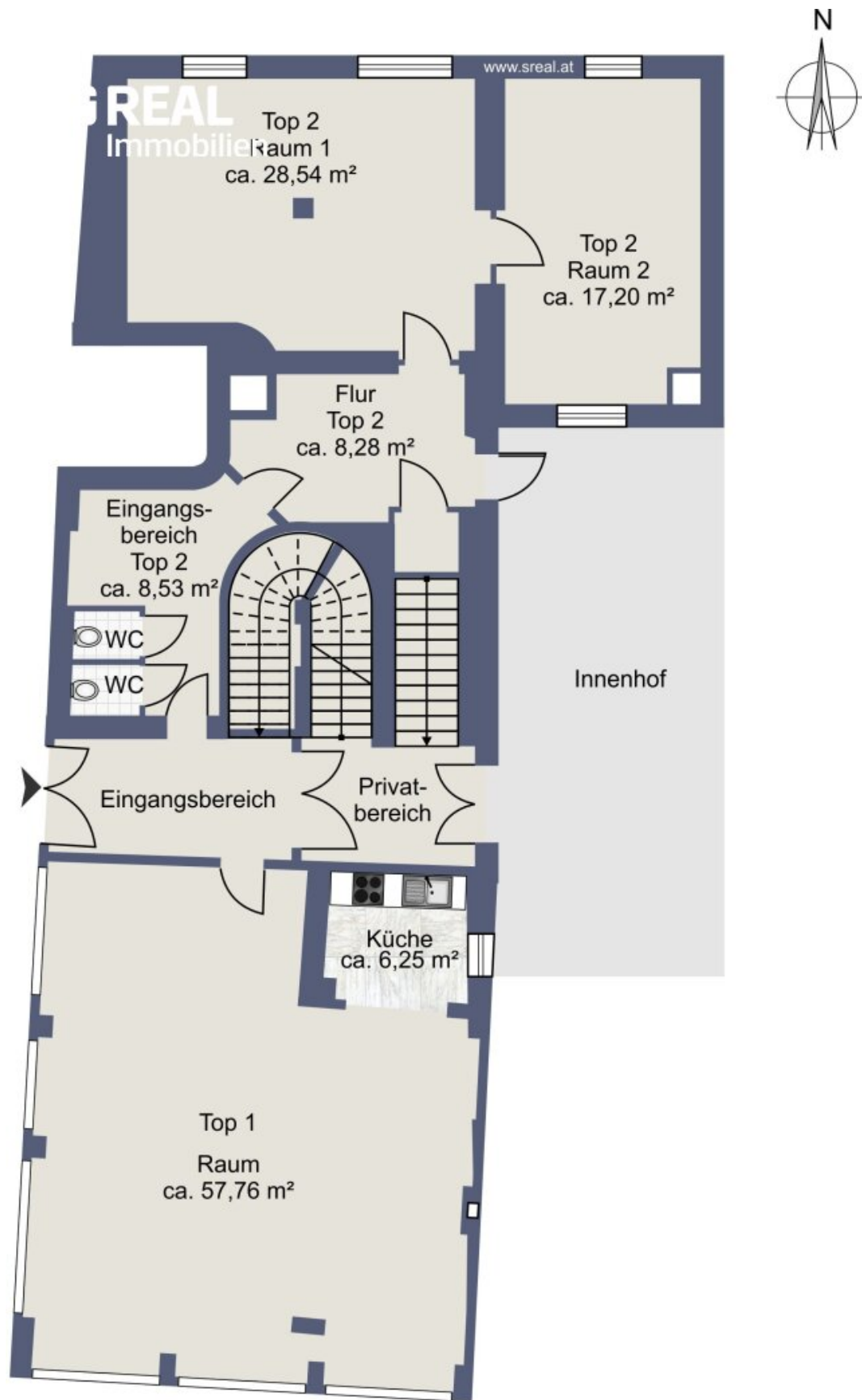
## Ihr Ansprechpartner



**Mag. Dr. Özgür Tasdelen**







Skizze

## Objektbeschreibung

Großzügige Büroflächen in Lilienfeld mit einer Nutzfläche von ca. 140 m<sup>2</sup> aufgeteilt auf drei Räumlichkeiten stehen zur sofortigen Vermietung zur Verfügung.

Top 1 bestehend aus einem Büroraum mit einer Nutzfläche von ca. 64 m<sup>2</sup> und einer kleinen Teeküche.

Top 2 bestehend aus zwei Büroräumen mit einer gesamten Nutzfläche von ca. 64 m<sup>2</sup>.

Eingangsbereich und Abstellraum mit einer Nutzfläche von insgesamt ca. 12 m<sup>2</sup>.

Heizung erfolgt über eine Gastherme.

Die Räumlichkeiten können gemeinsam oder getrennt gemietet werden.

In unmittelbarer Nähe befinden sich: NÖ Landeskindergarten, BG & BRG Lilienfeld, Bahnhof Lilienfeld, Stiftpark Lilienfeld und diverse Einkaufsmöglichkeiten.

Hier geht´s zum 360°

Rundgang: <https://app.immoviewer.com/portal/tour/3104280?accessKey=674e>

Viele weitere Rundgänge, so wie alle neuen s REAL Immobilienangebote finden Sie auf [www.sreal.at](http://www.sreal.at).

### Infrastruktur / Entfernungen

#### Gesundheit

Arzt <500m

Krankenhaus <1.500m

Apotheke <500m

#### Kinder & Schulen

Schule <500m

Kindergarten <500m

#### Nahversorgung

Supermarkt <500m

Bäckerei <500m

Einkaufszentrum <500m

#### Sonstige

Bank <500m

Geldautomat <500m  
Post <500m  
Polizei <500m

**Verkehr**

Bus <500m  
Bahnhof <500m

Angaben Entfernung Luftlinie / Quelle: OpenStreetMap