

**8401 - Etablierter Familienbetrieb mit Außenterrasse und
Wohntage im Obergeschoss mit vielen Parkplätzen**



_I3A1196

Objektnummer: O2100164307

Eine Immobilie von Steindorff Immobilien GmbH

Zahlen, Daten, Fakten

Art:	Zinshaus Renditeobjekt
Land:	Österreich
PLZ/Ort:	8401 Großsulz
Baujahr:	1984
Zustand:	Neuwertig
Möbliert:	Teil
Alter:	Neubau
Wohnfläche:	250,00 m ²
Gesamtfläche:	750,00 m ²
Zimmer:	5
Bäder:	1
WC:	4
Terrassen:	2
Stellplätze:	1
Keller:	250,00 m ²
Heizwärmebedarf:	D 127,00 kWh / m ² * a
Gesamtenergieeffizienzfaktor:	C 1,65
Kaufpreis:	849.000,00 €
Betriebskosten:	650,00 €
Heizkosten:	800,00 €
Infos zu Preis:	

fix

Provisionsangabe:

3 % zzgl. 20% MwSt. vom Gesamtkaufpreis

Ihr Ansprechpartner









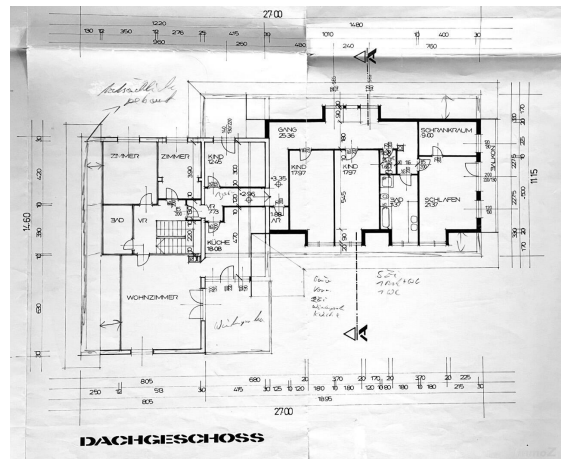
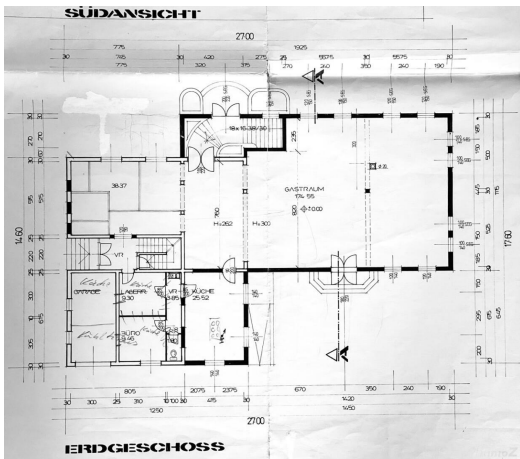


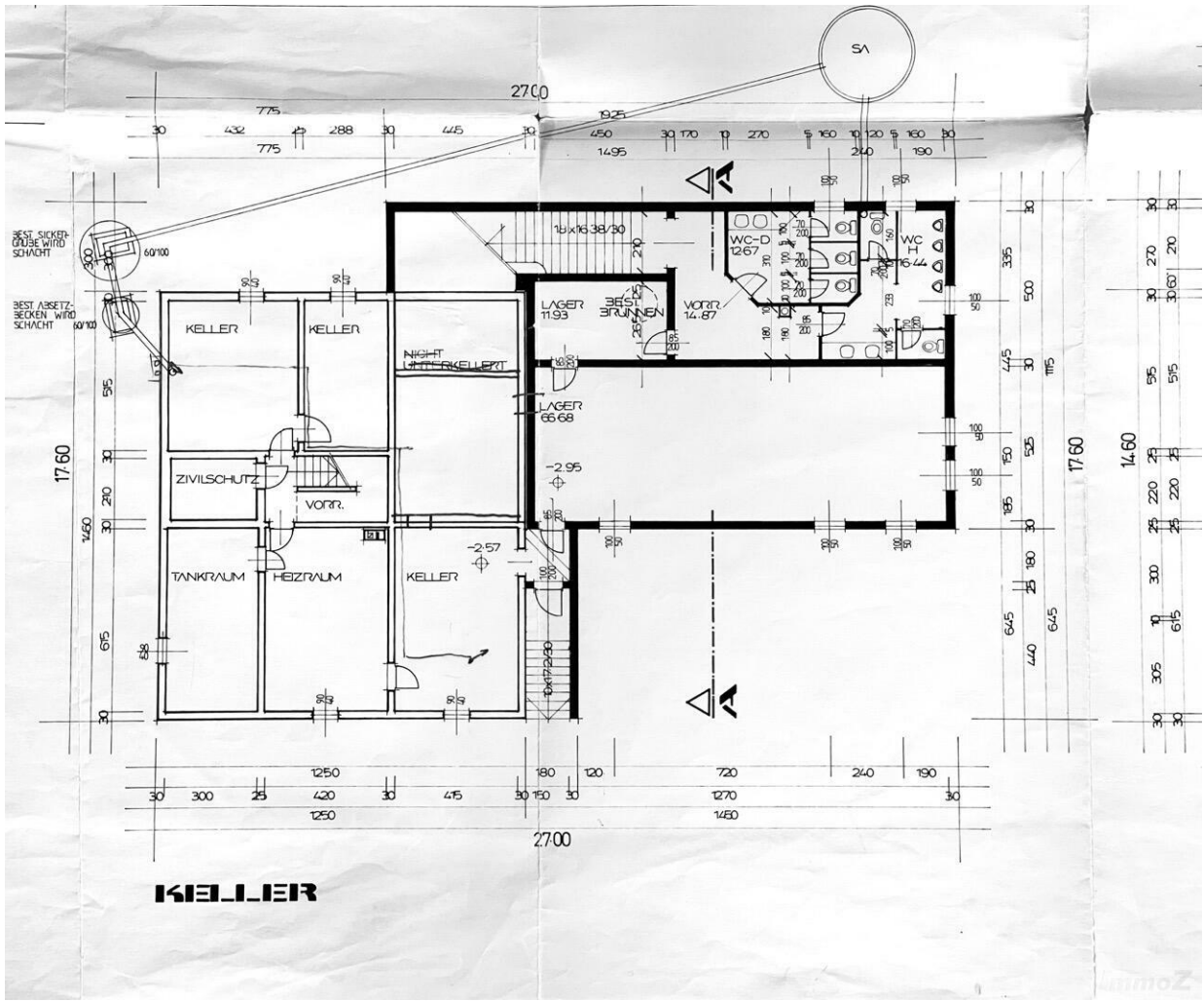












KELLER

Objektbeschreibung

Dieses langjährig erfolgreiche Gasthaus bietet eine breite Palette gastronomischer Möglichkeiten. Insbesondere für diejenigen, die sich auf asiatische oder indische Küche spezialisieren möchten, ist diese Immobilie durch den Standort und Ausstattung von besonderem Interesse.

Die Gesamtfläche beträgt etwa 750m², aufgeteilt in ca. 250m² im Erdgeschoss, ca. 250m² im Obergeschoss und ca. 250m² im Keller.

Das Obergeschoss ist zu Wohnzwecken umgebaut und in ausgezeichnetem Zustand, während im Erdgeschoss das gastronomische Herz des Betriebs schlägt.

Und wenn es um das Ambiente geht, haben wir Einiges zu bieten: Eine großzügige Außenterrasse mit rund 60 Sitzplätzen und jede Menge Parkplätze stehen zur Verfügung. Drinnen erwarten euch eine gepflegte Gaststube mit einem urigen Kamin, drei flexibel gestaltbare Säle mit Verbindungstüren, zwei Theken und eine topmoderne Küche, die zum Kochen einlädt. Insgesamt bietet das Gasthaus Platz für etwa 180 Gäste.

Die Küche ist mit hochmoderner Ausstattung und leistungsstarker Lüftungsanlage ausgestattet und bietet vielfältige Nutzungsmöglichkeiten. Zusätzlich zu der Baugenehmigung, der Benützungsbewilligung und dem Elektroprüfbericht liegen auch Berichte zur Lüftungsanlage sowie ein Energieausweise vor.

Für weitere Informationen, ein Exposé, Flächenplan und Grundrissen können Interessierte gerne Kontakt aufnehmen. Ihre Anfrage wird umgehend bearbeitet.