

**Penthouse direkt am Wasser - 230m2 Terrasse! TOP HIT  
von der Sonne geküsst inkl. Wellness**



DSC\_0324

**Objektnummer: 127750\_45**

**Eine Immobilie von IMMOcontract Immobilien Vermittlung GmbH**

## Zahlen, Daten, Fakten

<b>Art:</b>	Wohnung - Penthouse
<b>Land:</b>	Österreich
<b>PLZ/Ort:</b>	1190 Wien, Döbling / Wien 19., Döbling
<b>Baujahr:</b>	2023
<b>Wohnfläche:</b>	169,76 m <sup>2</sup>
<b>Zimmer:</b>	3
<b>Terrassen:</b>	2
<b>Keller:</b>	20,62 m <sup>2</sup>
<b>Heizwärmebedarf:</b>	<b>B</b> 29,43 kWh / m <sup>2</sup> * a
<b>Gesamtenergieeffizienzfaktor:</b>	<b>A</b> 0,81
<b>Kaufpreis:</b>	1.850.000,00 €
<b>Provisionsangabe:</b>	

3% des Kaufpreises zzgl. 20% USt.

## Ihr Ansprechpartner



### Tsvetilena Galabinova

IMMOcontract Immobilien Vermittlung GmbH  
Schnirchgasse 17  
1030 Wien

H +43 664 6000 8196

Gerne stehe ich Ihnen für weitere Informationen oder einen Besichtigungstermin zur Verfügung.













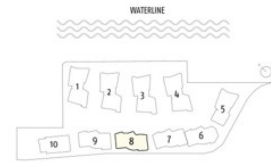
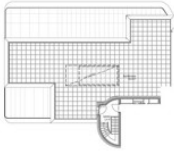








KUCHELAUER HAFENSTRASSE 98  
STIEGE 08 | TÜR 09 | DACHGESCHOSS



FASSADENANSICHT

Wohnfläche:	174,30 m <sup>2</sup>
NNF:	174,30 m <sup>2</sup>
Terrasse:	82,76 m <sup>2</sup>
Keller:	20,62 m <sup>2</sup>
Dachterrasse	150,91 m <sup>2</sup>

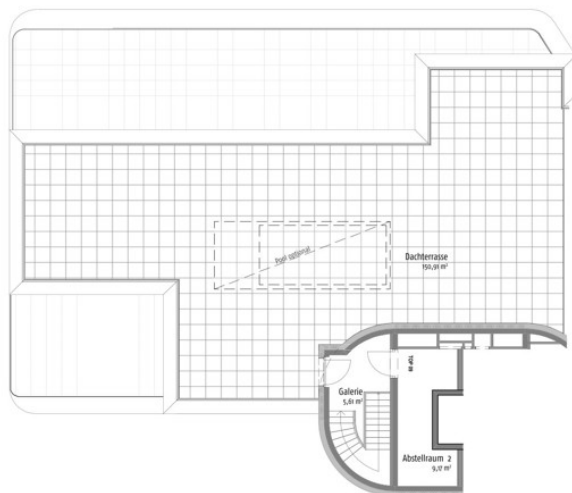
Index: V02



ENTWICKLUNG DURCH



Stichtische Grenzlinienform, Druck- und Liniendruck sowie Änderungen vorbehalten.  
Für größere Details ist ausschließlich die Bau- und Baubestimmung zu verwenden. Für Einrichtungsgegenstände  
und nach technischer Ausführung mit dem höchsten Maßstab zu messen. Die gesamte Maßnahme -  
ausgenommen Durch-, Abwässer-, Wasser- und WC - ist nicht Bestandteil der Lieferleistung und dient nur als  
Zielvorgabe.  
Alle Qualitätsanforderungen sind nach Baubestimmungen berechnet und berücksichtigen keine Wandlätze wie beispielweise  
Fliese und Klebe.



KUCHELAUER HAFENSTRASSE 98  
HAUS 08 | TOP 09 | DACHTERRASSE



<b>Wohnfläche:</b>	174,30 m <sup>2</sup>
<b>NNF:</b>	174,30 m <sup>2</sup>
<b>Terrasse:</b>	82,76 m <sup>2</sup>
<b>Keller:</b>	20,62 m <sup>2</sup>
<b>Dachterrasse</b>	150,91 m <sup>2</sup>

Index: V02



Ständliche Grundrisssituation, Druck- und Lasterlein sowie Änderungen vorbehalten.  
Für größere Details ist ausschließlich der Bau- und Bestimmungsgeschichte vorzuziehen. Für Einrichtungsgegenstände –  
und nach technischer Zustimmung mit der höchsten Maßzahl: zu wählen. Die gesamte Höhenlage –  
ausgenommen Durch-, Abwasser-, Rauchloch und WC – ist nicht Bestandteil der Lieferanlage und dient nur als  
Ziellinie für die Ausführung. Die Baukostenberechnung und nachfolgende Berechnung und Berücksichtigung keine Wandlücke wie beispielweise  
Fliese und Platte.



## Objektbeschreibung

Luxus und Exklusivität neu definiert – Wohn(T)raum am Wasser Die Faszination von Lebensqualität in Form von idyllischer, exklusiver Lage in Symbiose mit Wohntraum, der den höchsten Ansprüchen genügt, wird hier perfekt zur Vollendung gebracht. Willkommen in den exklusiven Luxuswohnungen direkt an der Donau im malerischen 19. Bezirk Wiens. Hier, am Kuchelauer Hafen, verschmelzen urbaner Chic und natürliche Idylle zu einem unvergleichlichen Lebensgefühl. 118 exklusive und einzigartige Eigentumswohnungen bieten mit 2-7 Zimmern und 37m<sup>2</sup>- 367m<sup>2</sup> für jedes Bedürfnis die ideale Lösung. Großzügigen Residenzen mit Balkonen, Loggien und Terrassen bieten nicht nur erstklassigen Wohnenuss sondern auch einen Concierge Service, der Ihnen nahezu alle Wünsche erfüllt. Profitieren Sie besonders von den Highlights eines eigenen Privatstrandes mit Badesteg und Bootsanlegeplätzen. Alternativ zu dem Freizeitparadies direkt vor der eigenen Wohnungstüre, können Sie den Komfort eines eigenen Indoor Spa.- und Wellnessbereichs sowie eines privaten Fitnessbereichs in Anspruch nehmen. Parkmöglichkeiten sind in Form einer Tiefgarage gegeben. Dieses Projekt vereint modernes Design mit zeitloser Eleganz. Jedes Detail Ihrer neuen Wohnung wurde mit höchster Präzision und Sorgfalt ausgewählt, um Ihnen ein einzigartiges Wohnambiente zu bieten. Von lichtdurchfluteten Räumen über luxuriöse Ausstattung bis hin zu atemberaubenden Ausblicken auf die Donau – hier erleben Sie Standard auf höchstem Niveau und beste Lebensqualität. Genießen Sie den Luxus eines stilvollen urbanen Lebens, direkt an der Donau. Das Projekt im Überblick: - 118 exklusive Eigentumswohnungen mit Größen zwischen 37m<sup>2</sup> - 367m<sup>2</sup> - großzügige Freiflächen - ruhige Lage direkt am Wasser und Nahe zur Innenstadt - privater Badesteg mit Bootsanlegeplätzen, welche käufliche erworben werden können - Conciergeservice - Spa- und Fitness-Bereich - hauseigene Tiefgarage mit Möglichkeit einer E-Ladestation - Paketboxen für ein angenehmes Empfangen Ihrer Pakete - Kinderspielplatz - Fahrradraum mit E-Ladestationen für E-Bikes Der guten Ordnung halber weisen wir darauf hin, dass wir als Doppelmakler gem. § 5 MaklerG tätig sind und mit dem Auftraggeber in einem wirtschaftlichen Naheverhältnis stehen. Für Fragen zögern Sie bitte nicht uns direkt zu kontaktieren. Wir freuen uns auf eine gemeinsame Besichtigung!