

Schöne Neubau-Gartenwohnung in Unternberg zum Verkauf!



Wohnbereich

Objektnummer: 2428_605

Eine Immobilie von RE/MAX Sun in Tamsweg

Zahlen, Daten, Fakten

Art:	Wohnung - Etage
Land:	Österreich
PLZ/Ort:	5585 Unternberg
Zustand:	Gepflegt
Möbliert:	Teil
Wohnfläche:	72,96 m ²
Zimmer:	3
Bäder:	1
WC:	1
Stellplätze:	2
Garten:	20,00 m ²
Keller:	5,00 m ²
Heizwärmebedarf:	B 37,00 kWh / m ² * a
Gesamtenergieeffizienzfaktor:	A+ 0,59
Kaufpreis:	345.000,00 €
Provisionsangabe:	

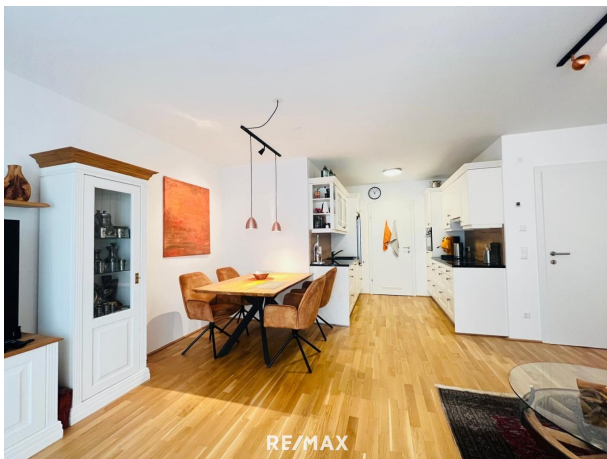
3.00 %

Ihr Ansprechpartner



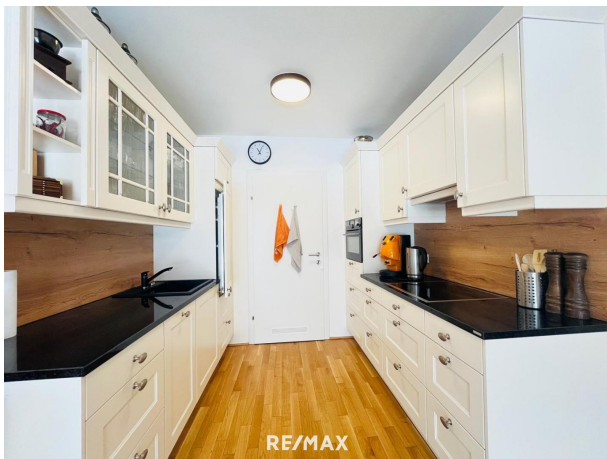
Karin Moldan-Salmer

RE/MAX Sun in Tamsweg
Postplatz 4
5580 Tamsweg





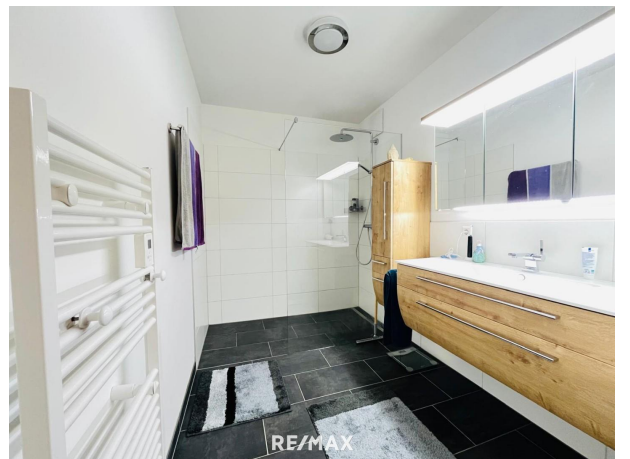
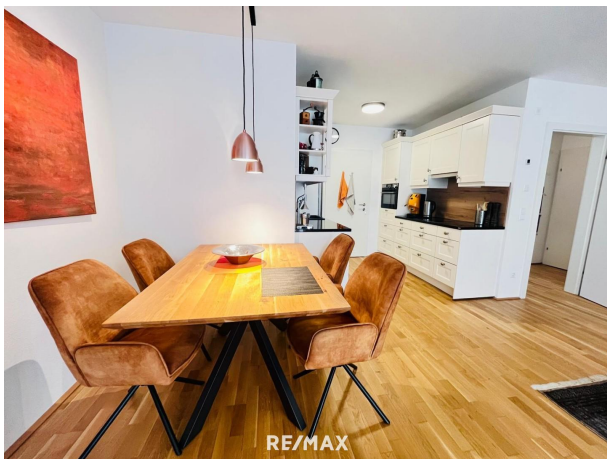
RE/MAX

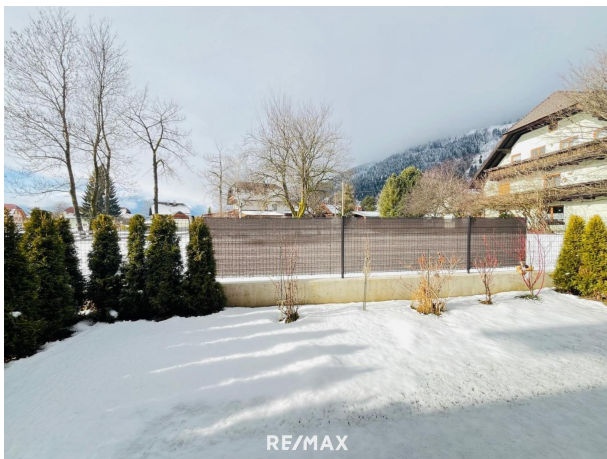


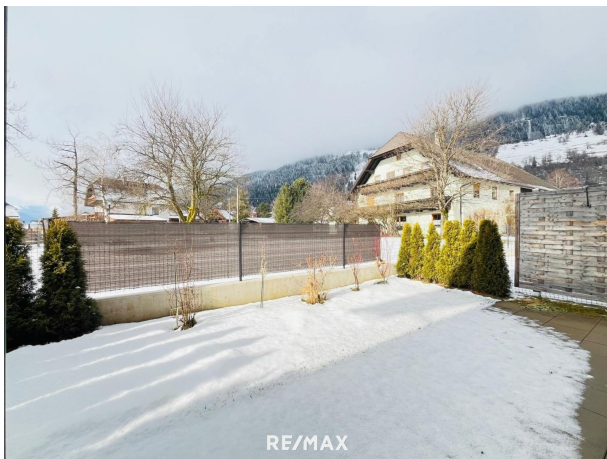
RE/MAX



RE/MAX









RE/MAX



RE/MAX



RE/MAX

Objektbeschreibung

Traumhafte Gartenwohnung in idyllischer Lage – Unternberg Willkommen in Ihrem neuen Zuhause! Diese wunderschöne, neuwertige Gartenwohnung liegt in einer ruhigen und familienfreundlichen Einfamilienhaussiedlung in Unternberg im schönen Lungau und bietet höchsten Wohnkomfort in naturnaher Umgebung. Dank der barrierefreien Gestaltung und des separaten Eingangs genießen Sie hier ein Höchstmaß an Privatsphäre und Bequemlichkeit. Wohnen mit Wohlfühlfaktor Die Wohnung überzeugt mit einer durchdachten Raumaufteilung und lichtdurchfluteten Wohnbereichen, die eine behagliche Atmosphäre schaffen. Der offene Wohn- und Essbereich mit moderner Küche bildet das Herzstück des Zuhauses und lädt zu gemütlichen Stunden mit Familie und Freunden ein. Von dem geräumigen Schlafzimmer und dem Wohnzimmer aus gelangen Sie direkt in Ihren privaten Garten – ein wahres Paradies für Naturliebhaber, Hobbygärtner und Familien. Ob entspannte Morgenstunden mit einer Tasse Kaffee oder laue Sommerabende beim Grillen – hier können Sie Ihre Freizeit in vollen Zügen genießen. Komfortable Ausstattung & besonderes Highlight Barrierefreier Zugang für maximalen Komfort Separater Eingang für ein Plus an Privatsphäre Großer Wohn- und Essbereich mit viel Tageslicht Zwei Schlafzimmer mit direktem Zugang zum eigenen Garten Moderner Vorraum mit ausreichend Stauraum Badezimmer und separates WC für mehr Flexibilität Ein ganz besonderes Highlight: Ein Carport sowie ein zusätzlicher Abstellplatz sind bereits im Preis inbegriffen – ein echter Mehrwert in dieser begehrten Wohnlage. Nutzen Sie die Gelegenheit und verwirklichen Sie Ihren Wohntraum in dieser einzigartigen Gartenwohnung, die sowohl durch ihre Lage als auch durch ihre hochwertige Ausstattung überzeugt. Lassen Sie sich begeistern und vereinbaren Sie noch heute einen Besichtigungstermin!Angaben gemäß gesetzlichem Erfordernis:

Heizwärmebedarf: 37.0 kWh/(m²a)

Klasse B

Heizwärmebedarf:

Faktor Gesamten 0.59

ergieeffizienz:

Klasse Faktor Ge A+

samtenergieeffizie

nz: