

**KAUFVEREINBARUNG!!! SKI-OUT!!! Hochwertiger Neubau  
in Traumlage!**



Außenansicht Blick auf den Dachstein

**Objektnummer: 2445\_2898**

**Eine Immobilie von RE/MAX Nature 1 in Liezen**

## Zahlen, Daten, Fakten

Adresse	Rohrmoos-Südweg
Art:	Haus - Einfamilienhaus
Land:	Österreich
PLZ/Ort:	8970 Schladming
Baujahr:	2024
Zustand:	Gepflegt
Möbliert:	Teil
Alter:	Neubau
Wohnfläche:	145,00 m <sup>2</sup>
Zimmer:	4
Bäder:	3
WC:	4
Terrassen:	1
Stellplätze:	2
Keller:	40,00 m <sup>2</sup>
Heizwärmebedarf:	<b>B</b> 37,10 kWh / m <sup>2</sup> * a
Gesamtenergieeffizienzfaktor:	<b>A++</b> 0,46
Kaufpreis:	1.450.000,00 €
Provisionsangabe:	
	3.00 %

## Ihr Ansprechpartner

### Fabio Perali

RE/MAX Nature 1 in Liezen

Hauptplatz

8940 Liezen

T +43361230262 43361230262

H +436646390953

Gerne stehe ich Ihnen für weitere Informationen oder einen Besichtigungstermin zur

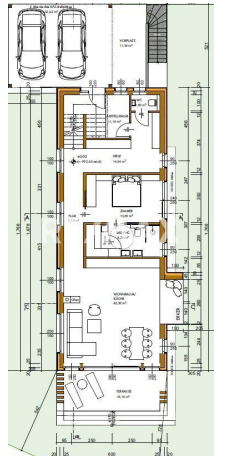
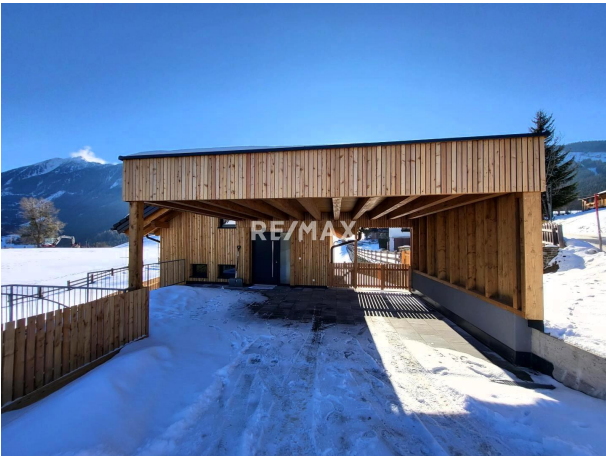
















## Objektbeschreibung

Skifans aufgepasst!!! Sie suchen ein gemütliches Haus, welches die Ruhe der Berge und ein atemberaubendes Panorama präsentiert und trotzdem nicht abgeschieden ist? Dann könnte dieser hochwertige Neubau das Richtige für Sie sein! SKI-OUT (ideale Zufahrt mit den Ski zum Haus), Sauna, riesige Fensterfront Richtung Süden, Erker im Wohnzimmer und generell eine geniale Raumaufteilung werden Sie hier finden! Auf ca. 145m<sup>2</sup> ist folgende Raumaufteilung geboten: Erdgeschoss: - Flur/Eingangsbereich - Abstellraum - WC - Schlafzimmer mit Badezimmer ensuite - Sauna, Dusche, WC - Wohn-Koch- und Essbereich mit Erker und großer Fensterfront mit Ausgang auf die südseitige Terrasse Obergeschoss: Galerie - 1. Schlafzimmer mit eigenem Badezimmer, Dusche und WC - 2. Schlafzimmer mit eigenem Badezimmer, Dusche und WC Dieses wunderschöne, in Holz-Massivbauweise errichtete Haus wurde 2024 von der Firma Holzbau Schachner, ein allseits bekanntes und professionelles Unternehmen, fertiggestellt. Gewissenhaft geplant und hochwertigst eingerichtet präsentiert sich das Haus in einem ausgezeichnetem Zustand - und zudem in atemberaubender Lage! Ein Carport für 2 KFZ und ein Kellerraum/Technikraum im Ausmaß von ca. 40m<sup>2</sup> runden das Angebot dieser Immobilie ab. Wenn Sie Fragen haben oder eine Besichtigung wünschen rufen Sie uns bitte an oder schreiben Sie eine E-Mail! PS: BITTE BEACHTEN SIE, DASS WIR AUFGRUND DER NACHWEISPF LICHT GEGENÜBER DEM EIGENTÜMER NUR ANFRAGEN UNTER ANGABE DER VOLLSTÄNDIGEN ANSCHRIFT SAMT TELEFONNUMMER BEARBEITEN KÖNNEN, DIESEN ANFORDERUNGEN NICHT GERECHT WERDENDE ANFRAGEN MÜSSEN LEIDER UNBEANTWORTET BLEIBEN!

ben g  
emäß  
geset  
zliche  
m Erf  
order  
nis:  
3  
7  
.  
1  
k

a.  
k4  
t 6  
o  
r