

**Elegante Doppelhaushälfte in traumhafter Ruhelage -
Ausblick garantiert - Miete mit Kaufoption**



Neu 2

Objektnummer: 129386_3

Eine Immobilie von IMMOcontract Immobilien Vermittlung GmbH

Zahlen, Daten, Fakten

Art:	Haus - Doppelhaushälfte
Land:	Österreich
PLZ/Ort:	2721 Bad Fischau
Baujahr:	2024
Zustand:	Erstbezug
Wohnfläche:	139,70 m ²
Zimmer:	5
Bäder:	1
WC:	1
Terrassen:	2
Keller:	54,85 m ²
Heizwärmebedarf:	30,50 kWh / m ² * a
Gesamtenergieeffizienzfaktor:	0,41
Gesamtmiete	1.587,80 €
Kaltmiete (netto)	1.204,65 €
Kaltmiete	1.325,12 €
Betriebskosten:	238,80 €

Ihr Ansprechpartner



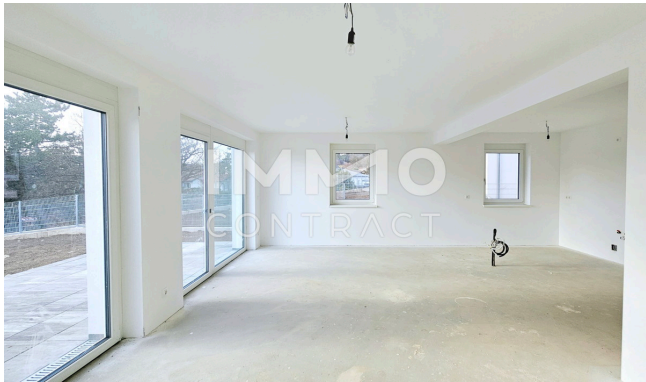
Simone Vasicek

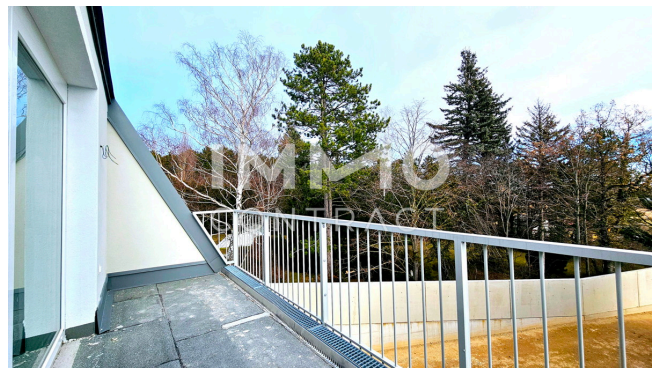
IMMOcontract Immobilien Vermittlung GmbH
Hauptplatz 9-13
2500 Baden

H 0043676841420605

Gerne stehe ich Ihnen für weitere Informationen oder einen Besichtigungstermin zur Verfügung.









Objektbeschreibung

Naturnahes Wohnen ohne auf Luxus zu verzichten In traumhafter Lage von Bad Fischau warten diese 6 Doppelhaushälften und 1 Einzelhaus auf ihre Bewohner. Bei der Konzeptionierung der Einheiten wurde auf eine optimale Nutzbarkeit geachtet, was sich in großzügigen, modernem Wohnkomfort entsprechenden, Grundrissen widerspiegelt. Lichtdurchflutete Wohnräume, große Schlafräume, wohnliche Eichenparkettböden, elegantes Feinsteinzeug und hochwertige Sanitäranlagen repräsentieren die qualitätvolle Ausstattung. Die Häuser sind außerdem praktischerweise komplett unterkellert, was keine Platznot aufkommen lässt. Die Wohnfläche ist großzügig auf 3 Ebenen aufgeteilt. Hier findet jeder sein eigenes Reich. Das 2. Obergeschoß wird Sie begeistern: ein großes Studio/Atelier mit viel Licht, viel Platz und noch mehr Gestaltungsmöglichkeiten! Von dort genießen Sie einen traumhaften Blick ins Grüne! Geheizt wird mittels umweltfreundlicher Luftwärmepumpe - eine Fußbodenheizung sorgt für ein behagliches Raumklima. Die großen Eigengärten laden zur Erholung vom Alltagsstress ein. Eine Ruheoase für die ganze Familie - fantastischer Weit- und Ausblick garantiert! Doppelhaushälfte #2/1 Dieses großzügig geplante Haus ist nach Süden ausgerichtet und befindet sich auf einem ca. 381 m² großen Grundstück in leichter Hanglage. Im Erdgeschoß erwartet Sie ein geräumiges Wohn-/Esszimmer mit Küche und Ausgang zur großen Terrasse auf Gartenebene, Abstellraum, Schrankraum, Gäste-WC. Drei Schlafzimmer, Bad mit Dusche, Badewanne und großem Fenster finden Sie im 1. Obergeschoß. Das Dachgeschoß besticht durch das lichtdurchflutete Atelierzimmer mit fantastischem Ausblick und ca. 7m² großer Dachterrasse! Es handelt sich hierbei um ein freifinanziertes Haus mit Kaufoption mit 2 Finanzierungsvarianten: - Finanzierungsbeitrag € 195.021,38 - Miete € 1.587,80 oder - Finanzierungsbeitrag € 153.444,96 - Miete € 1.650,65. Vereinbaren Sie noch heute einen Besichtigungstermin. Ich freue mich, Ihnen dieses traumhafte Projekt näher bringen zu dürfen! Frau Simone VASICEK 0676 / 841 420 605