

## **Einfamilienhaus mit großem Grundstück in Söll mit heiß begehrter Freizeitwohnsitzwidmung**



**Objektnummer: 7329/214**

**Eine Immobilie von Eisenmann Immobilien e.U.**

## Zahlen, Daten, Fakten

<b>Art:</b>	Haus - Einfamilienhaus
<b>Land:</b>	Österreich
<b>PLZ/Ort:</b>	6306 Söll
<b>Baujahr:</b>	1960
<b>Zustand:</b>	Gepflegt
<b>Möbliert:</b>	Teil
<b>Alter:</b>	Altbau
<b>Wohnfläche:</b>	120,00 m <sup>2</sup>
<b>Nutzfläche:</b>	170,00 m <sup>2</sup>
<b>Zimmer:</b>	6
<b>Bäder:</b>	2
<b>WC:</b>	3
<b>Balkone:</b>	1
<b>Terrassen:</b>	1
<b>Stellplätze:</b>	2
<b>Garten:</b>	931,00 m <sup>2</sup>
<b>Keller:</b>	85,00 m <sup>2</sup>
<b>Heizwärmebedarf:</b>	<b>F</b> 175,60 kWh / m <sup>2</sup> * a
<b>Gesamtenergieeffizienzfaktor:</b>	<b>E</b> 2,94
<b>Kaufpreis:</b>	1.550.000,00 €
<b>Betriebskosten:</b>	300,00 €
<b>Heizkosten:</b>	200,00 €
<b>Sonstige Kosten:</b>	100,00 €
<b>Provisionsangabe:</b>	

3% des Kaufpreises zzgl. 20% USt.

## Ihr Ansprechpartner



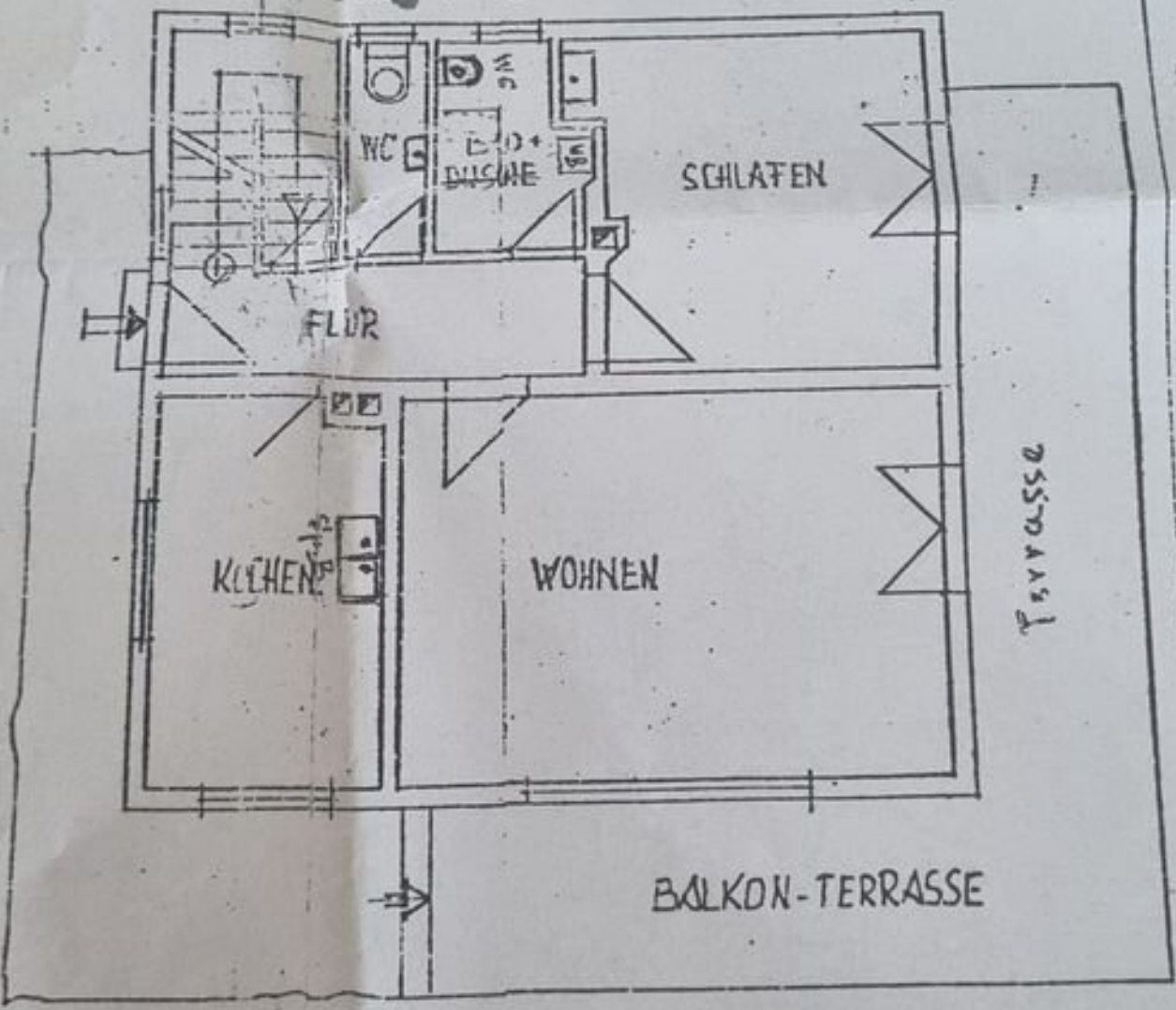






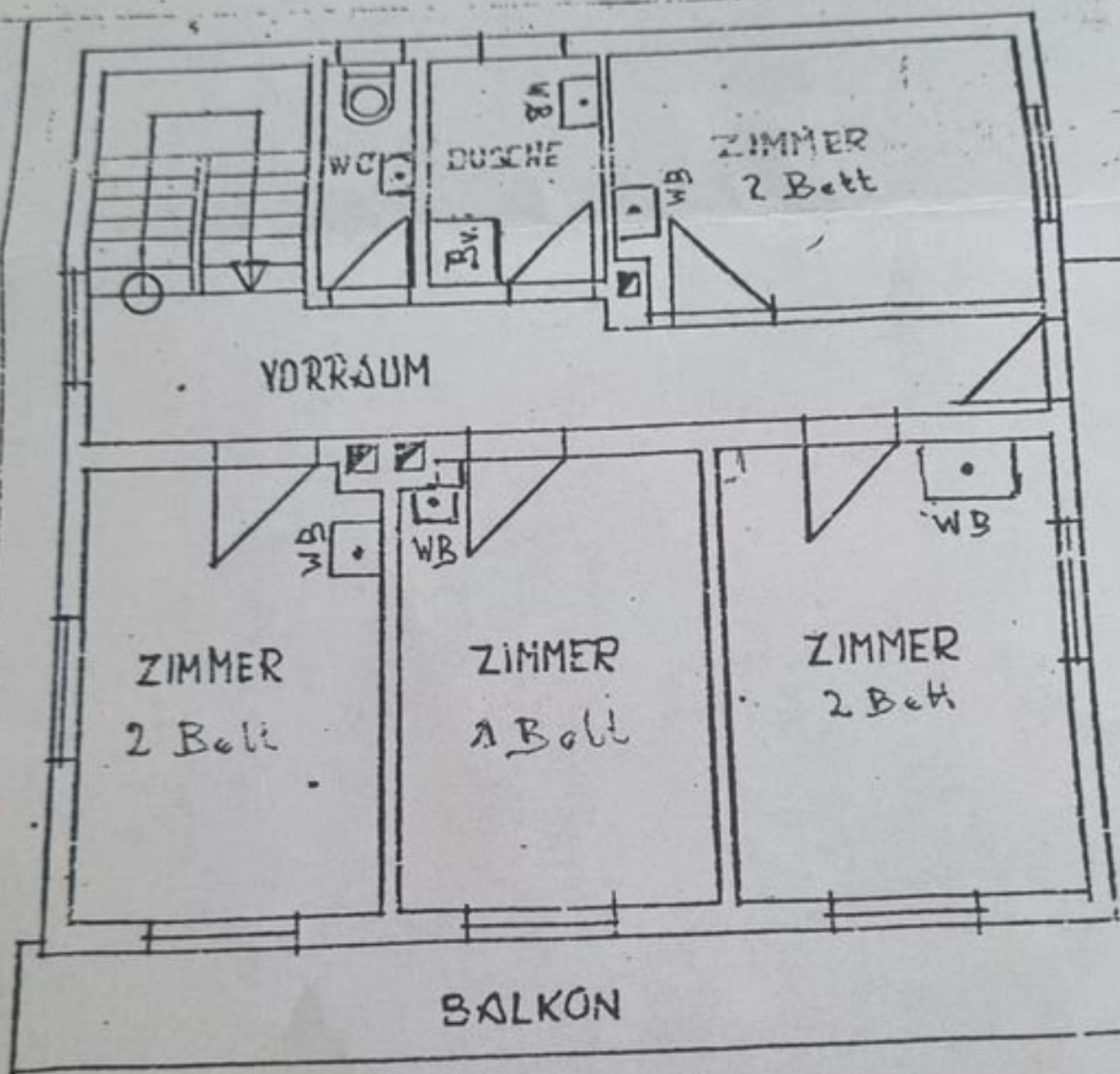


BLICK AUF WEST- U. SÜDSEITE



ERDGESCHOSS

BLICK V.D. TERRASSE



OBERGESCHOSS



## Objektbeschreibung

Ein begehrtes Grundstück in Söll mit Altbestand! Dieses Einfamilienhaus in Söll in Hanglage mit so einem tollen Ausblick ist mehr als begehrt. Die Freizeitwohnsitzwidmung ist natürlich ein weiteres Highlight, da dies viele Möglichkeiten für die Nutzung bietet.

Mit 5 Schlafzimmern und 2 Bädern und 3 WC´s hat das Haus vermutlich genug Platz für eine größere Familie oder auch als Ferienhaus für mehrere Gäste. Und der große Garten klingt ebenfalls nach viel Potenzial für Outdoor-Aktivitäten oder zum Entspannen.

Das Grundstück kann natürlich auch genutzt werden um darauf ein neues, gemütliches Eigenheim (auch als Freizeitwohnsitz) zu errichten. Mit dieser traumhaften Immobilie stehen dem neuen Besitzer alle Möglichkeiten offen, seinen Wohntraum zu erfüllen.

Unser Team steht natürlich gerne für weiter Fragen und Infos zur Verfügung. Kontaktieren Sie uns gerne, sollten Sie ein Augenmerk auf diese begehrte Liegenschaft gelegt haben.

**Noch nichts gefunden? Wir informieren Sie über geeignete Immobilienangebote noch vor allen anderen.**

Legen Sie jetzt Ihren individuellen Suchagenten unter folgendem Link an. Wir schicken Ihnen passende Immobilien exklusiv vorab zu.

[Suchagent anlegen](https://herbert-eisenmann.service.immo/registrieren/de) - <https://herbert-eisenmann.service.immo/registrieren/de>

### Infrastruktur / Entfernungen

#### Gesundheit

Arzt <1.000m

Apotheke <1.000m

Krankenhaus <8.000m

#### Kinder & Schulen

Schule <500m

Kindergarten <500m

Höhere Schule <1.000m

Universität <9.000m

#### Nahversorgung

Supermarkt <1.000m

Bäckerei <1.000m

Einkaufszentrum <8.000m

#### Sonstige

Bank <1.000m

Geldautomat <1.000m

Post <5.000m

Polizei <1.000m

### **Verkehr**

Bus <500m

Autobahnanschluss <7.500m

Bahnhof <7.000m

Flughafen <8.500m

Angaben Entfernung Luftlinie / Quelle: OpenStreetMap