

Wals - Modernisiertes Betriebsgebäude mieten



EG: Halle

Objektnummer: 531/1720

Eine Immobilie von Grosschädl Immobilien GmbH

Zahlen, Daten, Fakten

Art:	Halle / Lager / Produktion
Land:	Österreich
PLZ/Ort:	5071 Siezenheim
Baujahr:	1993
Zustand:	Modernisiert
Nutzfläche:	604,00 m ²
Stellplätze:	8
Heizwärmebedarf:	196,00 kWh / m ² * a
Gesamtenergieeffizienzfaktor:	1,86
Kaltmiete (netto)	4.900,00 €
Kaltmiete	5.108,00 €
Miete / m²	8,11 €
Betriebskosten:	208,00 €
USt.:	1.021,60 €
Provisionsangabe:	

3 Bruttomonatsmieten zzgl. 20% USt.

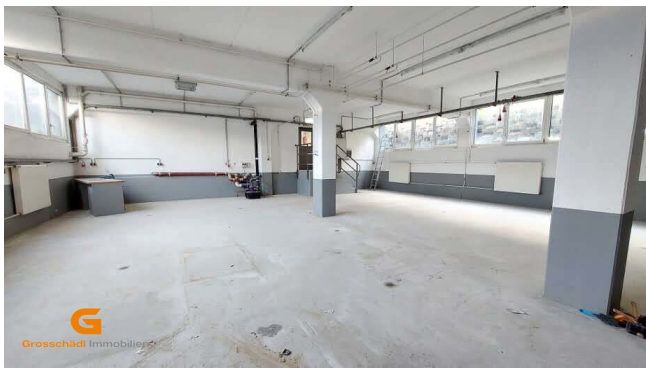
Ihr Ansprechpartner



Gerhard Grosschädl

Grosschädl Immobilien GmbH
Karl Böttinger Straße 35
5020 Salzburg

T +43 662 / 48 11 67



G
Grosschädl Immobilien GmbH

**Ihr
Gewerbeimmobilienmakler
in Salzburg**

Vermieten © Verkaufen
Bewerten © Baurecht
Profitieren Sie von unserem Netzwerk

f i in QR

MITGLIED IM **IMMOBILIENING** **ÖVI**

G
Grosschädl Immobilien

Objektbeschreibung

Lage des Betriebsgebäudes

Gewerbelage Nähe Klessheim Europark

Allgemeines zum Betriebsobjekt

Das multifunktionale Betriebsgebäude im Loftstyle verfügt über eine Nutzfläche von ca. 600 m² aufgeteilt auf UG, EG und DG.

Energieeffizienz

196 HWB, fGEE 1,86

Miete

€ 4.900,-- mtl. netto

Übergabe | Bezug

VB nach erfolgter Modernisierung

Parken

8 PKW-Stellplätze, ev. erweiterbar

Interessiert? Für weitere Informationen zu diesem Objekt fordern Sie einfach unser Exposé an!

Ähnliche Objekte finden Sie auch auf unserer Homepage: • www.grosschaedl-immo.at

Details erhalten Sie gerne über unsere Kanzlei wir bitten jedoch um Verständnis, dass wir Anfragen, auf Grund der Sorgfalts- und Nachweispflicht gegenüber dem Eigentümer, nur mit Angabe der Adresse und Telefonnummer bearbeiten können.

Wir weisen darauf hin, dass zwischen dem Vermittler und dem zu vermittelnden Dritten ein familiäres oder wirtschaftliches Naheverhältnis besteht.

Der Vermittler ist als Doppelmakler tätig.

Infrastruktur / Entfernungen

Gesundheit

Arzt <2.000m
Apotheke <2.000m
Klinik <3.500m
Krankenhaus <3.000m

Kinder & Schulen

Schule <1.000m
Kindergarten <1.000m
Universität <4.000m
Höhere Schule <4.000m

Nahversorgung

Supermarkt <1.500m
Bäckerei <1.000m
Einkaufszentrum <2.000m

Sonstige

Bank <1.000m
Geldautomat <1.000m
Post <1.000m
Polizei <2.000m

Verkehr

Bus <500m
Bahnhof <1.500m
Autobahnanschluss <1.500m
Flughafen <3.000m

Angaben Entfernung Luftlinie / Quelle: OpenStreetMap