

NUR € 4,90/m² Werkstätte - Lager - Logistik -!



Tore Detail

Objektnummer: 1033_25908

Eine Immobilie von RE/MAX Linz-City

Zahlen, Daten, Fakten

| | |
|-------------------------|--|
| Art: | Halle / Lager / Produktion - Werkstatt |
| Land: | Österreich |
| PLZ/Ort: | 3300 Amstetten |
| Nutzfläche: | 363,00 m ² |
| Lagerfläche: | 363,00 m ² |
| Heizwärmebedarf: | D 135,00 kWh / m ² * a |

Ihr Ansprechpartner



Wilhelm Ossmann

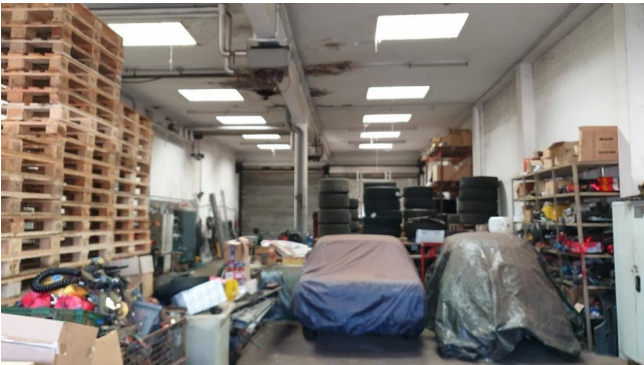
RE/MAX Linz-City
Landstraße 115a
4020 Linz

T +43 732 660 260 16
H +43 664 21 18 926
F +43 732 660 260 - 22

Gerne stehe ich Ihnen für weitere Informationen oder einen Besichtigungstermin zur Verfügung.









Objektbeschreibung

BEZUG APRIL * Betriebsgebiet Amstetten-West + 7 Km gelegen * verkehrsmäßig sehr gut erschlossen * 24/7 Zu- und Abfahrt gegeben * Gewerbefläche als Lagerhalle, Stellfläche oder Produktion nutzbar * Nutzfläche Halle: 283 m² * Parkplätze und Außenflächen sind nach Absprache ausreichend vorhanden * sehr gute zufahrts- bzw. Entlademöglichkeiten (Keine RAMPE)! * HWB: 135 KL D * günstiger Strombezug via Vermieter Mietpreis Lager: 4,90 / m² + BK 0,67€ / m² + UST Mietpreis Büro: 5,905 € / m² + BK 0,67 € / m² + UST Kautions: 6 Brt. Monatsmieten Gewerbeobjekt zur Miete: Dieses Angebot ist unverbindlich und frei bleibend! Wir weisen auf Ihre 14-tägige Rücktrittsfrist (nach § 11 FAGG) hin. Damit Ihre Rechte gewahrt werden, beantworten wir nur Anfragen mit vollständigen Kontaktdaten (Name, Adresse, Handy, E-Mail). Wir werden gerne vor Ablauf der 14-tägigen Rücktrittsfrist für Sie tätig, wenn Sie uns gesetzeskonform (FAGG) und ausdrücklich (am besten per E-Mail) auffordern. Wenn Kaufvertrag/ Mietvertrag nicht zustande kommen, ist unsere Tätigkeit für Sie völlig kostenfrei. Wir möchten an dieser Stelle auf unsere Doppelmaklertätigkeit hinweisen. Neuhofen – Euratzfeld – Kematen - Perg - Wallsee - Strengberg – Steyr - Waidhofen - Alhartsberg - Aschbach - Oed - St.Valentin - Enns - Haag - Weistrach - Amstetten - Wolfsbach - Böhlerwerk - Blindenmarkt - Ybbs - Wieselbuerg alle nur wenigen Minuten Erreichbar!Angaben gemäß

gesetzlichem
Erfordernis:
Heiz 135.
wär 5 kW
meb h/(m²
edarfa)
:
Klas D
se H
eizw
ärme
beda
rf: